

1980



"Ecke"

2149

W. Fiedl, '80

ECKE, 1980,
2 Druckplatten mit Irisdruck

Papierformat: 34,8 x 24,8 cm,
Auflage von 49 Exemplaren



"Ecke"

2149

W. Kuhl, '80



"Kirchhof"

1/40

W. Lisch, '80

KIRCHHOF, 1980,
2 Druckplatten mit Irisdruck,

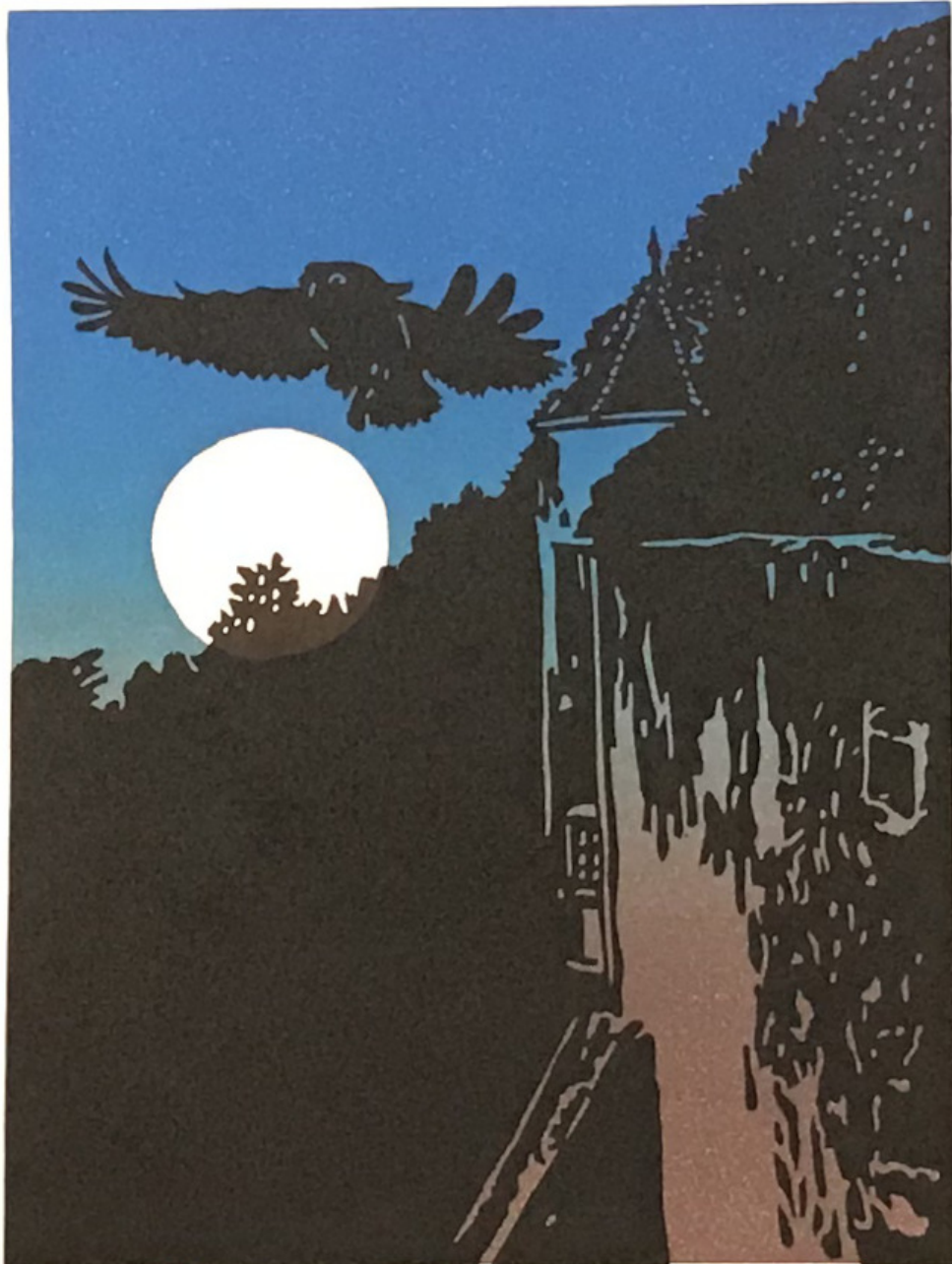
Papierformat: 34,8 x 24,8 cm,
Auflage von 40 Exemplaren



"Kiddo"

1/40

W. Lusk, '80

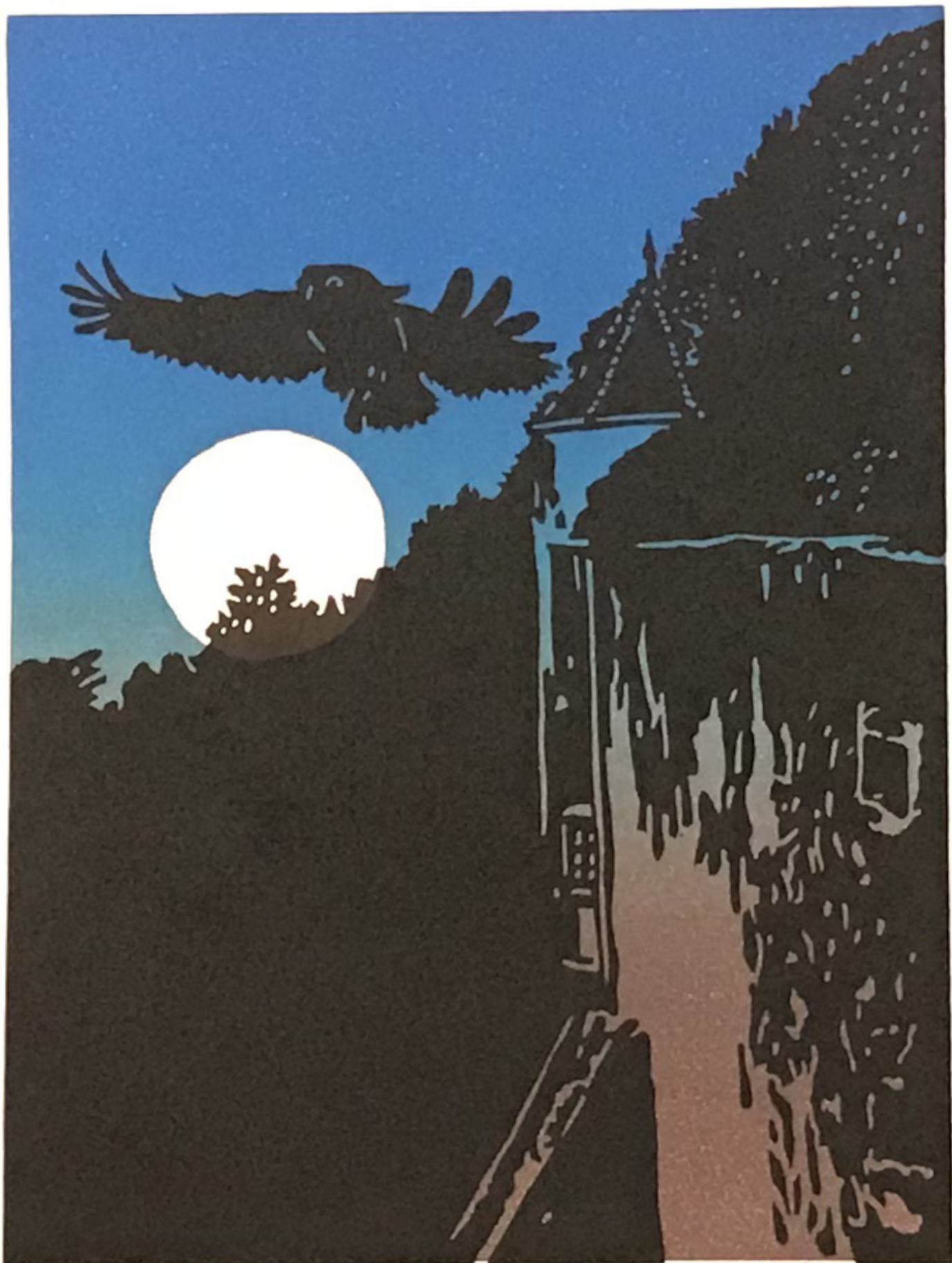


"Nachtvögel I"

25/43

W. Kieß, 80

NACHTVÖGEL I, 1980, Papierformat: 34,6 x 24,6 cm,
2 Druckplatten mit Irisdruck, Auflage von 43 Exemplaren



"Nachtögel I"

25/43

W. Kuhl, 80

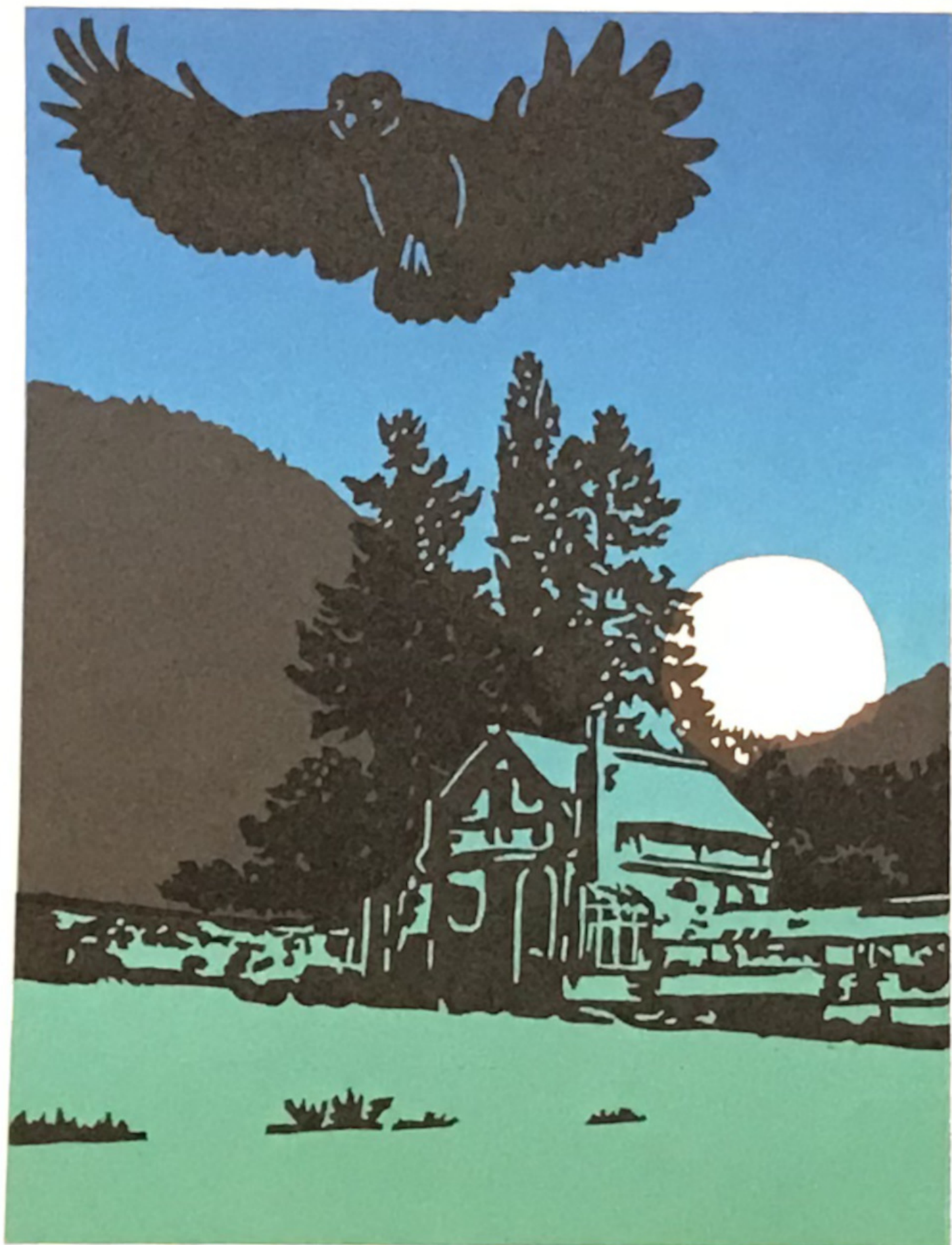


Nachtvögel II

36/36

G. Kieser, 80

NACHTVÖGEL II, 1980, Papierformat: 29 x 21 cm,
2 Druckplatten mit Irisdruck, Auflage von 36 Exemplaren



Woodstock II

36/36

W. Hill, 10



"Nachtvögel III"

2/40

W. Kunk, '80

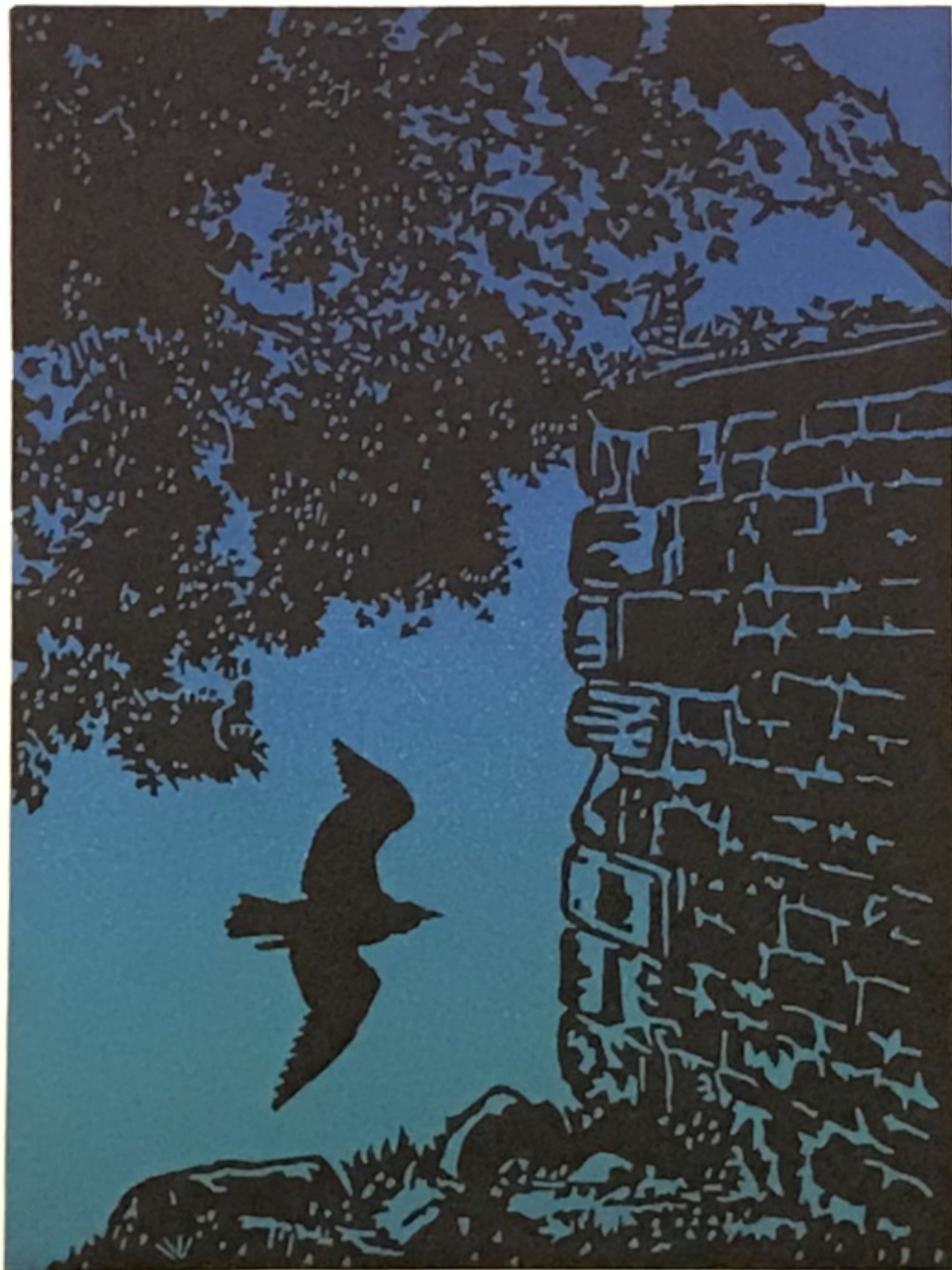
NACHTVÖGEL III, 1980, Papierformat: 24,5 x 34,5 cm,
2 Druckplatten mit Irisdruck, Auflage von 40 Exemplaren



"Wachvogel II"

2/40

W. Kuhl, '80

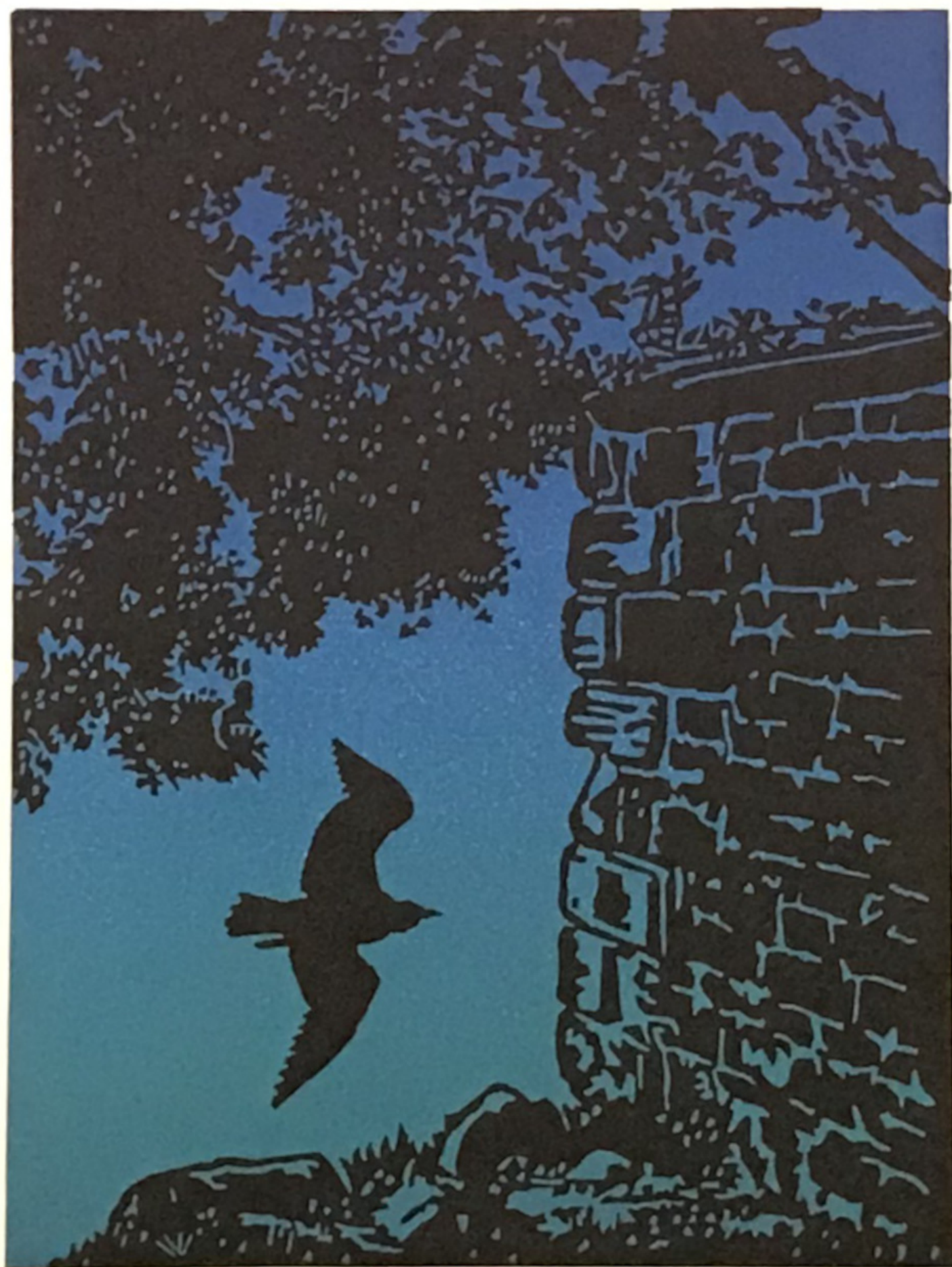


"Nachtvögel IV"

6/54

W. Fink, '80

NACHTVÖGEL IV, 1980, Papierformat: 34,7 x 24,9 cm,
2 Druckplatten mit Irisdruck, Auflage von 54 Exemplaren



"Nachtvögel IV"

6/54

w. Lutz, '80



"Nach dem großen Regen"

8144

W. Lück, '80

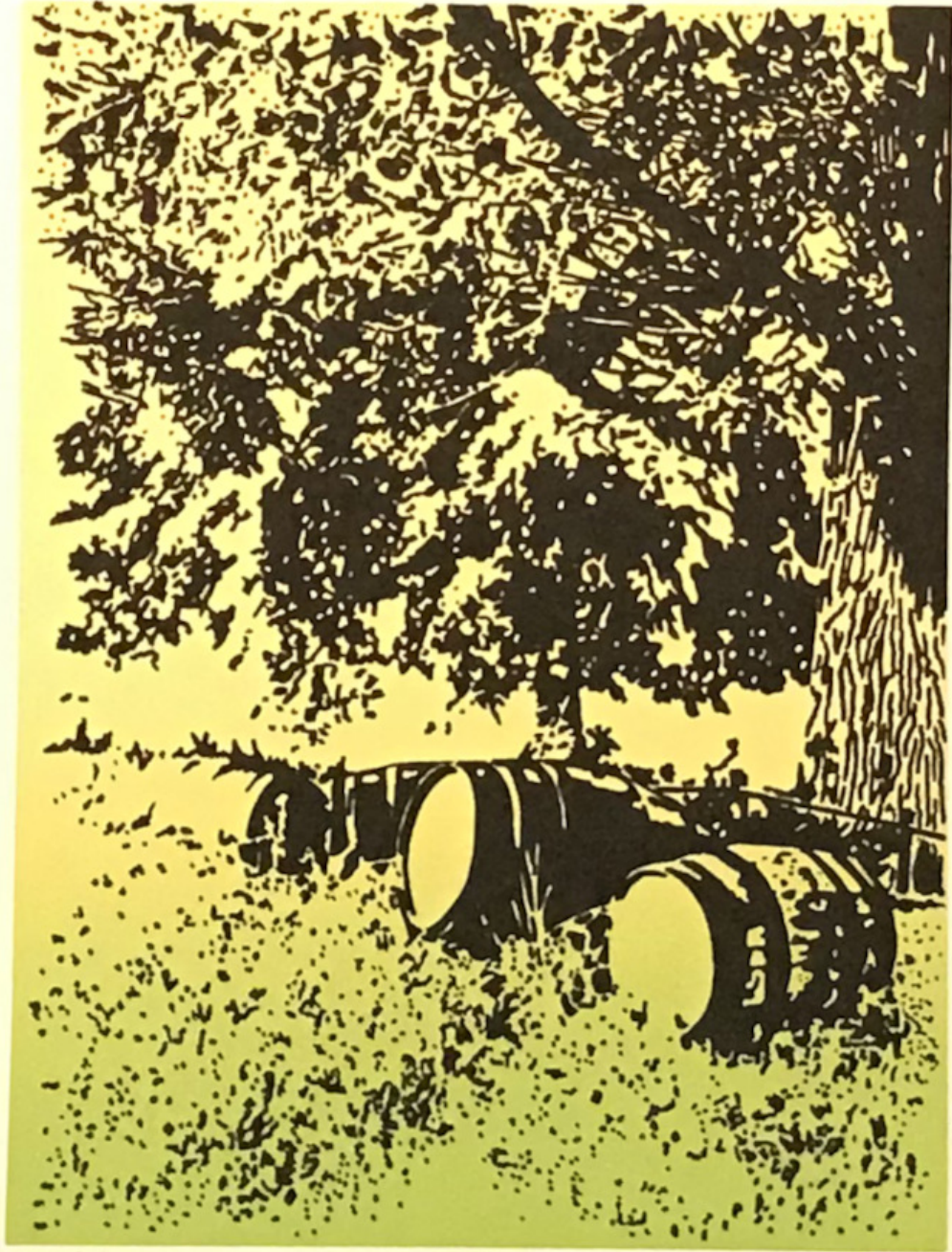
NACH DEM GROSSEN REGEN, 1980, Papierformat: 24,6 x 34,6 cm,
2 Druckplatten mit Irisdruck, Auflage von 44 Exemplaren



"Nachdem großen Regen"

8144

W. Lutz, '80



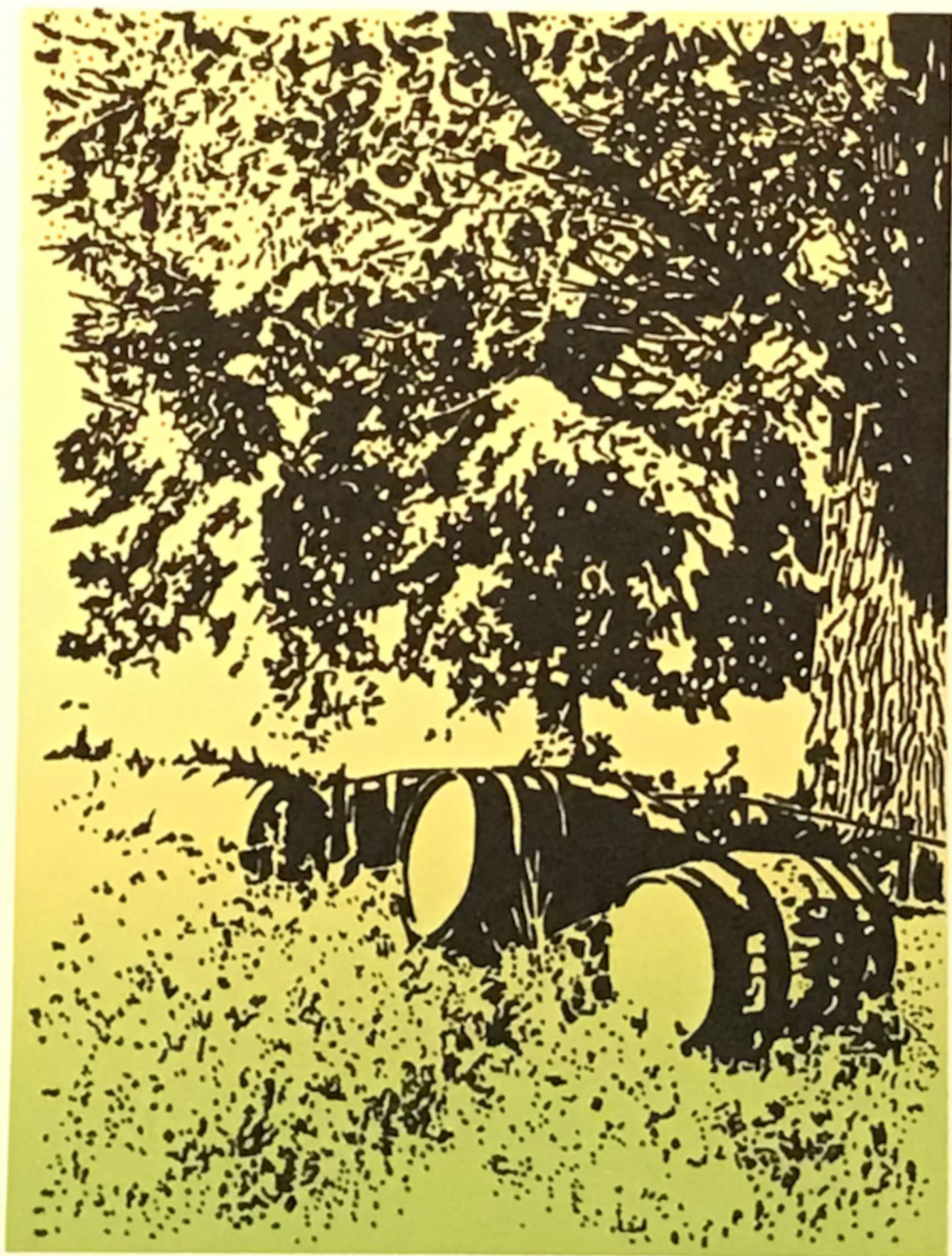
"Holz"

4/70

W. Kuhl, '80

HOLZ,
2 Druckplatten,

1980, Papierformat: 34,5 x 24,5 cm,
Auflage von 70 Exemplaren



"Hole"

4/70

W. Lutz, '80



"Ausblicke"

40/47

W. Fick '80

AUSBLICKE, 1980, Papierformat: 50 x 40 cm,
2 Druckplatten, Auflage von 47 Exemplaren,
aus dem Kalender "Ausblicke", für das Jahr 1981, mit 12 Motiven sowie einem 13. Informationsblatt (mit
Linoldruck und Bleisatz) und diesem Deckblatt, in einer Auflage von 30 Exemplaren



"Inselike"

40/47

W. Pich '80



"Tholeyer Klostergarten"

50158

6.12.80

THOLEYER KLOSTERGARTEN, 1980, Papierformat: 50 x 40 cm,
2 Druckplatten, Auflage von 58 Exemplaren,
aus dem Kalender "Ausblicke", für das Jahr 1981, mit 12 Motiven sowie einem 13. Informationsblatt (mit
Linoldruck und Bleisatz) und einem Deckblatt, in einer Auflage von 30 Exemplaren



Thobyei Klostergaarden

5058

1930



Felsenküste

47/54

W. R. 1980

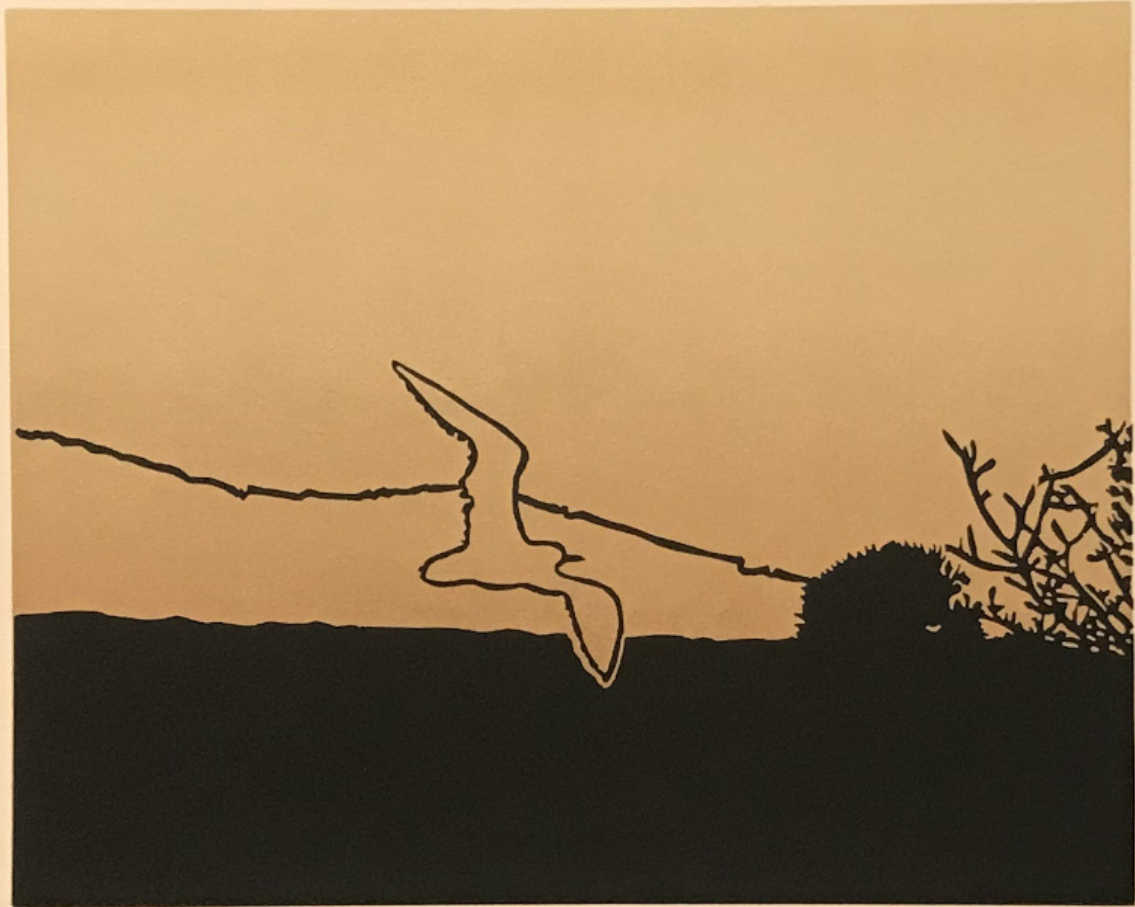
FELSENKÜSTE, 1980, Papierformat: 50 x 40 cm,
2 Druckplatten mit Irisdruck, Auflage von 54 Exemplaren,
aus dem Kalender "Ausblicke", für das Jahr 1981, mit 12 Motiven sowie einem 13. Informationsblatt (mit
Linoldruck und Bleisatz) und einem Deckblatt, in einer Auflage von 30 Exemplaren



R. Lamberti

47/54

W. Pitty '70

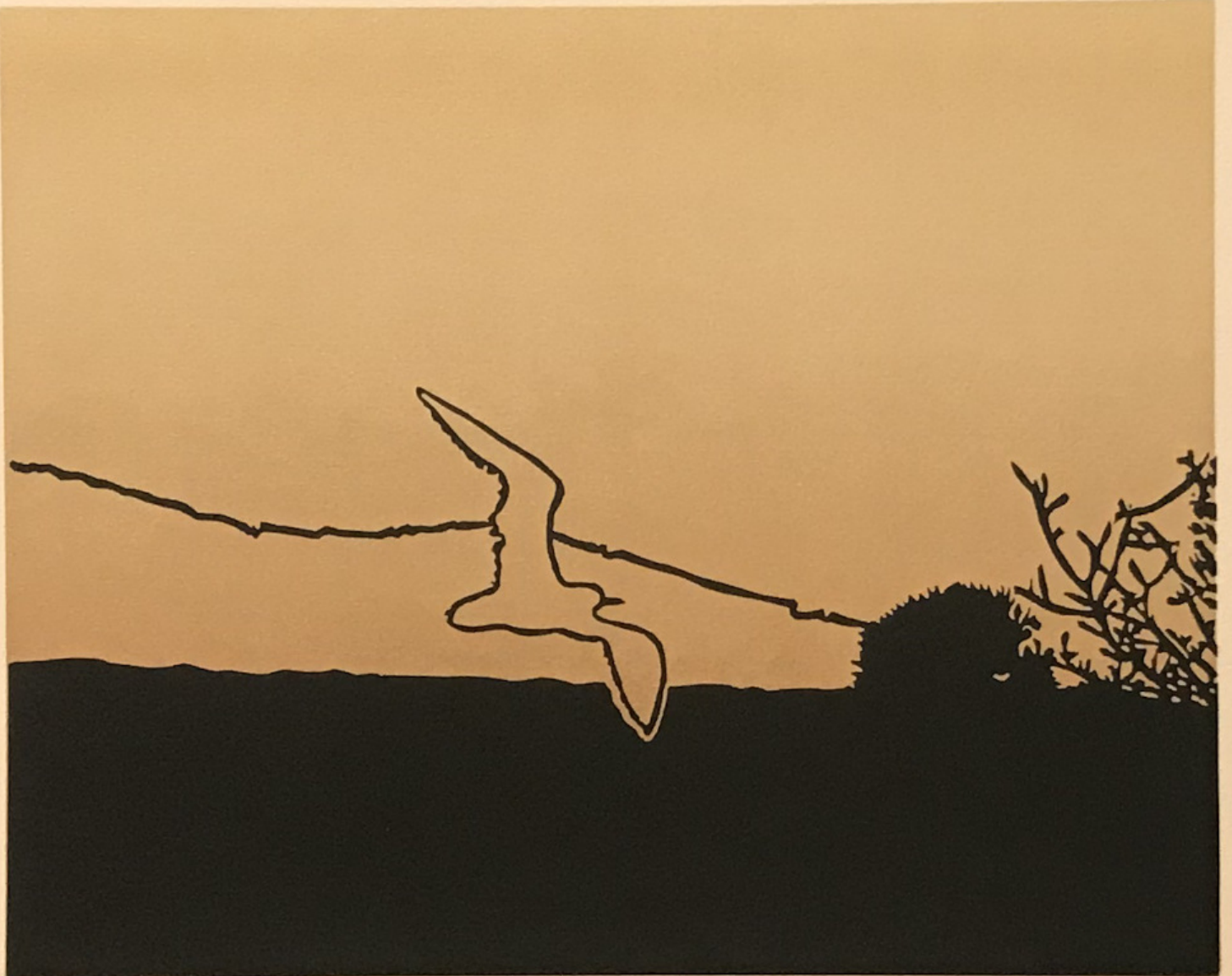


"Südfrankreich"

53/54

W. X. X. '80

SÜDFRANKREICH, 1980, Papierformat: 50 x 40 cm,
2 Druckplatten, Auflage von 54 Exemplaren,
aus dem Kalender "Ausblicke", für das Jahr 1981, mit 12 Motiven sowie einem 13. Informationsblatt (mit
Linoldruck und Bleisatz) und einem Deckblatt, in einer Auflage von 30 Exemplaren



"Südstrandreich"

53/54

W. K. '80



"Kasseler Land II"

31/150

U. BAUER, 80

KASSELER LAND II, 1980, Papierformat: 50 x 40 cm,
2 Druckplatten mit verllorener Platte, Auflage von 50 Exemplaren,
aus dem Kalender "Ausblicke", für das Jahr 1981, mit 12 Motiven sowie einem 13. Informationsblatt (mit
Linoldruck und Bleisatz) und einem Deckblatt, in einer Auflage von 30 Exemplaren



"Kasidet Xand II"

31/50

6.12.80



BEI THOLEY/SAAR, 1980, Papierformat: 50 x 40 cm,
3 Druckplatten mit Irisdruck, Auflage von 60 Exemplaren,
aus dem Kalender "Ausblicke", für das Jahr 1981, mit 12 Motiven sowie einem 13. Informationsblatt (mit
Linoldruck und Bleisatz) und einem Deckblatt, in einer Auflage von 30 Exemplaren



'Ba. Tholey/Paris'

43/60

W. Fiedl, 80



"Atlantik IV"

49/57

W. J. J. '80

ATLANTIK IV, 1980, Papierformat: 50 x 40 cm,
2 Druckplatten mit Irisdruck, Auflage von 57 Exemplaren,
aus dem Kalender "Ausblicke", für das Jahr 1981, mit 12 Motiven sowie einem 13. Informationsblatt (mit
Linoldruck und Bleisatz) und einem Deckblatt, in einer Auflage von 30 Exemplaren



"Atlantic II"

49/57

W. J. H. '80



"Atlantik III"

52/54

W. Schulz '80

ATLANTIK III, 1980, Papierformat: 50 x 40 cm,
2 Druckplatten mit Irisdruck, Auflage von 54 Exemplaren,
aus dem Kalender "Ausblicke", für das Jahr 1981, mit 12 Motiven sowie einem 13. Informationsblatt (mit
Linoldruck und Bleisatz) und einem Deckblatt, in einer Auflage von 30 Exemplaren



"Atlantic III"

52/54

W. J. Hill '80



"Am Herkules I"

53/54

10.12.80

AM HERKULES I, 1980, Papierformat: 50 x 40 cm,
3 Druckplatten mit Irisdruck, Auflage von 54 Exemplaren,
aus dem Kalender "Ausblicke", für das Jahr 1981, mit 12 Motiven sowie einem 13. Informationsblatt (mit
Linoldruck und Bleisatz) und einem Deckblatt, in einer Auflage von 30 Exemplaren



"Ihm Herkules I"

53/54

W. Peck, '80



"Kasseler Land I"

38/55

W. Müller, '80

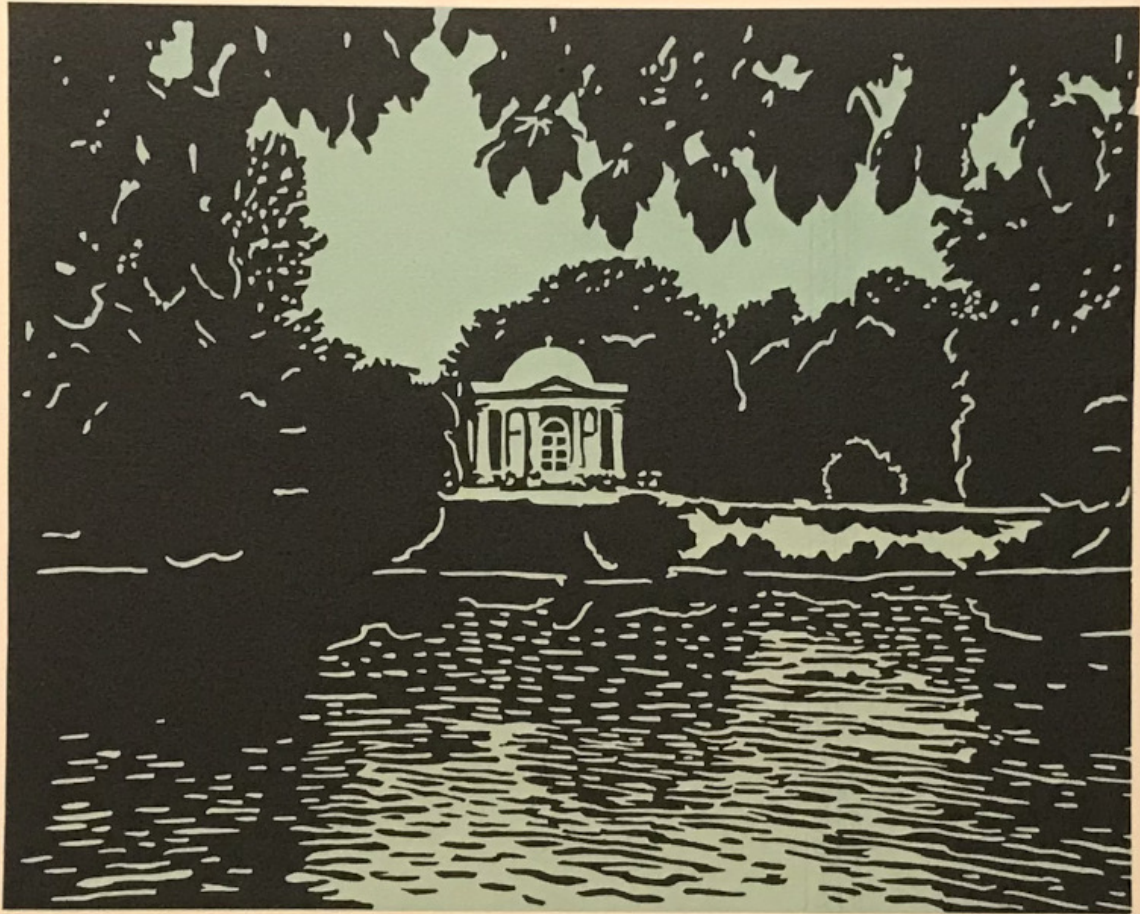
KASSELER LAND I, 1980, Papierformat: 50 x 40 cm,
2 Druckplatten mit verllorener Platte und Irisdruck, Auflage von 55 Exemplaren,
aus dem Kalender "Ausblicke", für das Jahr 1981, mit 12 Motiven sowie einem 13. Informationsblatt (mit
Linoldruck und Bleisatz) und einem Deckblatt, in einer Auflage von 30 Exemplaren



"Kassala Land I"

38/55

W. Hill, '70

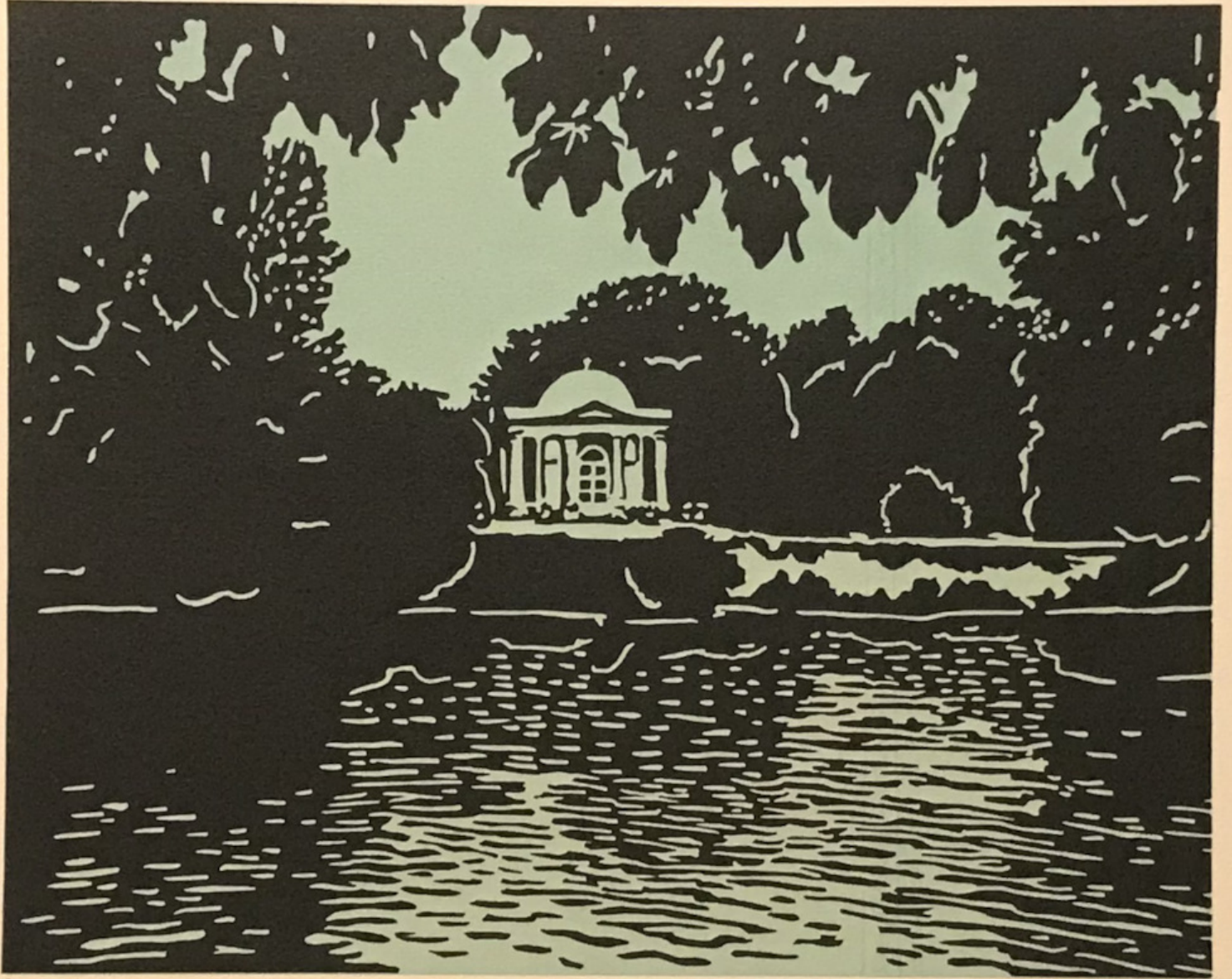


"Im der Aue"

48/58

W. Koch, '80

IN DER AUE, 1980, Papierformat: 50 x 40 cm,
2 Druckplatten mit Irisdruck, Auflage von 58 Exemplaren,
aus dem Kalender "Ausblicke", für das Jahr 1981, mit 12 Motiven sowie einem 13. Informationsblatt (mit
Linoldruck und Bleisatz) und einem Deckblatt, in einer Auflage von 30 Exemplaren



"In del die"

42/58

W. Kitch, '80



"Am Herkules I"

32/53

W. Fiedl, 80

AM HERKULES II, 1980, Papierformat: 50 x 40 cm,
2 Druckplatten mit verllorener Platte und Irisdruck, Auflage von 53 Exemplaren,
aus dem Kalender "Ausblicke", für das Jahr 1981, mit 12 Motiven sowie einem 13. Informationsblatt (mit
Linoldruck und Bleisatz) und einem Deckblatt, in einer Auflage von 30 Exemplaren



"In Herault's II"

32/53

W. Paul, '80



"An der Löwenburg"

47/53

4/22/80

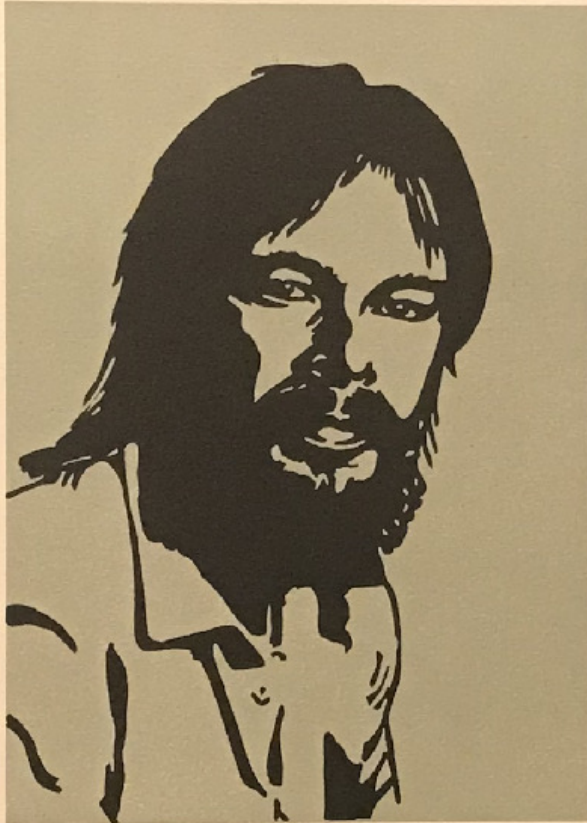
AN DER LÖWENBURG, 1980, Papierformat: 50 x 40 cm,
2 Druckplatten mit Irisdruck, Auflage von 53 Exemplaren,
aus dem Kalender "Ausblicke", für das Jahr 1981, mit 12 Motiven sowie einem 13. Informationsblatt (mit
Linoldruck und Bleisatz) und einem Deckblatt, in einer Auflage von 30 Exemplaren



"In der Köwenburg"

47/53

W. 20/20

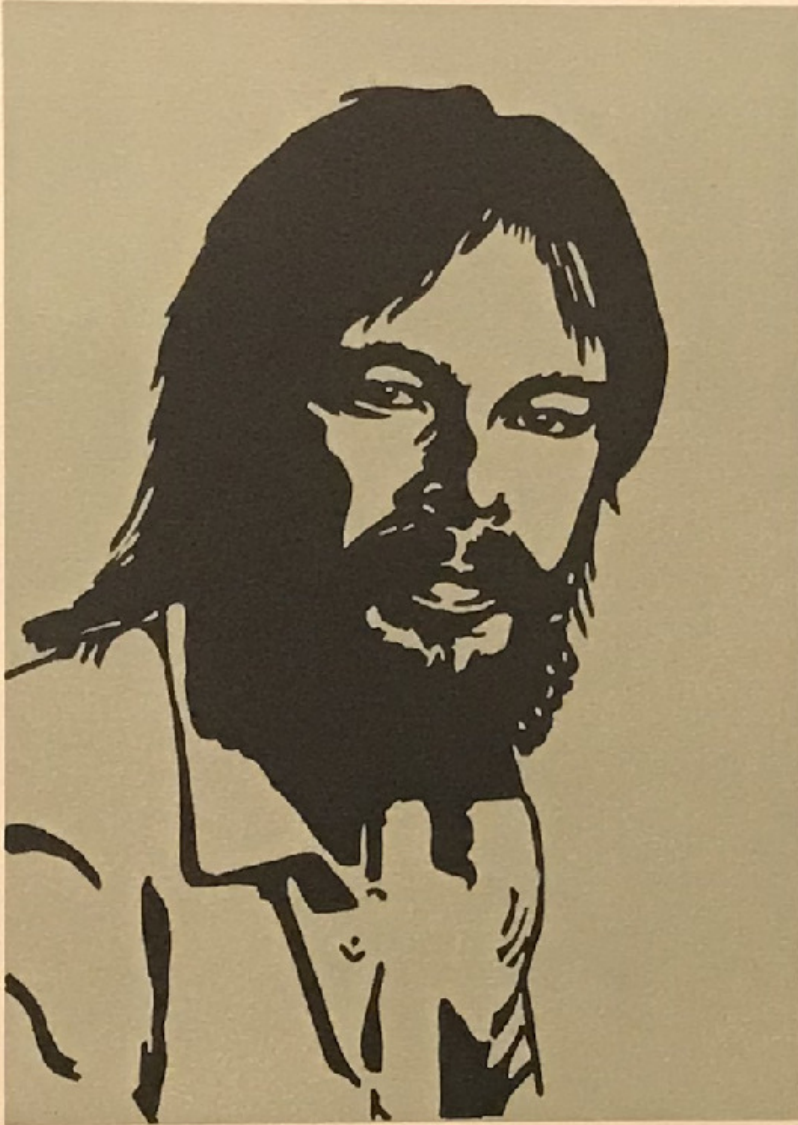


Ich bin 1955 in Büdingen/Hess. geboren, wo ich 1975 das Abitur machte. Danach leistete ich bis 1976 meinen Wehrdienst ab. Im Herbst begann ich das Studium für Kunst und Germanistik in Kassel. Seit 1978 beschäftige ich mich verstärkt mit der Linol-Druckgraphik. Um mehr Menschen mit meinen Arbeiten ansprechen zu können, habe ich den Linoldruck, der immer mehr in Vergessenheit gerät, als mein graphisches »Vervielfältigungsverfahren« gewählt. Auch entspricht der Linoldruck in seiner Flächigkeit meiner persönlichen, expressiven Ausdrucksweise. Meine Arbeiten sollten auf den Betrachter wirken, das heißt, er sollte in der Lage sein zuerst das Bild auf sich wirken zu lassen; der Titel eines jeden Motives ist sekundär!

Wolfgang Luh

”Der Materialwiderstand des Linolschnitts zwingt zur Beschränkung, Vereinfachung und Konzentration auf das Wesentliche, das dadurch Symbolcharakter erhält. So sind auch die fertigen Druckgraphiken als erarbeitete Endergebnisse der momentanen Naturbeobachtung anzusehen, das heißt, eine photographisch festgehaltene Momentaufnahme der Natur ist verbunden mit der Langzeiterinnerung derselben, die nur das Markanteste und Aussagekräftigste des Naturerlebnisses festhält!”

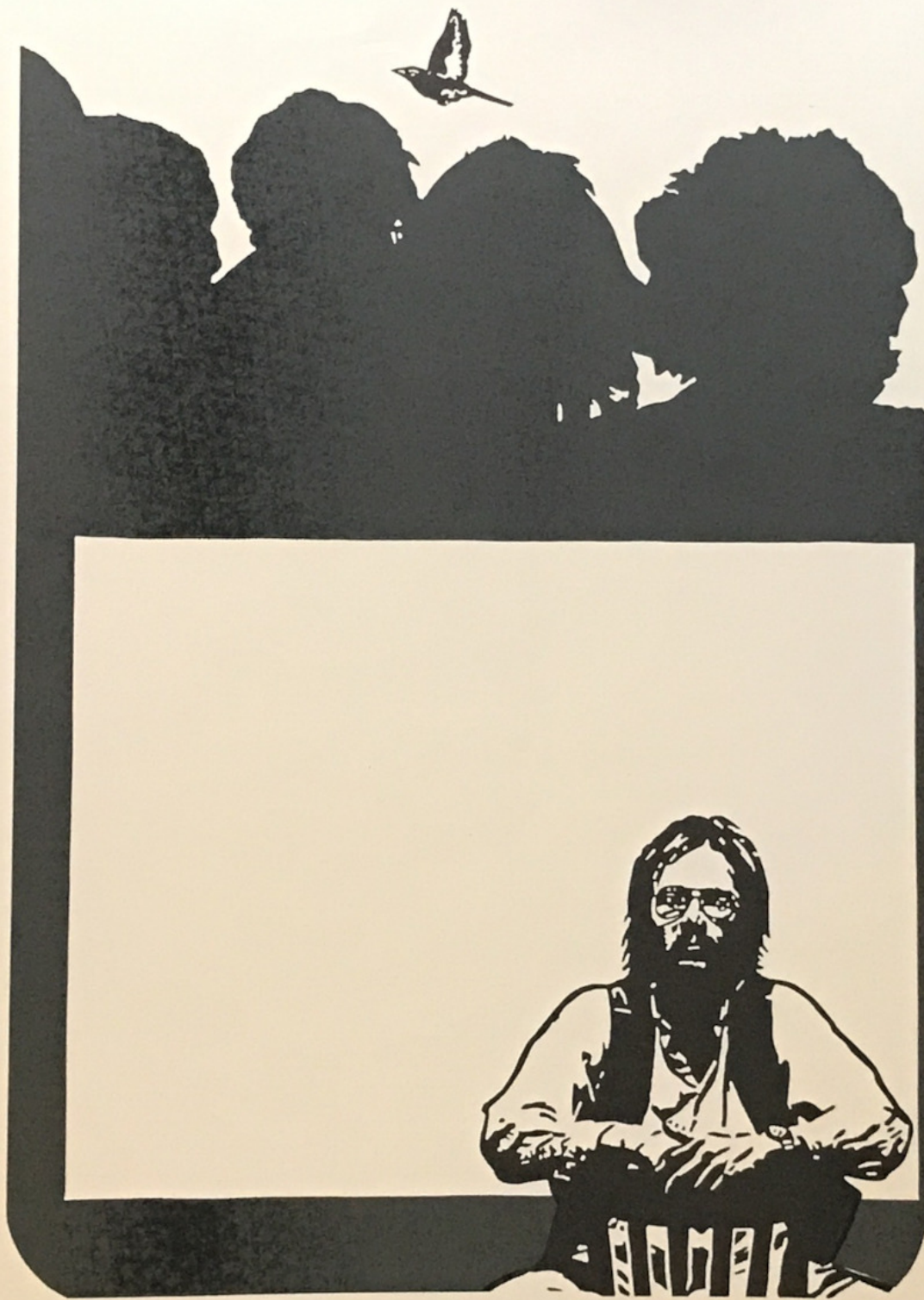
INFORMATIONSBLATT, 1980, Papierformat: 50 x 40 cm,
2 Druckplatten mit Bleisatz (Handabzug), Auflage von 32 Exemplaren,
aus dem Kalender "Ausblicke", für das Jahr 1981, mit 12 Motiven sowie diesem 13. Informationsblatt (mit
Linoldruck und Bleisatz) und einem Deckblatt, in einer Auflage von 30 Exemplaren



Ich bin 1955 in Büdingen/Hess. geboren, wo ich 1975 das Abitur machte. Danach leistete ich bis 1976 meinen Wehrdienst ab. Im Herbst begann ich das Studium für Kunst und Germanistik in Kassel. Seit 1978 beschäftige ich mich verstärkt mit der Linol-Druckgraphik. Um mehr Menschen mit meinen Arbeiten ansprechen zu können, habe ich den Linoldruck, der immer mehr in Vergessenheit gerät, als mein graphisches »Vervielfältigungsverfahren« gewählt. Auch entspricht der Linoldruck in seiner Flächigkeit meiner persönlichen, expressiven Ausdrucksweise. Meine Arbeiten sollten auf den Betrachter wirken, das heißt, er sollte in der Lage sein zuerst das Bild auf sich wirken zu lassen; der Titel eines jeden Motives ist sekundär!

Wolfgang Luh

”Der Materialwiderstand des Linolschnitts zwingt zur Beschränkung, Vereinfachung und Konzentration auf das Wesentliche, das dadurch Symbolcharakter erhält. So sind auch die fertigen Druckgraphiken als erarbeitete Endergebnisse der momentanen Naturbeobachtung anzusehen, das heißt, eine photographisch festgehaltene Momentaufnahme der Natur ist verbunden mit der Langzeiterinnerung derselben, die nur das Markanteste und Aussagekräftigste des Naturerlebnisses festhält!”



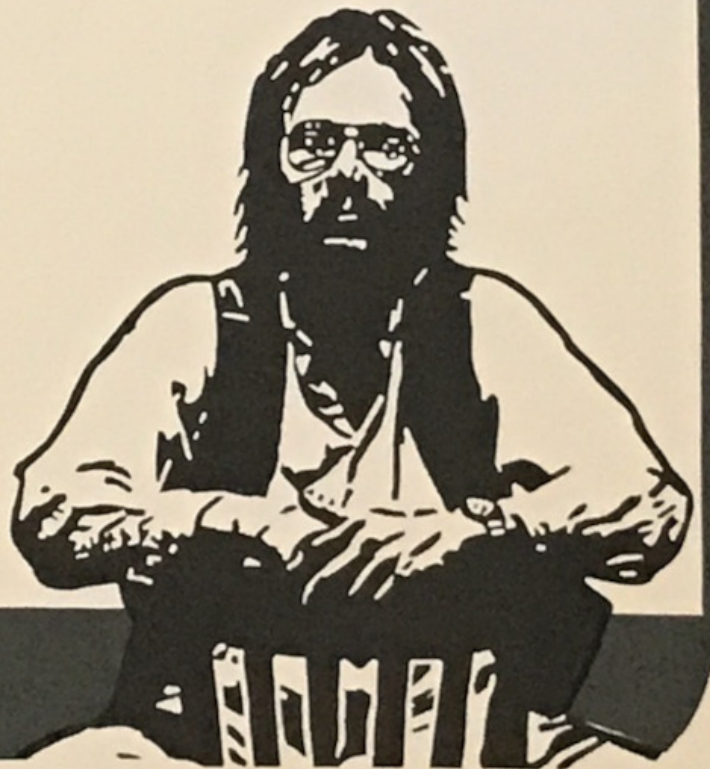
- Entwurf -

W. Kink '80

ENTWURF,
1 Druckplatten,

1980,

Papierformat: 61 x 43 cm,
Auflage von 2 Exemplaren



- Entwurf -

W. Kiek '80



LANDSCHAFTEN

...gesehen von

Tassos Alexopoulos Wolfgang Luh
Göttingen Kassel

vom 23.11. bis 29.12.1980 Eröffnung: 23.11., 17.00 Uhr

»Galerie« in der Musikwerkstatt

Weender Strasse 58 (neben Cinema) 3400 Göttingen

Öffnungszeiten: Mo-Fr: 17-19, Do: 16-19 Uhr



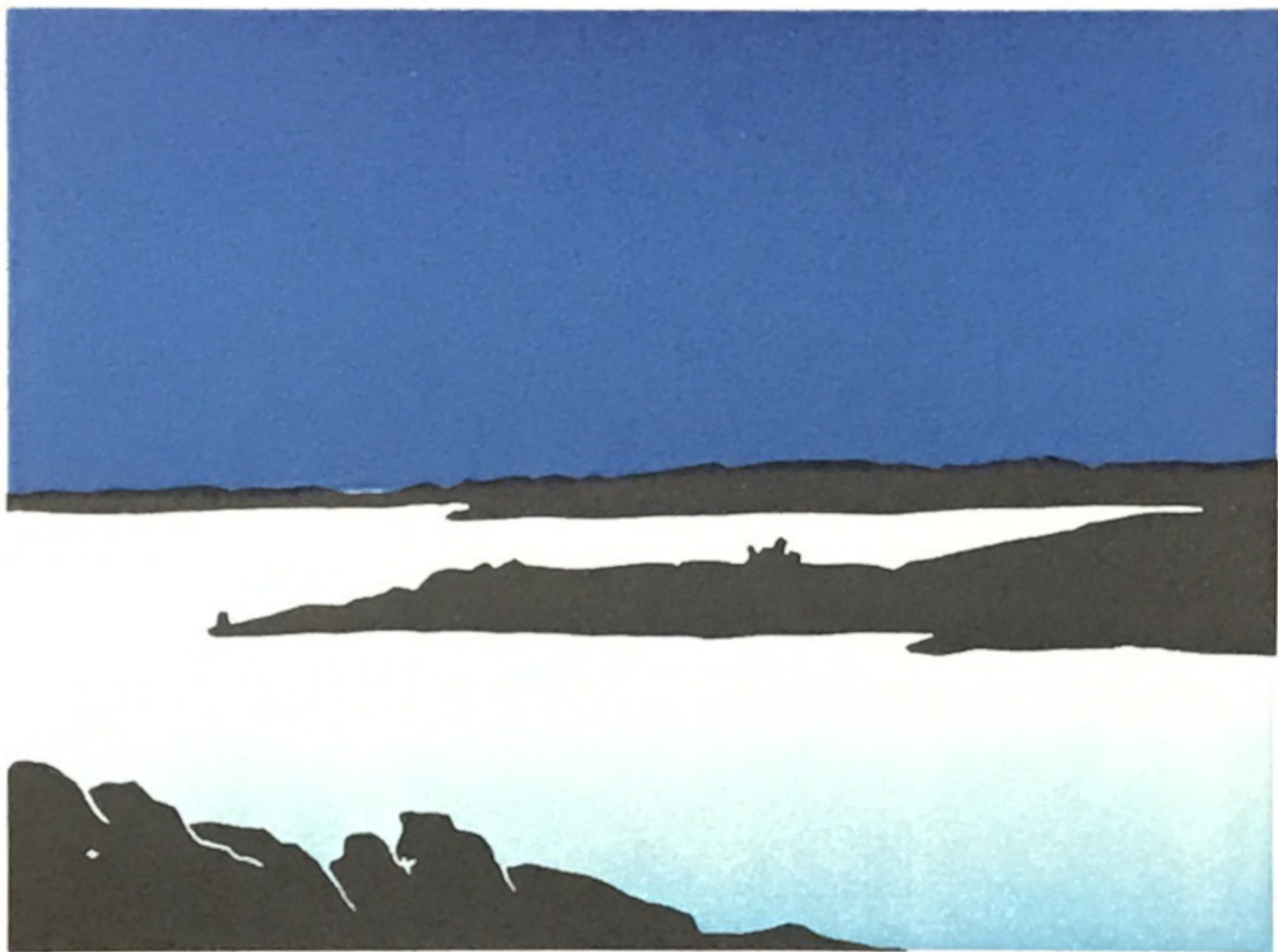


"Blick auf die Insel Pag"

27/47

W. 22. 80

BLICK AUF DIE INSEL PAG, 1980, Papierformat: 20,5 x 30 cm,
3 Druckplatten mit Irisdruck, Auflage von 41 Exemplaren, aus dem bibliophilen Sammelmappen-Buch
"Die Reise in den Süden", von 1981, mit 30 Linoldruck-Grafiken, Auflage von 17 Exemplaren (Seite 32)



"Blick auf die Insel Paj"

22/41

W. L. '90



Ruinen

1980

20,5 x 30 cm

RUINEN, 1980, Papierformat: 20,5 x 30 cm,
3 Druckplatten mit Irisdruck, Auflage von 47 Exemplaren, aus dem bibliophilen Sammelmappen-Buch
"Die Reise in den Süden", von 1981, mit 30 Linoldruck-Grafiken, Auflage von 17 Exemplaren (Seite 41)



10/10/10

10/10/10

10/10/10



Vor der Insel Pag

Silber

W. 1980, 20

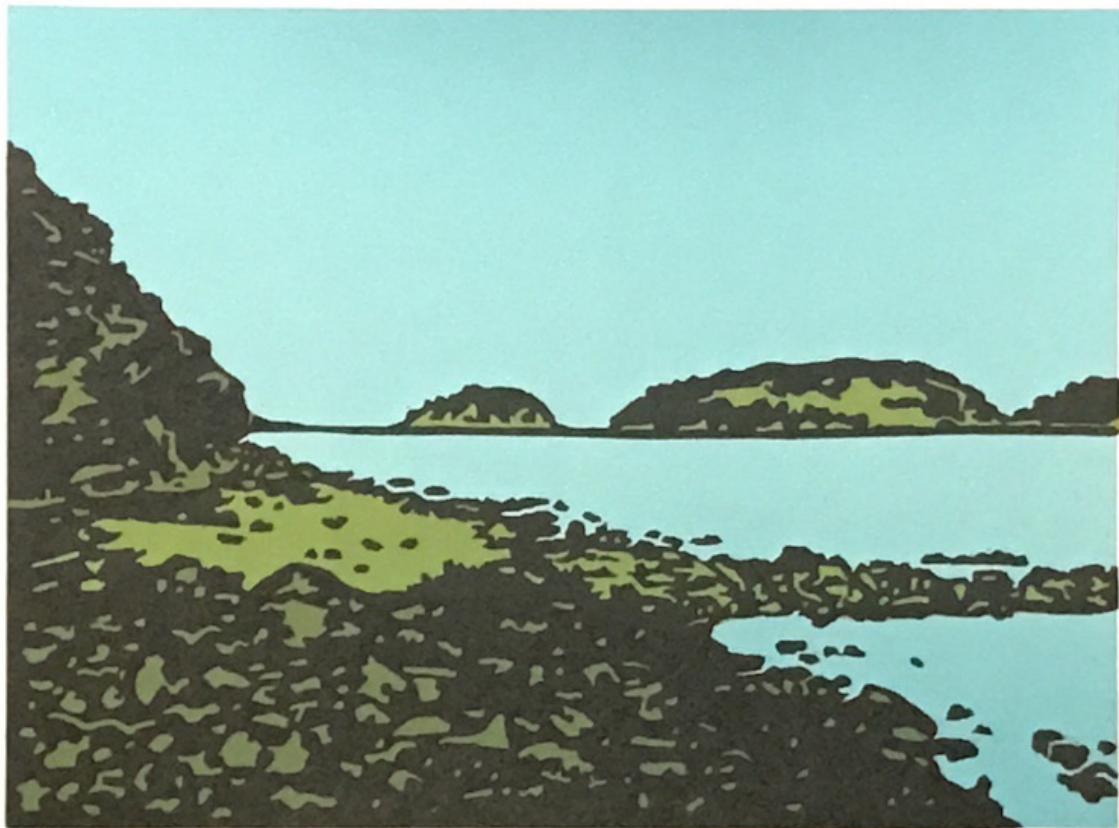
VOR DER INSEL PAG, 1980, Papierformat: 20,5 x 30 cm,
3 Druckplatten, Auflage von 46 Exemplaren, aus dem bibliophilen Sammelmappen-Buch
"Die Reise in den Süden", von 1981, mit 30 Linoldruck-Grafiken, Auflage von 17 Exemplaren (Seite 36)



Not the Grand Canyon

5/16

W. T. 80

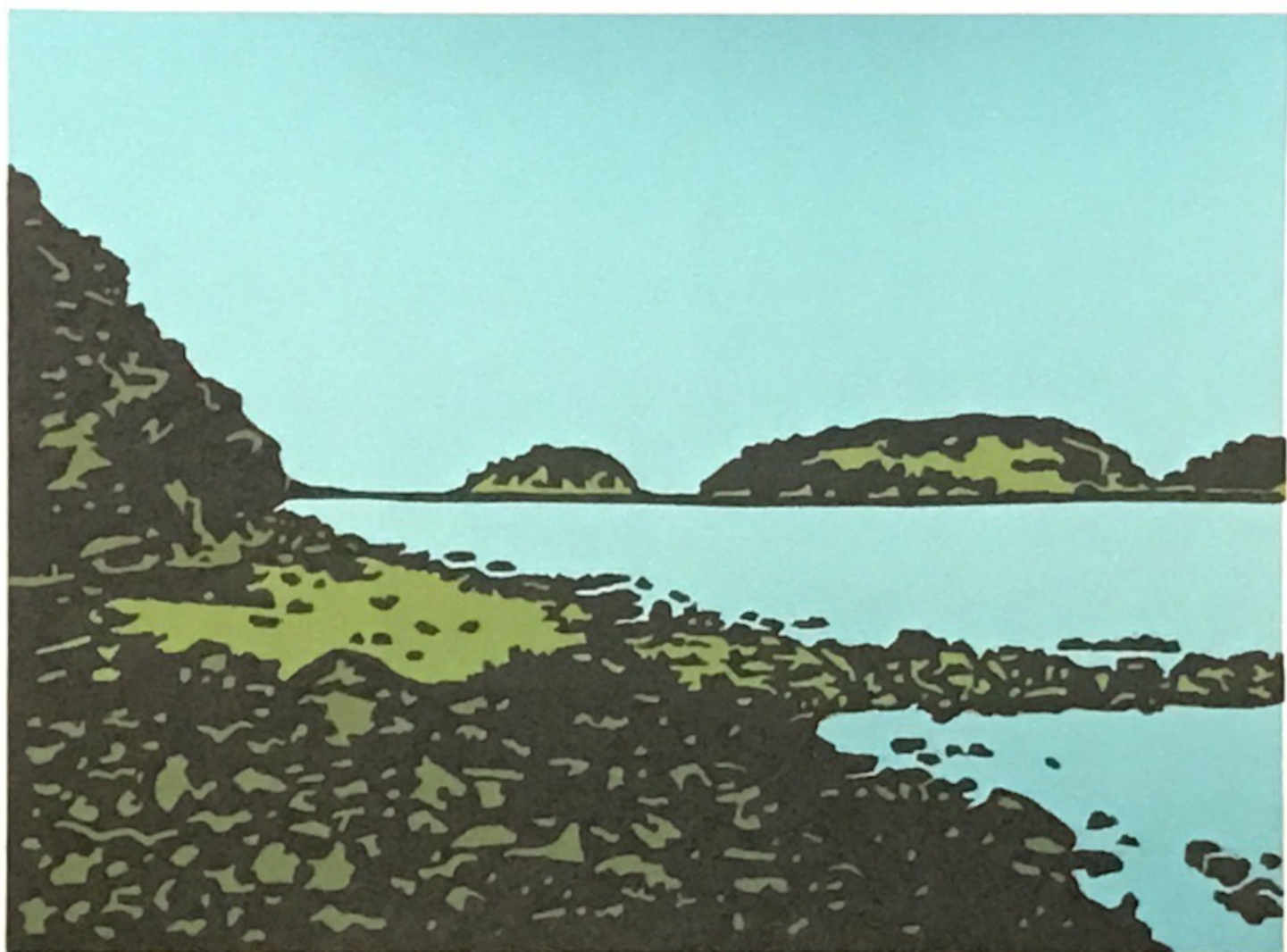


"In der Bucht"

1980

Bei Sub. Draga '80

BEI SUB. DRAGA, 1980, Papierformat: 20,5 x 30 cm,
3 Druckplatten, Auflage von 41 Exemplaren, aus dem bibliophilen Sammelmappen-Buch
"Die Reise in den Süden", von 1981, mit 30 Linoldruck-Grafiken, Auflage von 17 Exemplaren (Seite 34)



"The Rock Pigeon"

5/14

W. S. P. '30