

1983



1983

25/99

W. K. 1983

TAGTRÄUME, 1983,
3 Druckplatten mit verllorener Platte,

Papierformat: 70 x 50 cm,
Auflage von 47 Exemplaren





"Innen und außen"

4/26

W. Koll 83

INNEN UND AUSSEN, 1983, Papierformat: 70 x 50 cm,
3 Druckplatten mit verllorener Platte, Auflage von 26 Exemplaren





"Zaun"

9131

W. Kuch, 83

ZAUN, 1983,
3 Druckplatten mit Irisdruck,

Papierformat: 35 x 48 cm,
Auflage von 31 Exemplaren



"Zanni"

4131

W. Kuhl, '83



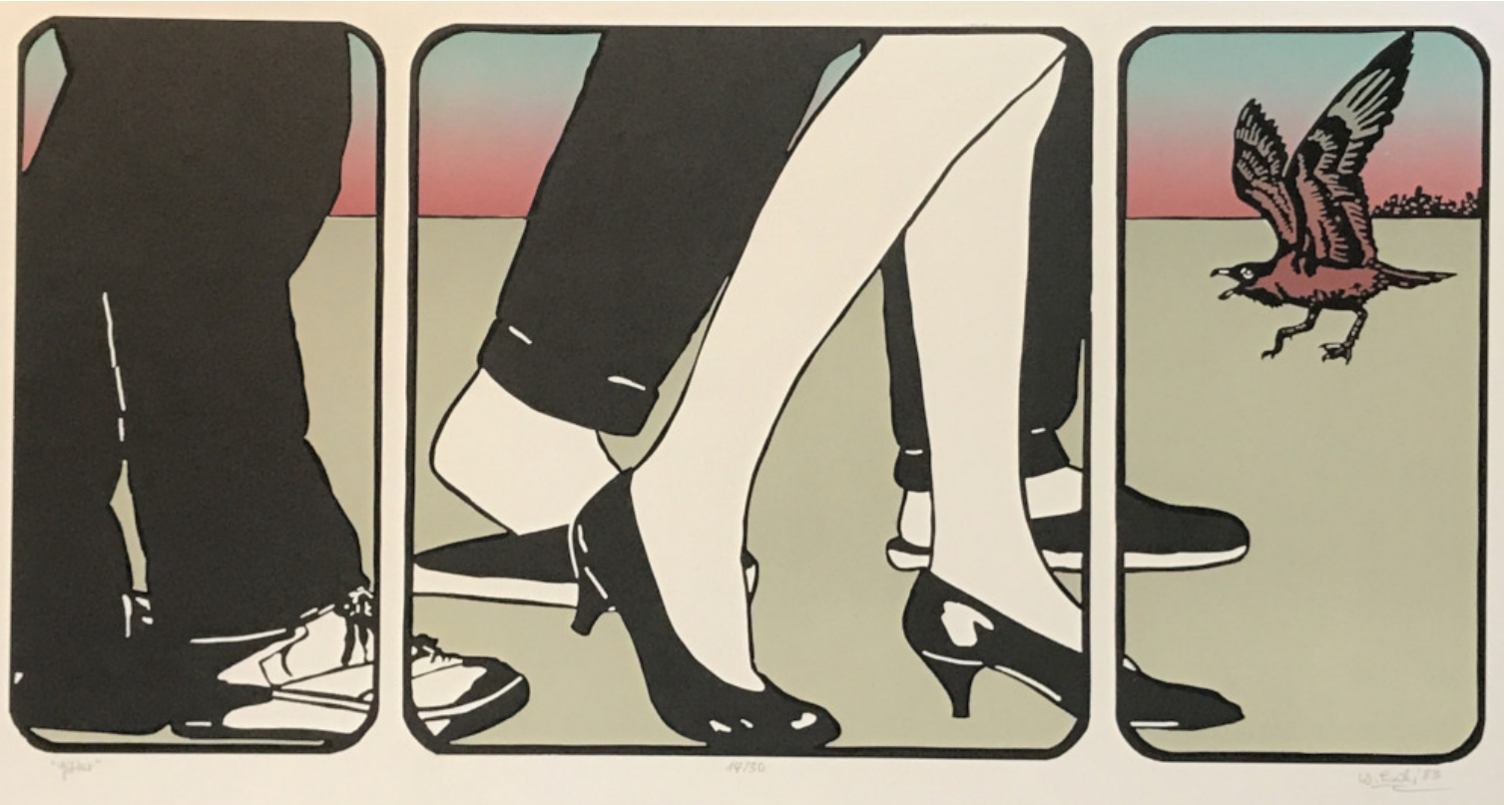
PRINZIP HOFFNUNG, 1983, Papierformat: 77 x 106 cm, Auflage von 20 Exemplaren, sogenanntes Großmotiv, das aus 12 einzelnen Linoldruck-Grafiken besteht





GITTER, 1983,
3 Druckplatten mit Irisdruck,

Papierformat: 50 x 70 cm,
Auflage von 30 Exemplaren



19/20

19/20

19/20

1984



Büdingen

1/84

G. Kuhn, 84

BÜDINGEN, 1984, Papierformat: 50 x 70 cm,
5 Druckplatten mit verlorener Platte und Irisdruck, Auflage von 14 Exemplaren



"Veduta"

1/14

W. Hill, '89



»Traumreisen«

Bilder von
Wolfgang Luh, Kassel

in der Geschäftsstelle
Akademiestraße 3
der Stadtsparkasse Kassel
vom 4. April bis 4. Mai 1984



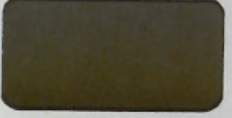
»Traumreisen«

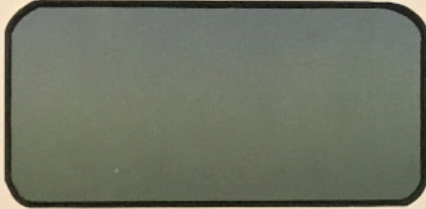
Bilder von
Wolfgang Luh, Kassel

in der Geschäftsstelle
Akademiestraße 3
der Stadtsparkasse Kassel
vom 4. April bis 4. Mai 1984

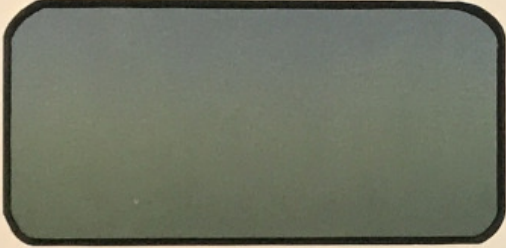


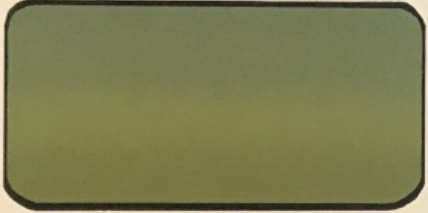
EINE ANTWORT, 1984, Papierformat: 100 x 140 cm,
Auflage von 27 Exemplaren, vierteiliges Großmotiv



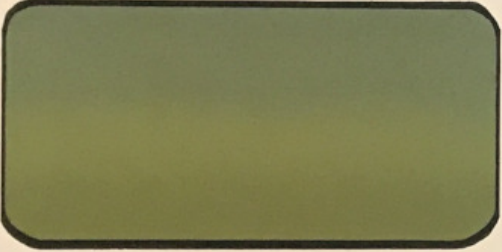


EINE ANTWORT (links unten), 1984, Papierformat: 50 x 70 cm,
Auflage von 27 Exemplaren, 1. von 4 Teilen des Großmotivs



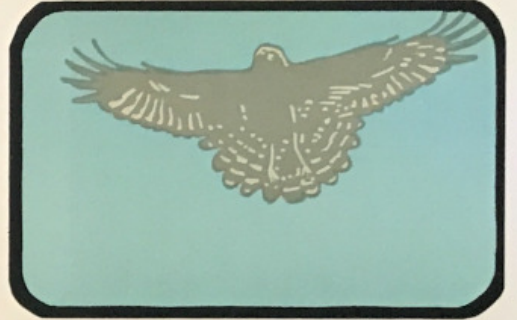


EINE ANTWORT (links oben), 1984, Papierformat: 50 x 70 cm,
Auflage von 27 Exemplaren, 2. von 4 Teilen des Großmotivs





EINE ANTWORT (rechts oben), 1984, Papierformat: 50 x 70 cm,
Auflage von 27 Exemplaren, 3. von 4 Teilen des Großmotivs





"Eine Antwort"
(unintelligible Schrift)

26/27

W. K. '84

EINE ANTWORT (rechts unten), 1984, Papierformat: 50 x 70 cm,
Auflage von 27 Exemplaren, 4. von 4 Teilen des Großmotivs



"The Antwoot"
(mistakeliges Gropfmodie)

26/27

W. K. 14



SCHUTZBLATT, 1984, Papierformat: 50 x 40 cm,
2 Druckplatten, Auflage von 150 Exemplaren, aus der Mappe "Gegensätze" mit 6 Motiven





"Tempel"

113/150

W. Riedy '84

TEMPEL, 1984, Papierformat: 50 x 40 cm, 3 Druckplatten mit verlorener Platte und Irisdruck, Auflage von 150 Exemplaren, aus der Mappe "Gegensätze" mit 6 Motiven



"Temple"

113/180

W. L. L. '84



"Abschied"

143/150

W. Liebig '84

ABSCHIED, 1984, Papierformat: 50 x 40 cm, 3 Druckplatten mit Irisdruck, Auflage von 150 Exemplaren, aus der Mappe "Gegensätze" mit 6 Motiven



"Abschied"

149/150

W. Lück, '84



"Hindurch"

25/450

H. Holbein 1530

HINDURCH, 1984, Papierformat: 50 x 40 cm, 3 Druckplatten mit Irisdruck, Auflage von 150 Exemplaren, aus der Mappe "Gegensätze" mit 6 Motiven



"Hindesal"

25/150

W. K. 1977



"Sprung"

25/150

W. Healy '84

Sprung, 1984, Papierformat: 50 x 40 cm, 3 Druckplatten mit verlorener Platte und Irisdruck, Auflage von 150 Exemplaren, aus der Mappe "Gegensätze" mit 6 Motiven



25/150

W. Hill '84

"Spring"



Licht

25/150

G. Rambow 84

LICHT, 1984, Papierformat: 50 x 40 cm, 2 Druckplatten mit Irisdruck, Auflage von 150 Exemplaren, aus der Mappe "Gegensätze" mit 6 Motiven



Rindt

25/150

W. Rindt '74



"Warten"

111/150

W. Kufly '84

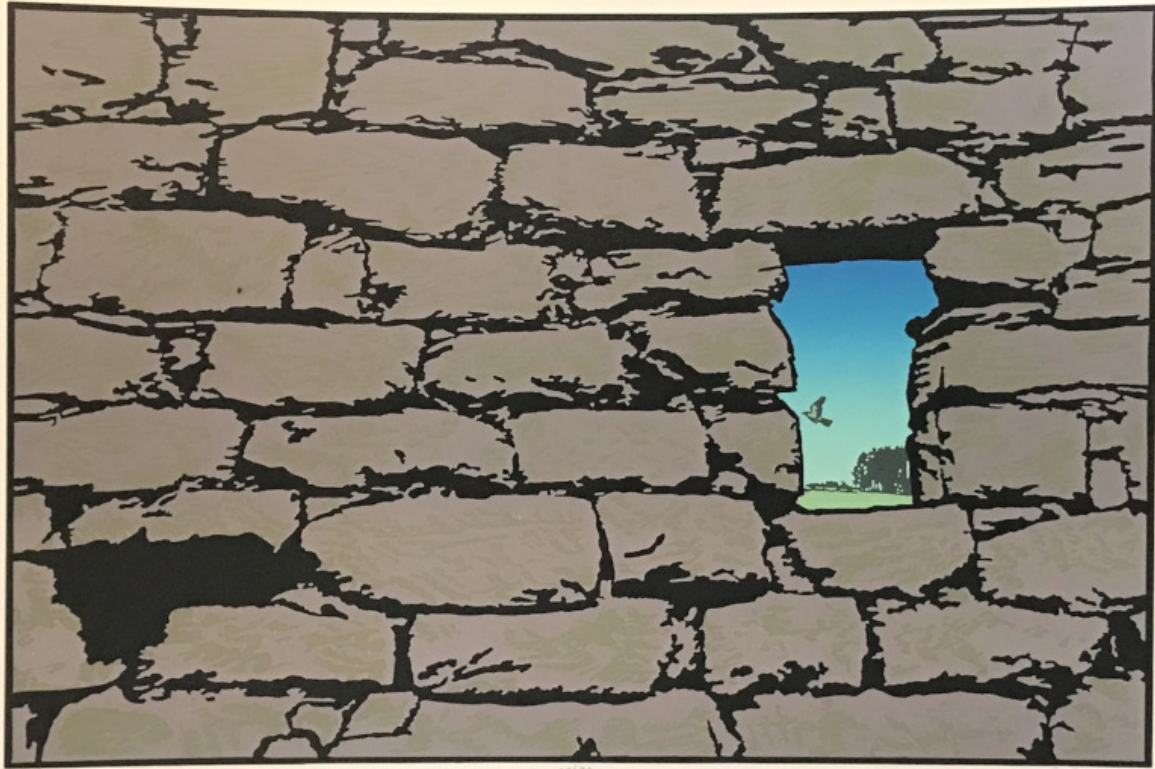
WARTEN, 1984, Papierformat: 50 x 40 cm, 3 Druckplatten mit verlorener Platte und Irisdruck, Auflage von 150 Exemplaren, aus der Mappe "Gegensätze" mit 6 Motiven



"Watten"

111/150

W. Rudy '84

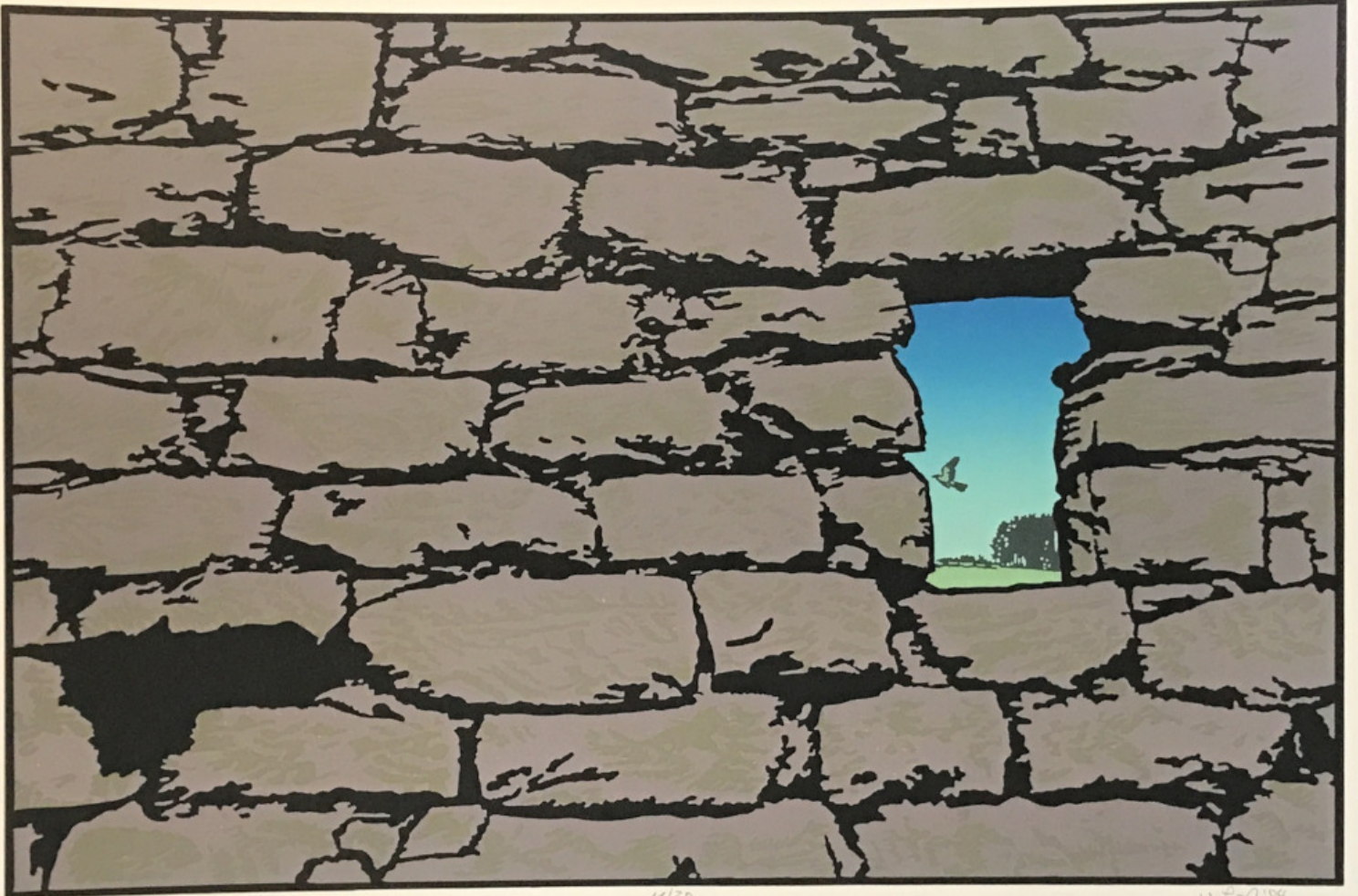


"Hoffnung"

1/150

W. Hoff, '84

HOFFNUNG, 1984, Papierformat: 50 x 70 cm,
4 Druckplatten mit verlorener Platte und Irisdruck, Auflage von 30 Exemplaren



"Hoffnung"

11/30

W. Wied, 89

1985



"Vergangenheit"

22/40

U. B. 1985

VERGANGENHEIT, 1985,
3 Druckplatten mit verlorener Platte und Irisdruck,

Papierformat: 50 x 70 cm,
Auflage von 40 Exemplaren



"Carpenter's tree"

22/40

40 1/2 1/2 1/2



"Sehnsucht II"

31/42

W. X. 1985

SEHNSUCHT II, 1985, Papierformat: 50 x 65 cm,
2 Druckplatten mit Irisdruck, Auflage von 40 Exemplaren



"Yehonah II"

31/42

W. K. 85



"Strandgut"

1/29

H. Wenzel

STRANDGUT, 1985, Papierformat: 50 x 70 cm,
3 Druckplatten mit verlorener Platte und Irisdruck, Auflage von 29 Exemplaren



John... 1991

1/29

W. Ed. 1/29



PINIENHAIN, 1985, Papierformat: 50 x 70 cm,
4 Druckplatten mit verllorener Platte und Irisdruck, Auflage von 39 Exemplaren





"Weite des Himmels"

45/53

W. G. 85

WEITE DES HIMMELS, 1985,
2 Druckplatten mit verlorener Platte und Irisdruck,

Papierformat: 50 x 70 cm,
Auflage von 33 Exemplaren



"Quelle des Kinnals"

15/33

W. K. 85



"NACHTHIMMEL"

72/82

Gerhard Richter 85

NACHTHIMMEL, 1985,
1 Druckplatte mit verlorener Platte und Irisdruck,

Papierformat: 50 x 70 cm,
Auflage von 32 Exemplaren



"Viel Himmel"

12/52

W. Kuhl '85



"Abschied und Hoffnung"

5/23

U. Kiel, 85

ABSCHIED UND HOFFNUNG,

1985,

Papierformat: 50 x 70 cm,

3 Druckplatten mit verllorener Platte und Irisdruck,

Auflage von 29 Exemplaren



"Abschied und Hoffnung"

5/29

W. K. 185



Findelkind, 1985, Papierformat: 50 x 70 cm,
3 Druckplatten mit Irisdruck, Auflage von 25 Exemplaren



"Fiddelbend"

14/25

Ulf Kober



AUS DER FARBE FALLEND,
3 Druckplatten mit Irisdruck,

1985, Papierformat: 50 x 70 cm,
Auflage von 35 Exemplaren



"Jus des Farbe fallend"

17/35

W. K. 1/35



Erinnerung

12/84

W. Lad, 85

ERINNERUNG, 1985, Papierformat: 50 x 70 cm,
3 Druckplatten mit verlorener Platte und Irisdruck, Auflage von 41 Exemplaren

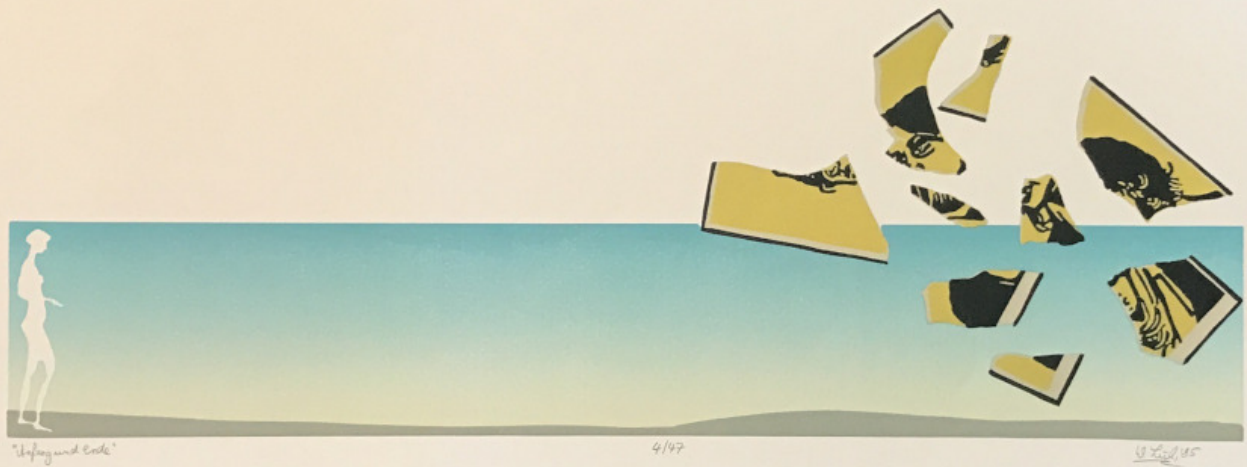


immer
es kommt
ie sagte: "Du, es ist
Menschen zum Freund ge
haben, du verstehst mei
du bist überhaupt das ist
liche Freund, der mich
hat - und das tolle
Wahrheit frei, der
er darf! - Das ist
Dich?" - Das ist
immer noch und
nicht, was ich mit
h habe, alles und
ent, eigentlich
es immer
e immer
wagete

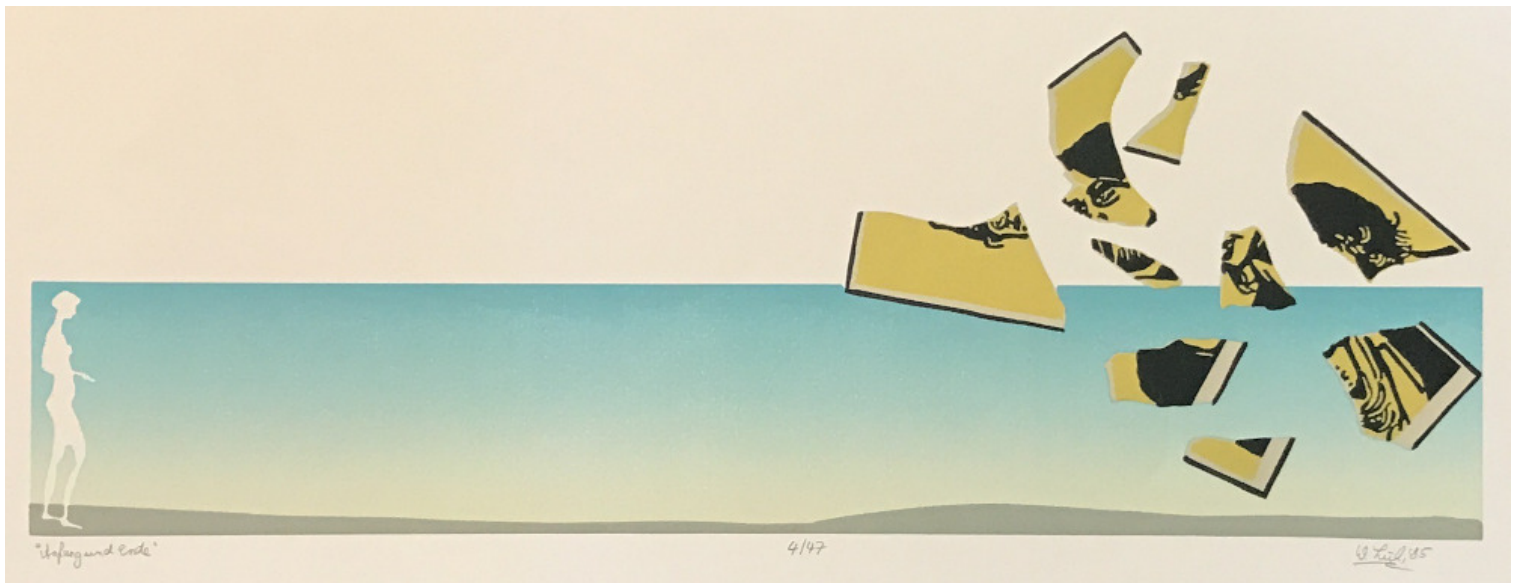
"Erinnerung"

13/41

W. Lül, '85



ANFANG UND ENDE, 1979, Papierformat: 50 x 70 cm,
3 Druckplatten mit verlorener Platte und Irisdruck, Auflage von 47 Exemplaren





Jäger

Probdruck
(135cm)

W. Kuhl, '85

JÄGER, 1985,
3 Druckplatten mit Irisdruck,

Papierformat: 25,6 x 33 cm,
Auflage: e.a. (13 Exemplare)



"Jäger"

P. lobedmule
(135cm.)

W. Kuhl, '85



"Rabenflug"

Probdruck (100mm.)

W. Kich, '85

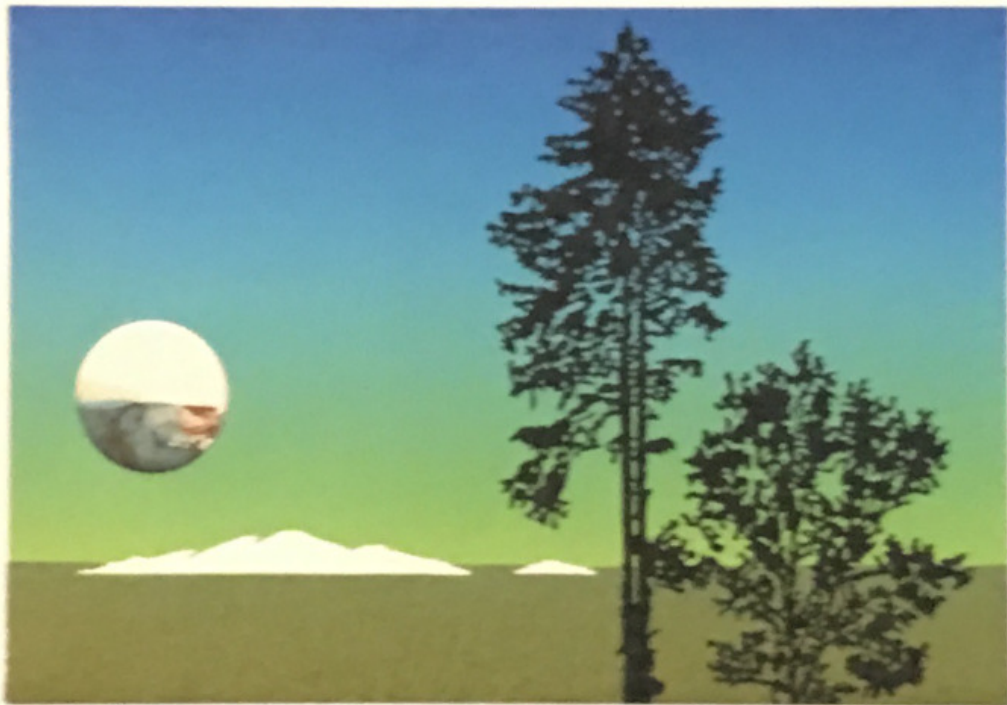
RABENFLUG, 1985, Papierformat: 25,7 x 35,7 cm,
2 Druckplatten mit Irisdruck, Auflage: e.a. (12 Probdrucke)



'Rationflug'

Probierfl. (10 Exm.)

W. Koch, '85

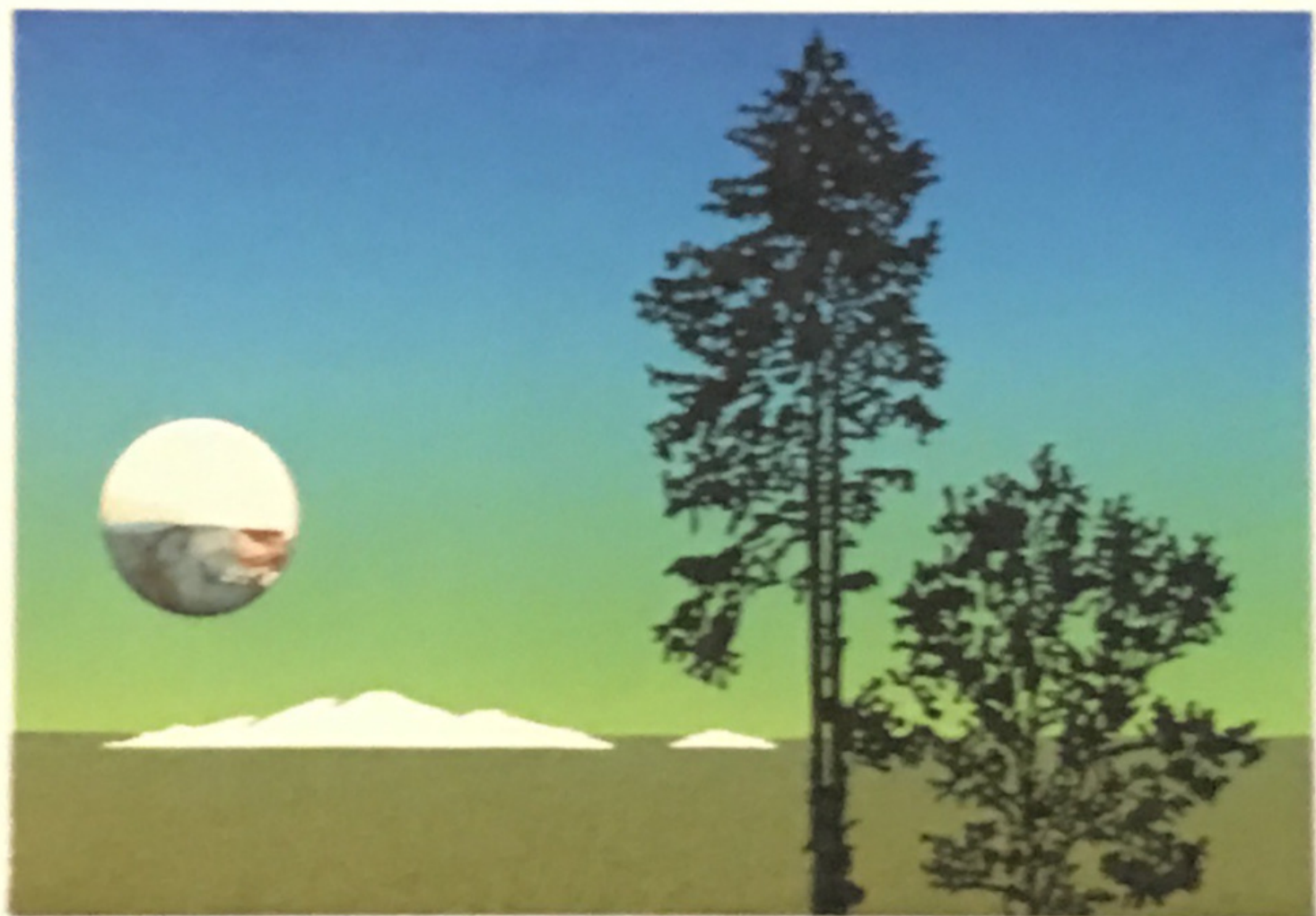


Rambow

ILLUSIONEN

G. Rambow 1985

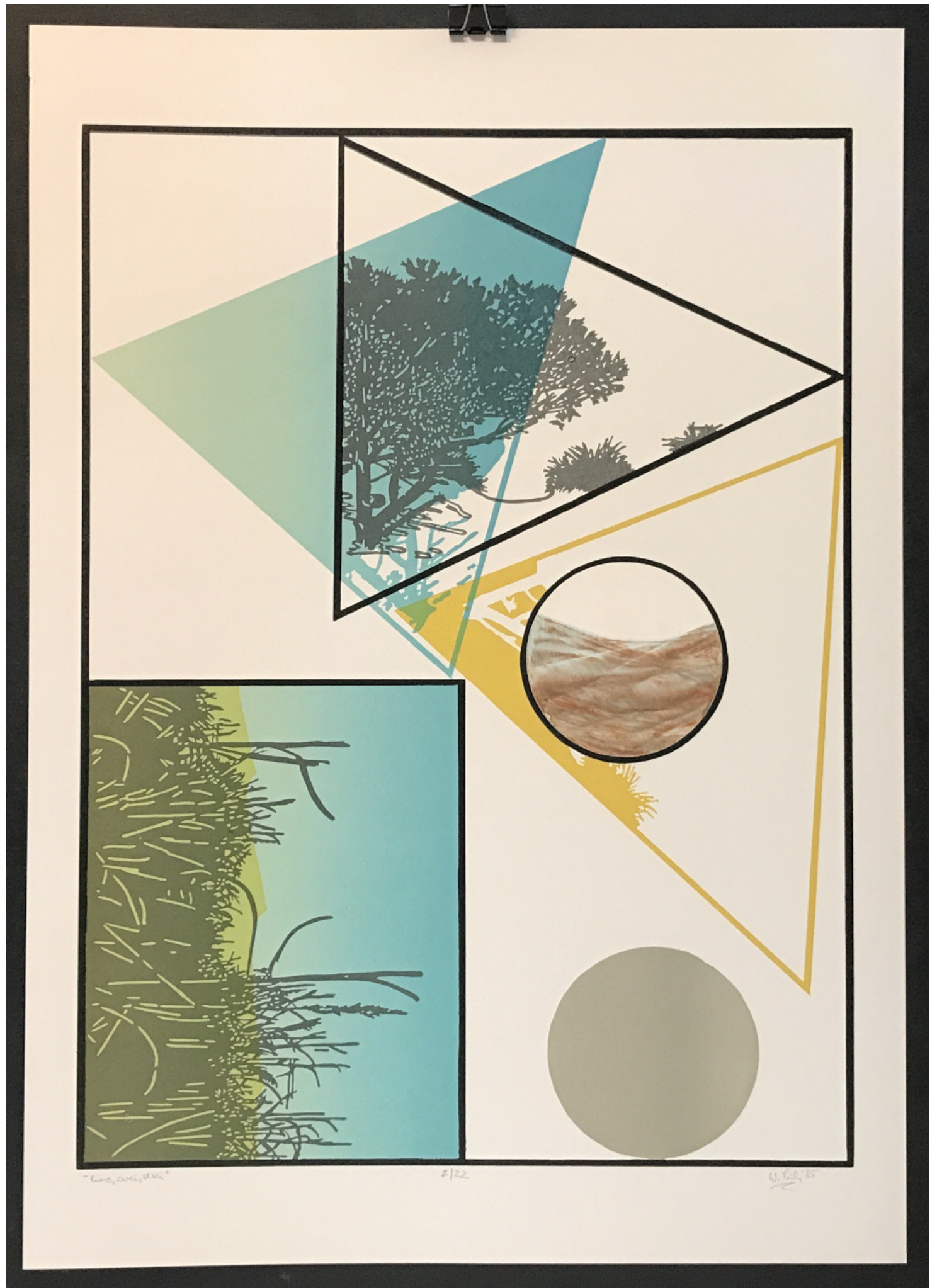
ILLUSIONEN, 1985, Papierformat: 29 x 39 cm,
2 Druckplatten mit verlorener Platte und integrierte Ölmalerei auf Papier, Auflage von 78 Exemplaren



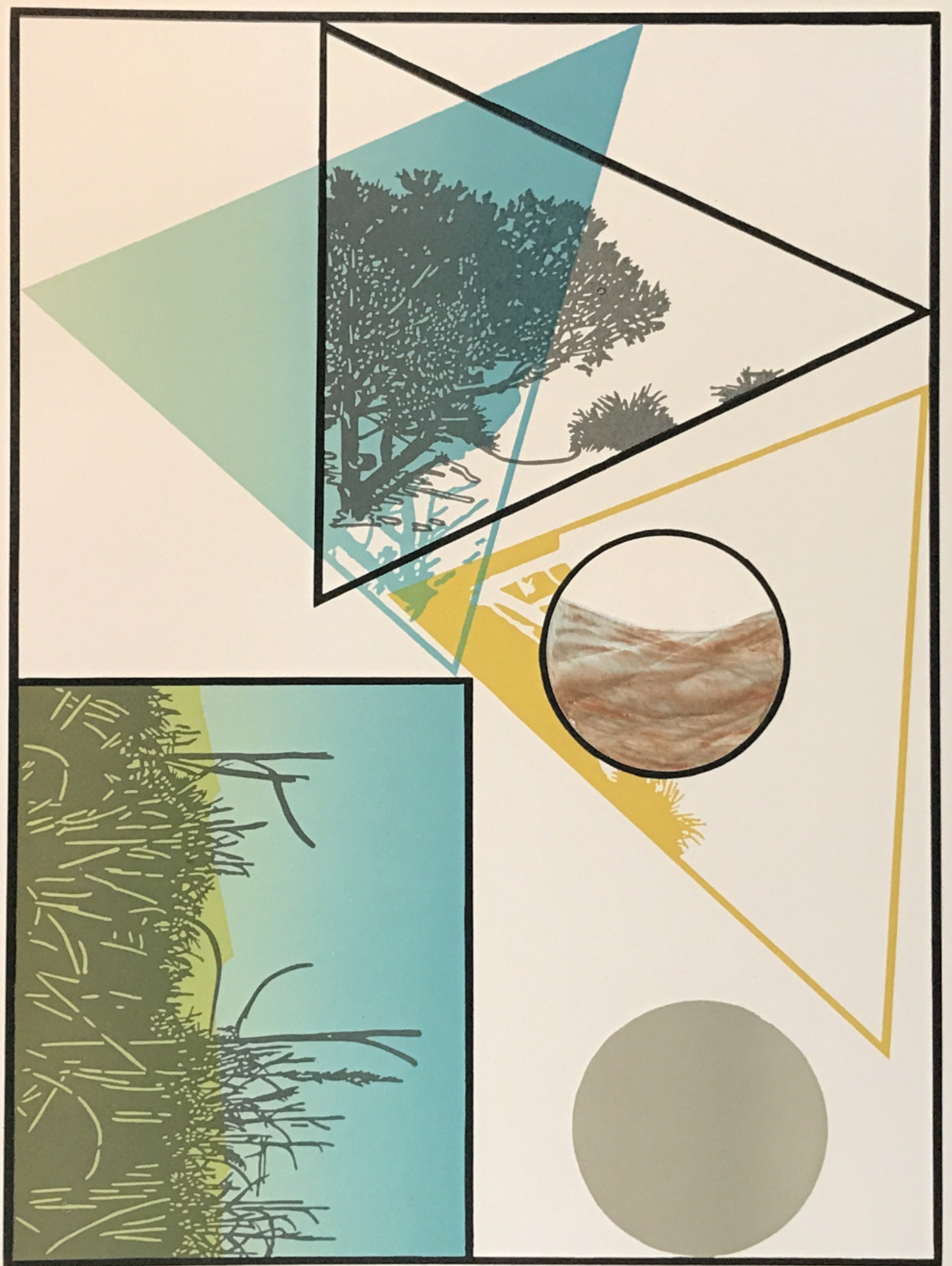
Handwritten signature

1967

1967



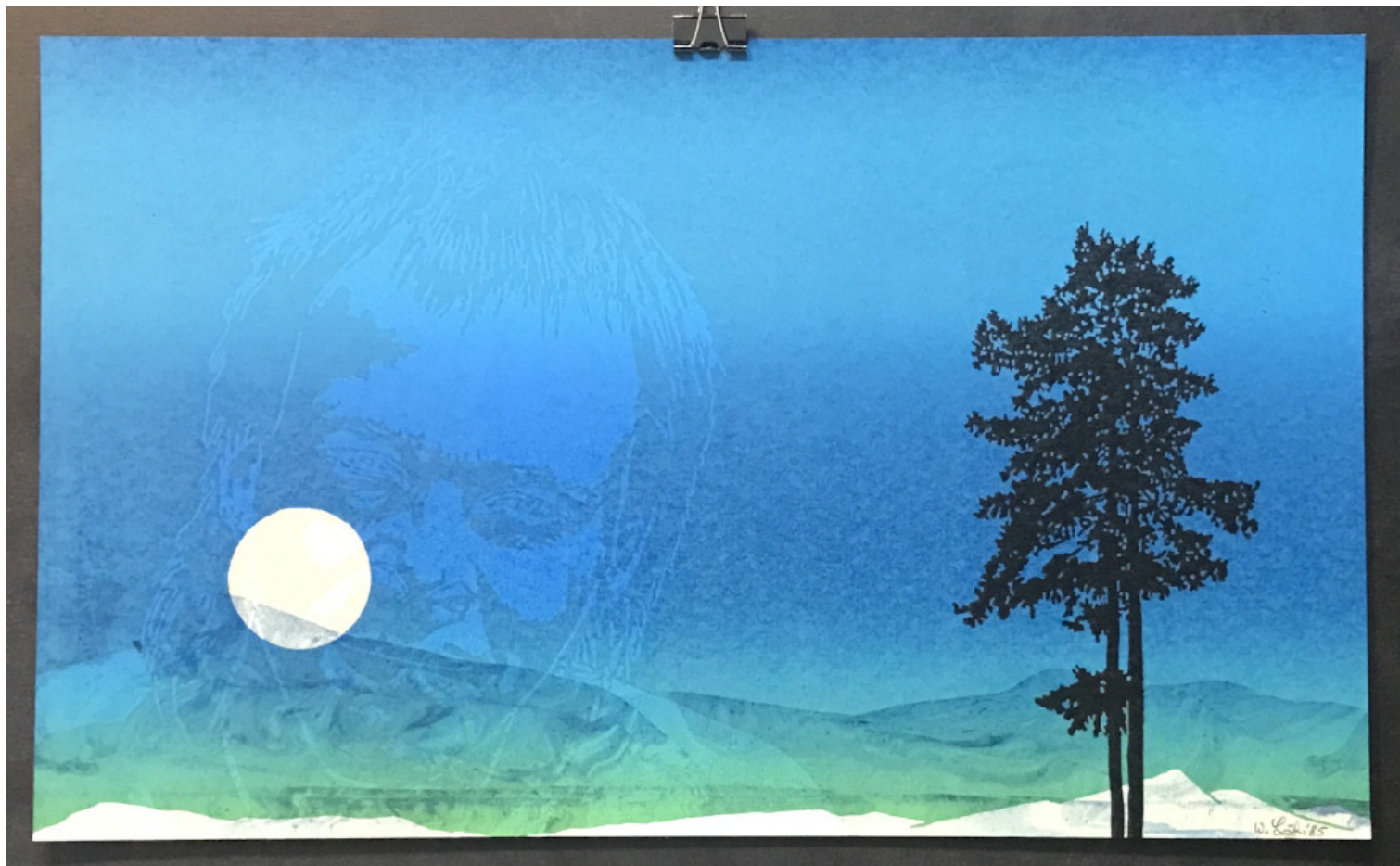
EINS, ZWEI, DREI, 1985, Papierformat: 70 x 50 cm, 3 Druckplatten mit verllorener Platte und Irisdruck und mit integrierter Ölmalerei auf Karton, Auflage von 22 Exemplaren



"Cino, away, etc."

2/22

W. K. '85



TRAUM, 1985, Papierformat: 34,8 x 57,5 cm,
3 Druckplatten mit Irisdruck und Ölmalerei, Unikat





LANDSCHAFT III, 1985, Papierformat: 42 x 57,5 cm,
2 Druckplatten mit Irisdruck und Ölmalerei, Unikat





WALD VII, 1985, Papierformat: 42 x 58 cm,
2 Druckplatten, eine davon mehrfach versetzt, mit Irisdruck,

Auflage von 2 Exemplaren





Wachende Augen

*Reinhold Meißner
(8 Exemplare)*

W. Oertling

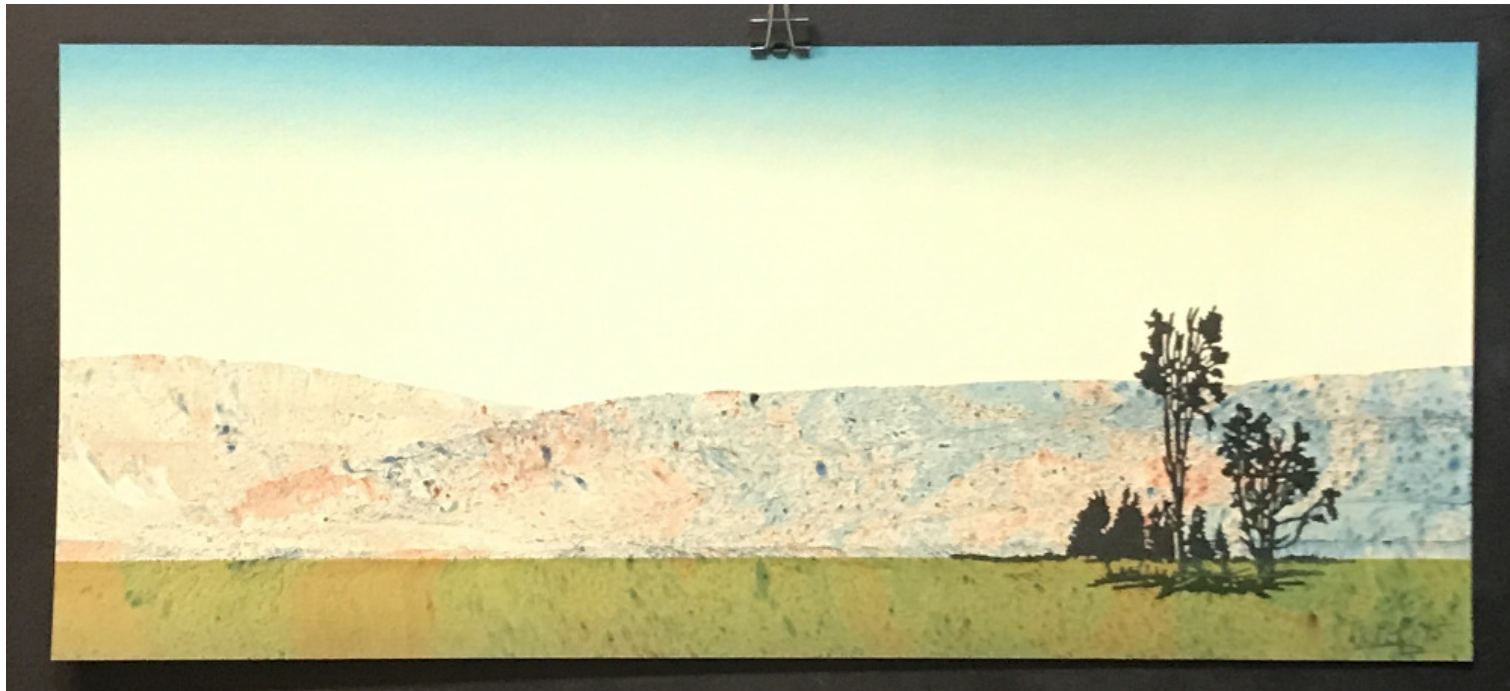
WACHENDE AUGEN, 1985, Papierformat: 25,8 x 32,6 cm, 3 Druckplatten mit Irisdruck, Auflage: e.a. (8 Probedrucke), in Zusammenarbeit mit Raimund Oertling entstanden, für das Mappenwerk "Traumvögel - Vogelbilder", Auflage von 30 Exemplaren, bestehend aus 2 Mappen mit je 3 Linoldrucken und 3 farbigen Kupferstichen (von Raimund Oertling, Bad Arolsen), 1 Triptychon (mit 2 Kupferstichen und 1 Linoldruck) und 2 Textblättern (im Bleisatz/Handabzug)



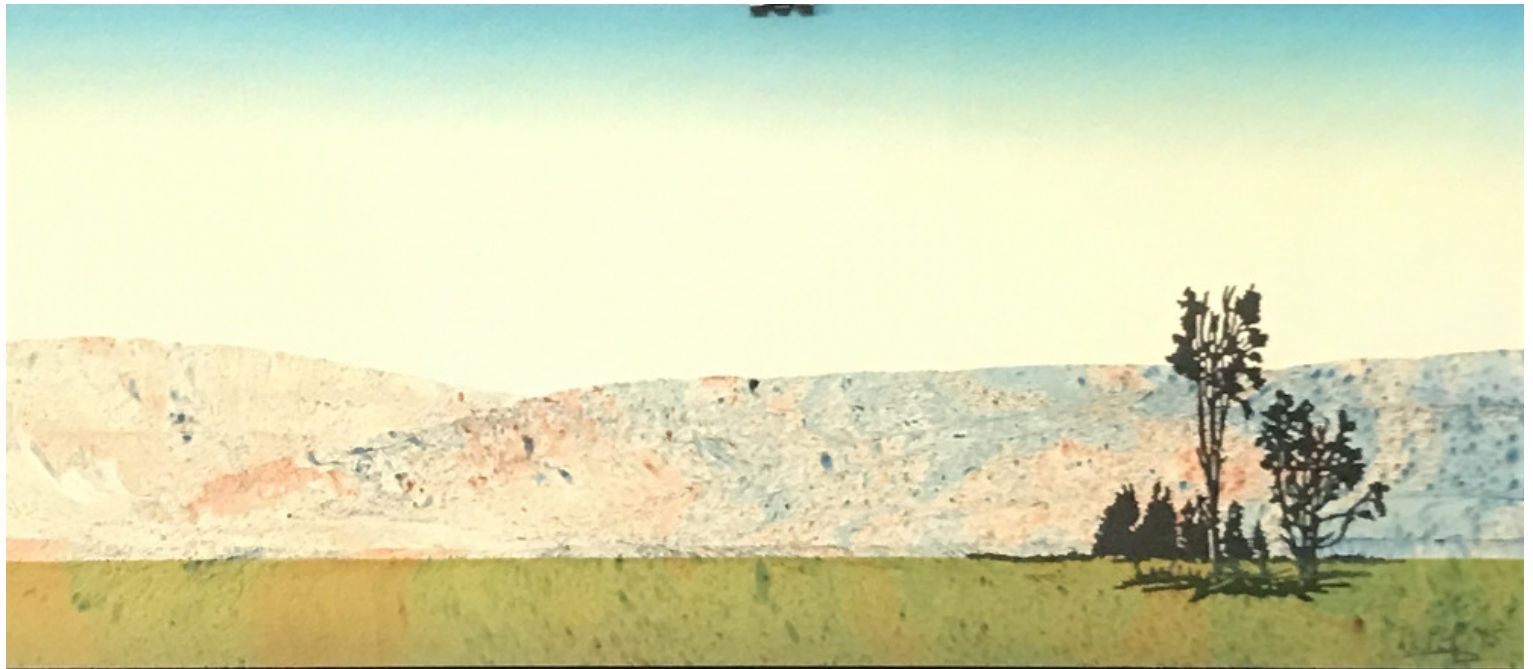
Sarda de ilipe

Platichthys
(3 Can.)

J. Col, 88



OHNE TITEL, 1985, Papierformat: 20 x 46 cm,
1 Druckplatte auf Ölmalerei, Unikat





UNBEGRENZT, 1985, Papierformat: 50 x 70 cm,
1 Druckplatte und Monotypie auf Papier, Auflage von 14 unterschiedlichen Exemplaren



"Unbegrenzt"

(49 cm.)

W. R. 85