

**1986**



**ZWEI GESICHTER,** 1986, Papierformat: 50 x 70 cm,  
4 Druckplatten mit verlorener Platte und Irisdruck, Auflage von 30 Exemplaren

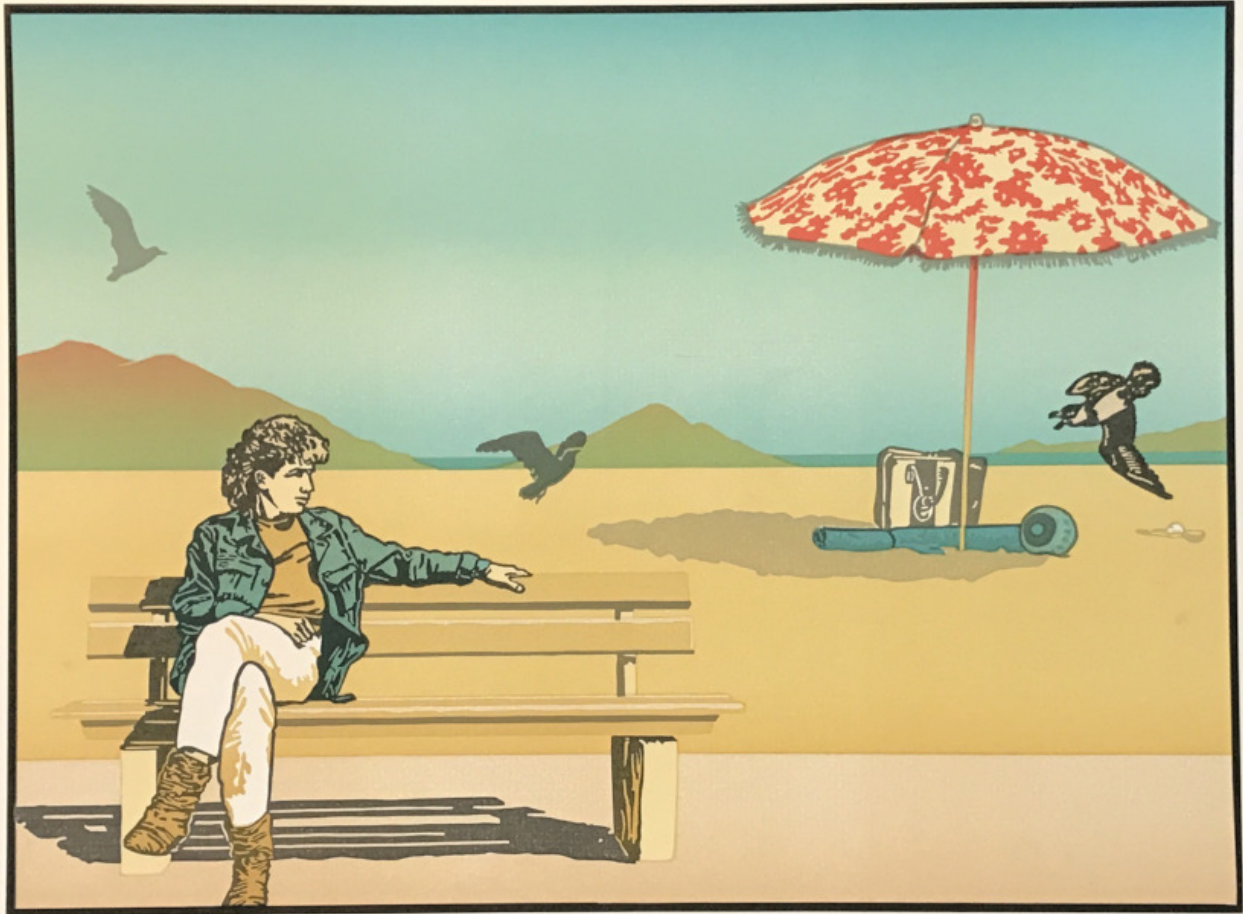


© 2010



© 2010

© 2010



Kassel 11°

W 190

Olaf Korte 1986

**KASSEL 11°**, 1986, Papierformat: 50 x 70 cm,  
10 Druckplatten mit verlorener Platte und Irisdruck, Auflage von 40 Exemplaren



"Kand 41"

8/90

W. K. 1/82



*Komposition I*

U. P. 1986

**KOMPOSITION I,** 1986, Papierformat: 50 x 70 cm,  
1 Druckplatte und andere Materialdrucke (u. a. Teppichböden),

Unikat

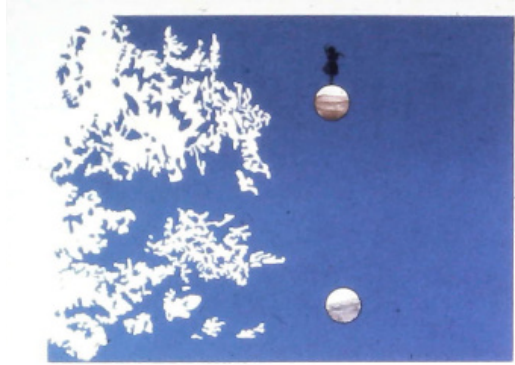




**SELBSTFINDUNG**, 1986,  
Auflage von 39 Exemplaren,

Papierformat: 152 x 192 cm, Linoldruck mit Ölmalerei auf Karton,  
Großmotiv = bestehend 9 einzelnen Arbeiten, Unikat-Charakter







**SELBSTFINDUNG** (Links Unten), 1986, Papierformat: 50 x 70 cm, 3 Druckplatten mit Irisdruck, Auflage von 39 Exemplaren, Großmotiv = bestehend 9 einzelnen Arbeiten





**SELBSTFINDUNG** (Links Mitte), 1986, Papierformat: 50 x 50 cm, 3 Druckplatten mit Irisdruck und Ölmalerei auf Karton, Auflage von 39 Exemplaren, Großmotiv = bestehend 9 einzelnen Arbeiten





**SELBSTFINDUNG** (Links Oben), 1986, Papierformat: 50 x 70 cm, 2 Druckplatten und Ölmalerie auf Karton, Auflage von 39 Exemplaren, Großmotiv = bestehend 9 einzelnen Arbeiten,





**SELBSTFINDUNG** (Mitte Oben), 1986, Papierformat: 50 x 50 cm, 3 Druckplatten mit verlorener Platte, Auflage von 39 Exemplaren, Großmotiv = bestehend 9 einzelnen Arbeiten,







**SELBSTFINDUNG** (Mitte Mitte), 1986, Papierformat: 50 x 570 cm, 3 Druckplatten mit Irisdruck, Auflage von 39 Exemplaren, Großmotiv = bestehend 9 einzelnen Arbeiten,





**SELBSTFINDUNG** (Mitte Unten), 1986, Papierformat: 50 x 50 cm, 3 Druckplatten mit Irisdruck, Auflage von 39 Exemplaren, Großmotiv = bestehend 9 einzelnen Arbeiten,





**SELBSTFINDUNG** (Rechts Oben), 1986, Papierformat: 50 x 70 cm, 5 Druckplatten, Auflage von 39 Exemplaren, Großmotiv = bestehend 9 einzelnen Arbeiten,





**SELBSTFINDUNG** (Rechts Mitte), 1986, Papierformat: 50 x 50 cm, 5 Druckplatten mit Irisdruck, Auflage von 39 Exemplaren, Großmotiv = bestehend 9 einzelnen Arbeiten,







Günther Rambow  
SELBSTFINDUNG

1986

39

**SELBSTFINDUNG** (Rechts Unten), 1986, Papierformat: 50 x 70 cm, 3 Druckplatten mit verlorener Platte und Irisdruck, Auflage von 39 Exemplaren, Großmotiv = bestehend 9 einzelnen Arbeiten,



Abstract  
Landscape

1971

1/1



»Mehrfarbige Linolschnitte von Wolfgang Luh, Kassel«

»Galerix«

Zwingerstraße 14-16, Nähe Bergbahntalstation  
6900 Heidelberg

vom 31. Okt. bis zum 30. Nov. 1986, Eröffnung: Freitag, den 31. Okt., 19.00 Uhr

**MEHRFARBIGE LINOLSCHNITTE** (Ausstellungsplakat),  
2 Druckplatten mit Irisdruck und Bleisatz (Handabzug),

1986, Papierformat: 49,5 x 29 cm,  
Auflage unbekannt



Luh



Und Träumen ist Fliegen 4/32

W. G. 1986

**UND TRÄUMEN IST FLIEGEN,** 1986, Papierformat: 39 x 29 cm,  
3 Druckplatten mit Irisdruck, Auflage von 32 Exemplaren





**UND OBEN IST UNTEN,**  
3 Druckplatten mit Irisdruck,

1986, Papierformat: 29 x 39 cm,  
Auflage von 25 Exemplaren

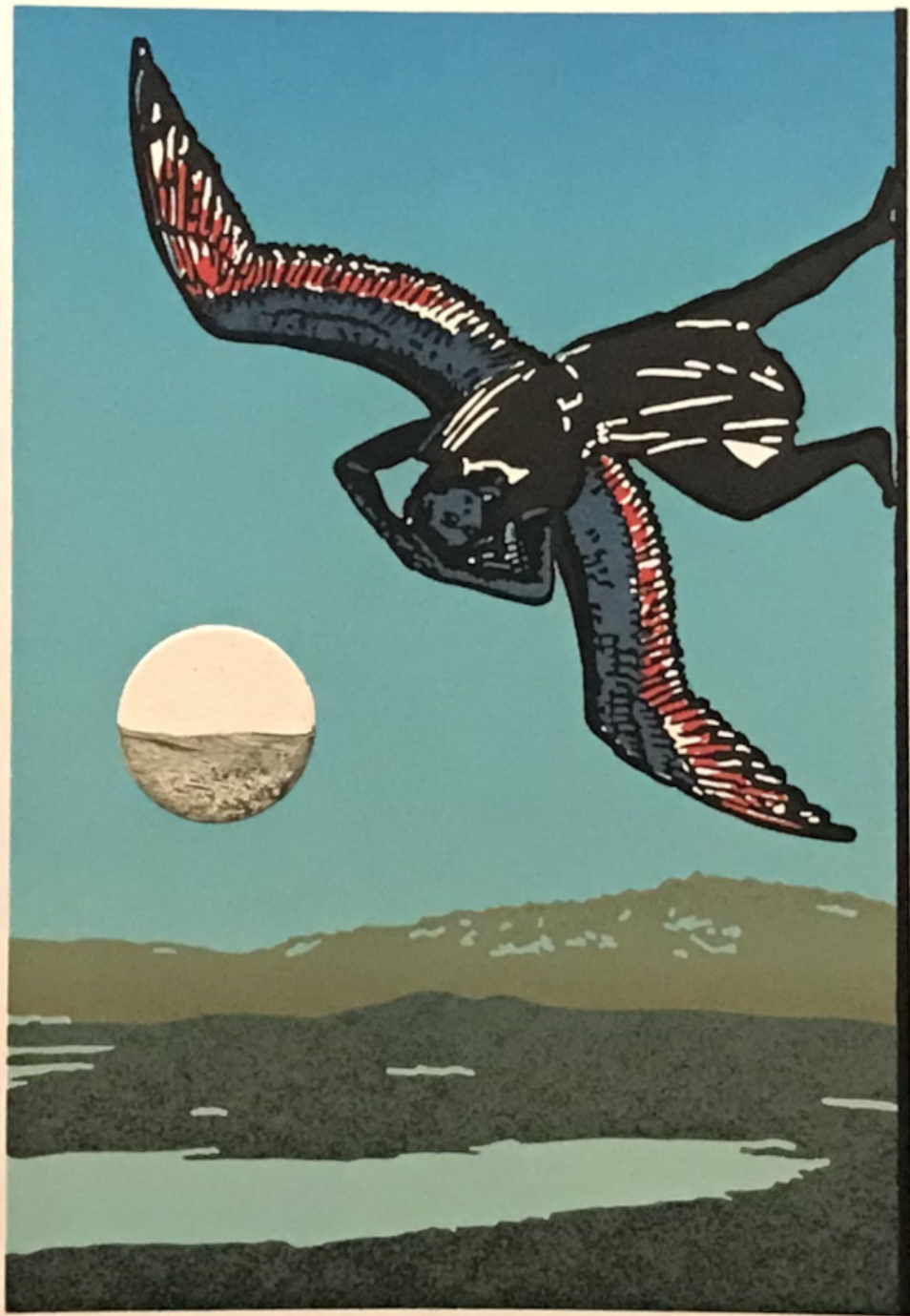




"und oben ist unten"

3/25

W. K. 1986

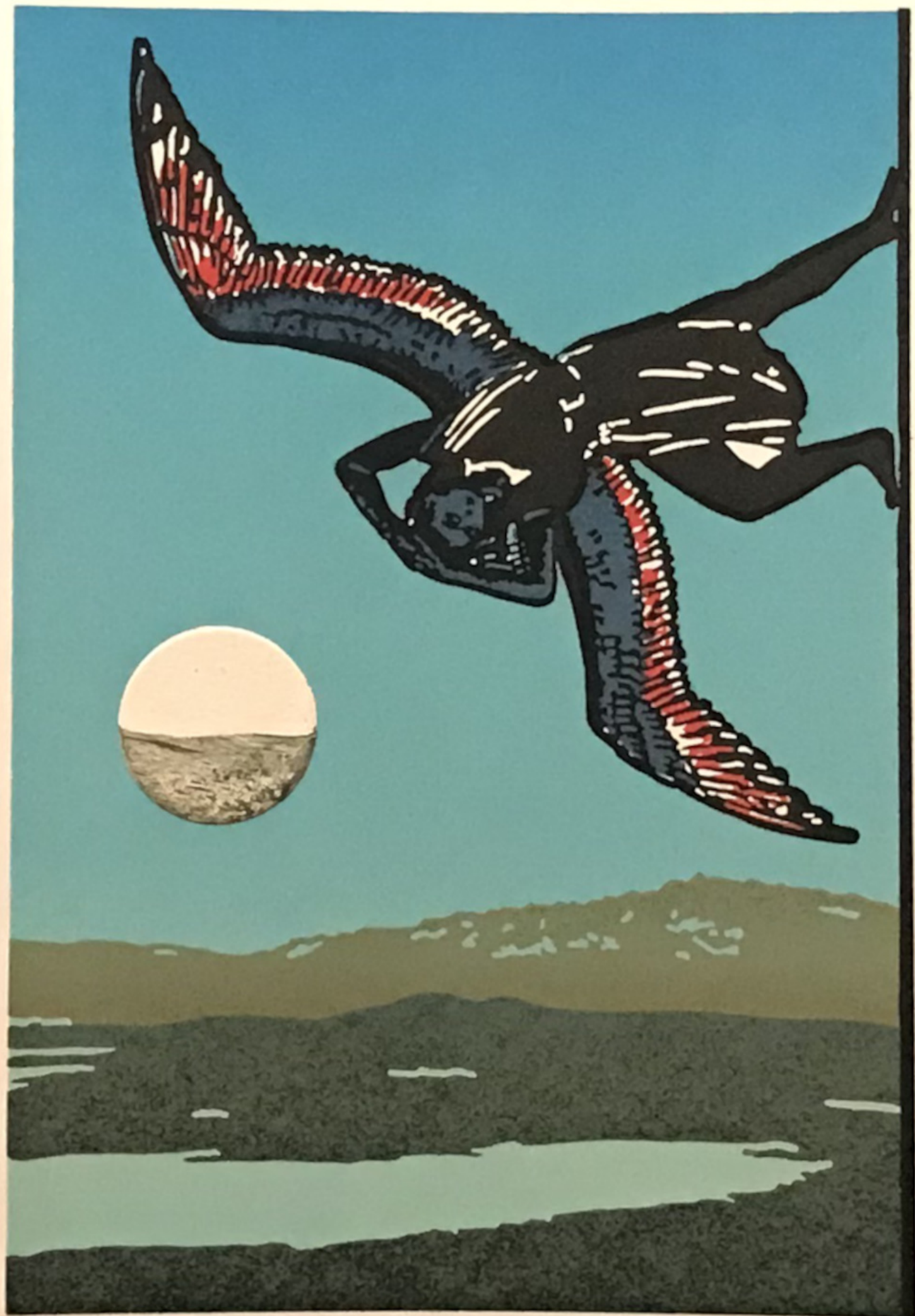


Komm mit

5/30

1986/16

**KOMM MIT,** 1986, Papierformat: 39 x 29 cm,  
3 Druckplatten mit Irisdruck und integrierter Ölmalerei auf Papier, Auflage von 30 Exemplaren



Winged

5/30

12/1/16

**1987**



ES WAR EINMAL

1/6

Q. 2. 1. 0

**ES WAR EINMAL,** 1987, Papierformat: 70 x 50 cm,  
2 Druckplatten und mit Druck einer Linolplatten-Rückseite, Auflage von 6 Exemplaren



Great woodcut.

1/6

W. L. G.



**SCHWEIZER SPAZIERGANG,**  
2 Druckplatten auf Ölmalerei,

1987,  
Unikat

Papierformat: 49 x 69 cm,



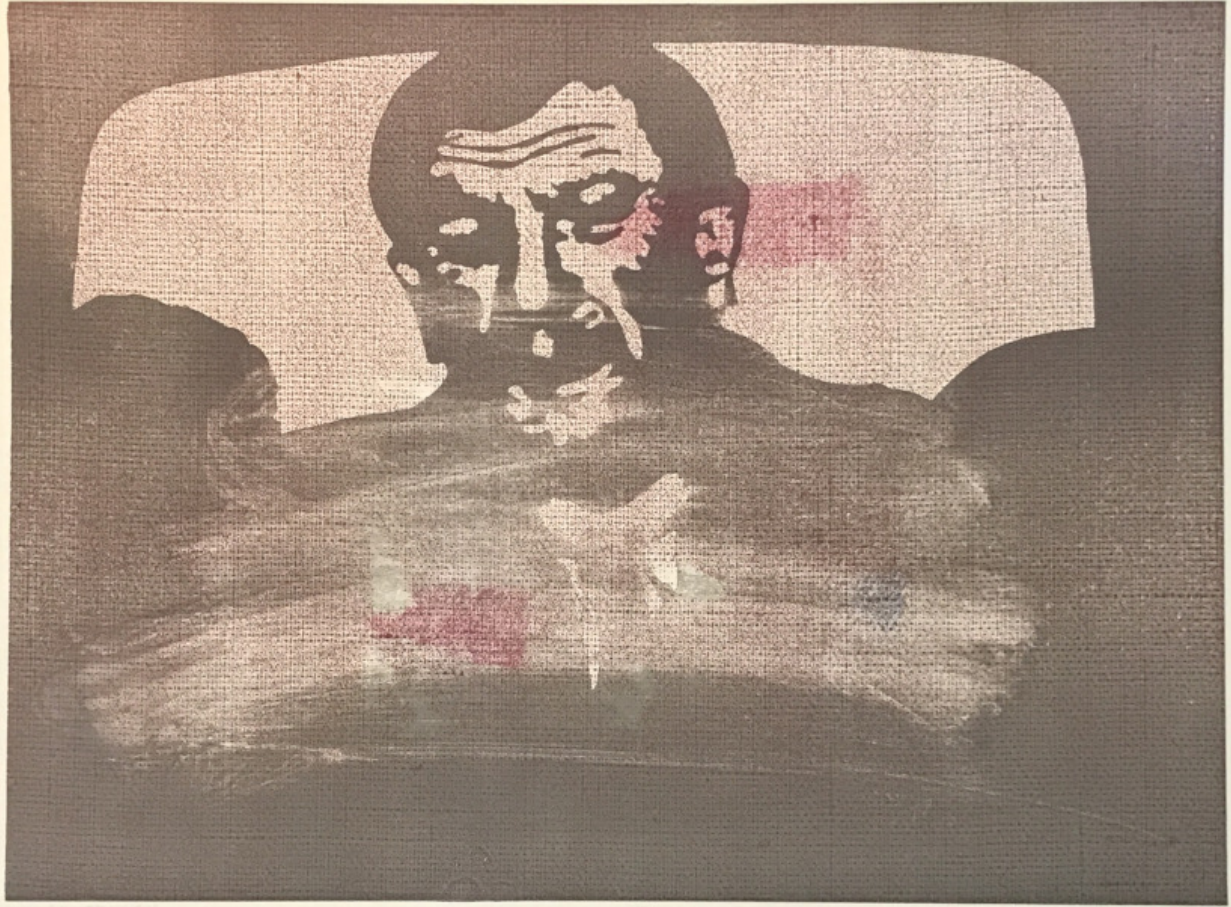




**PHANTASIEBAUM,** 1979,  
1 Druckplatte (Rückseite) und Monotypie,

Papierformat: 70 x 50 cm,  
Unikat



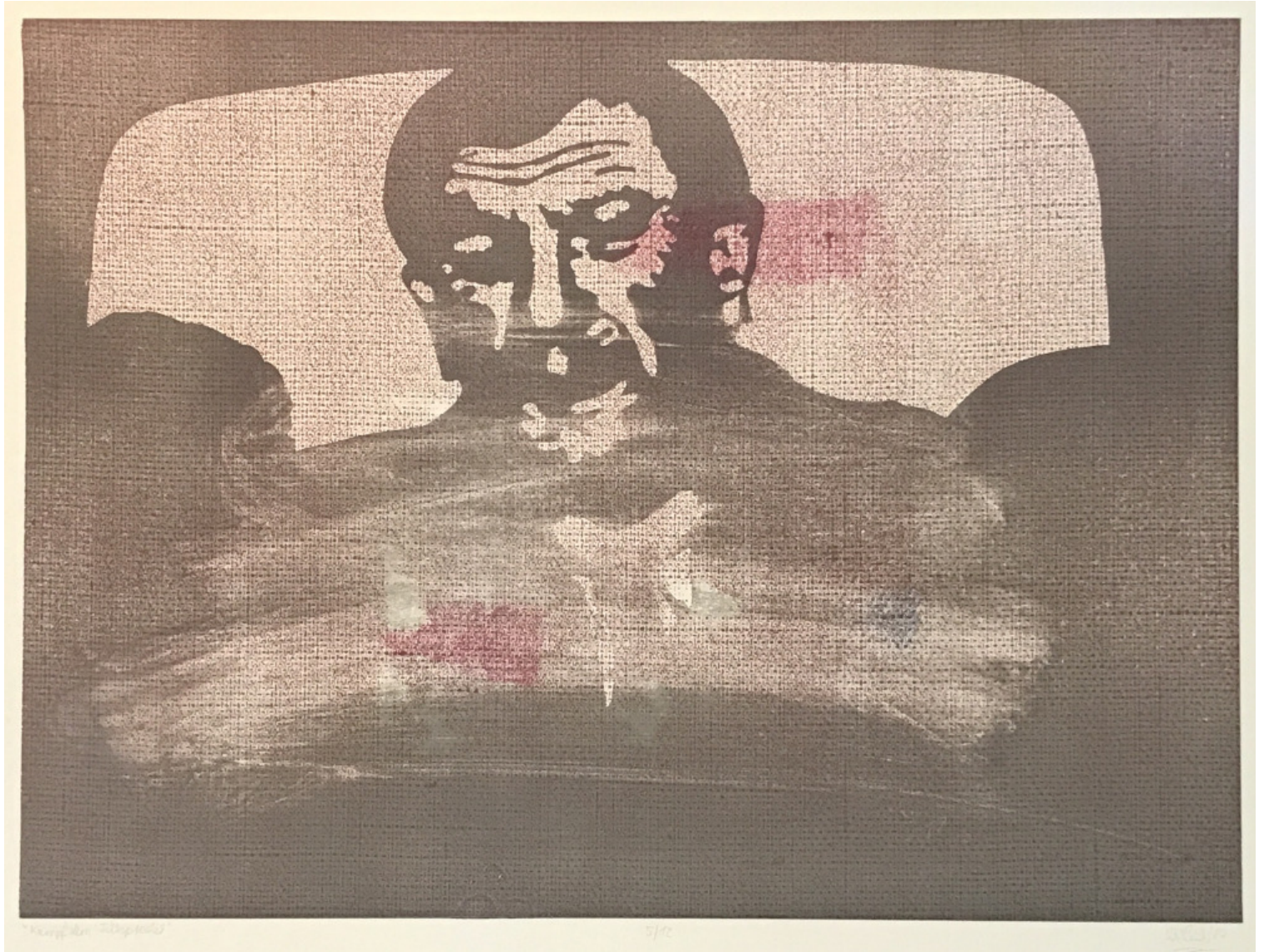


Kampf dem Fürsprecher

1987

12/87

**KAMPF DEM FÜRSPRECHER**, 1987, Papierformat: 50 x 70 cm,  
1 Druckplatte mit Wischtechnik und mit Druck einer Linolplatten-Rückseite, Auflage von 12 Exemplaren



Portrait of a man

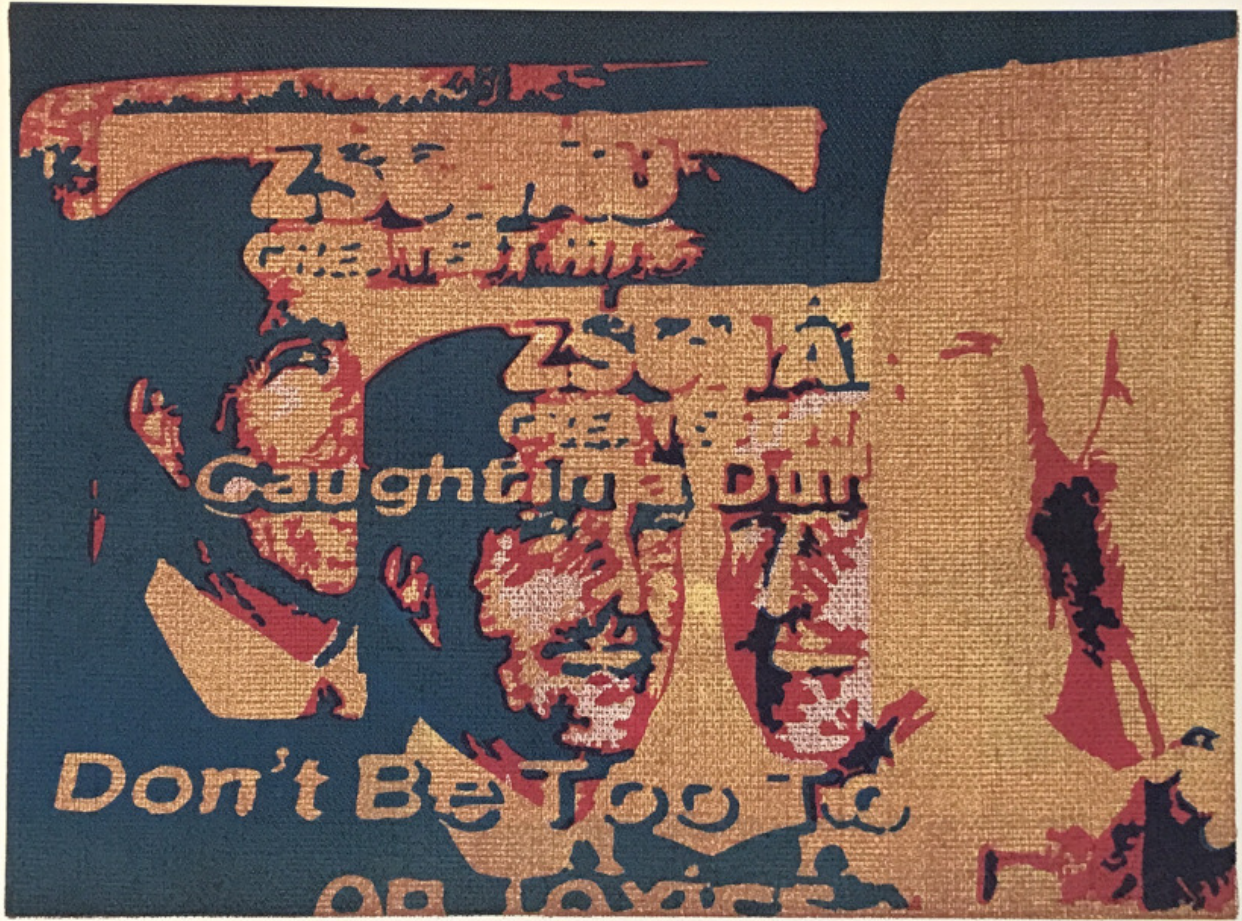
1/20

1/20



**DIE ANSPRACHE**, 1987, Papierformat: 50 x 70 cm,  
3 Druckplatten und Lösungsmittel, Auflage von 14 Exemplaren

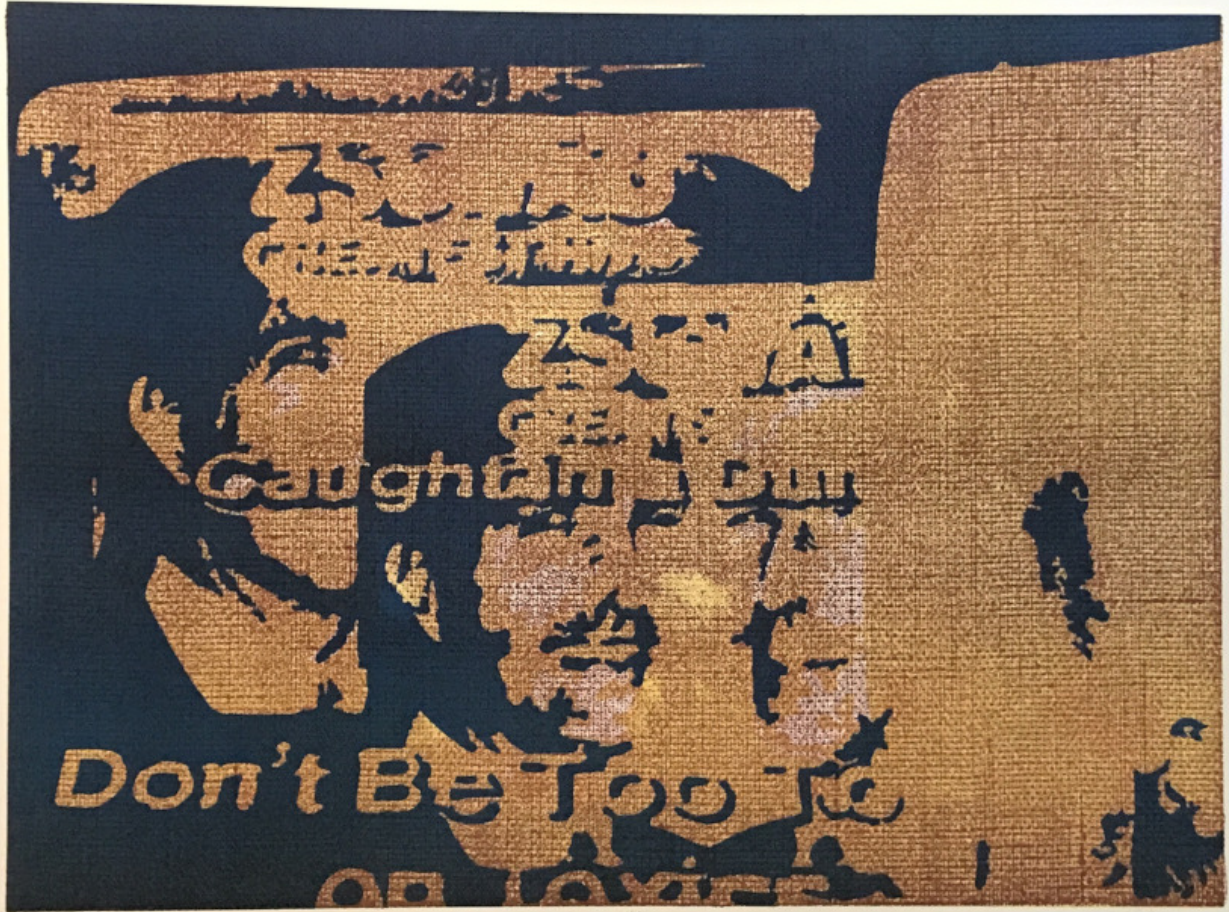




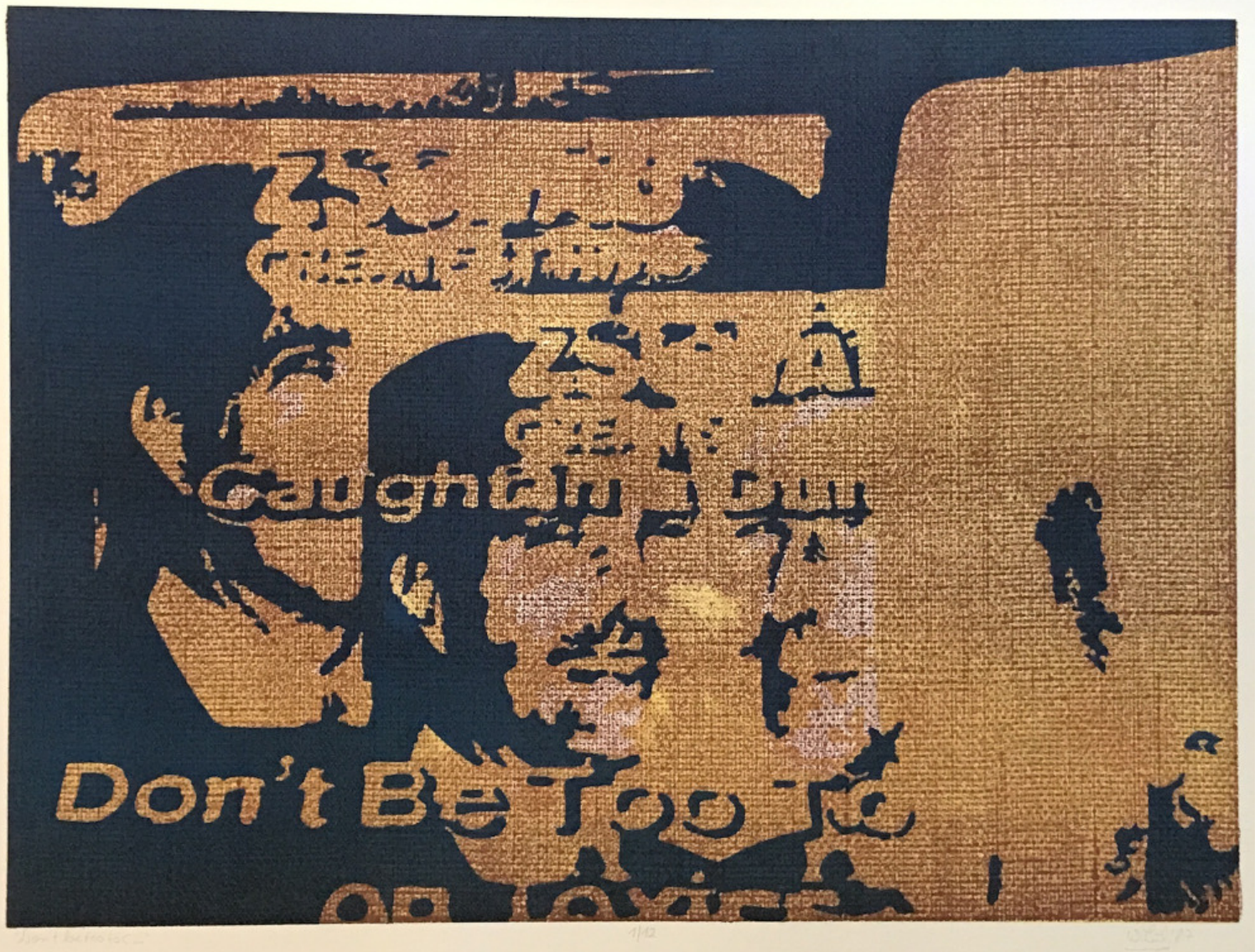
**DON'T BE TOO TO ... D**, 1987, Papierformat: 50 x 70 cm,  
2 Druckplatten und mit Druck einer Linolplatten-Rückseite, Auflage von 17 Exemplaren

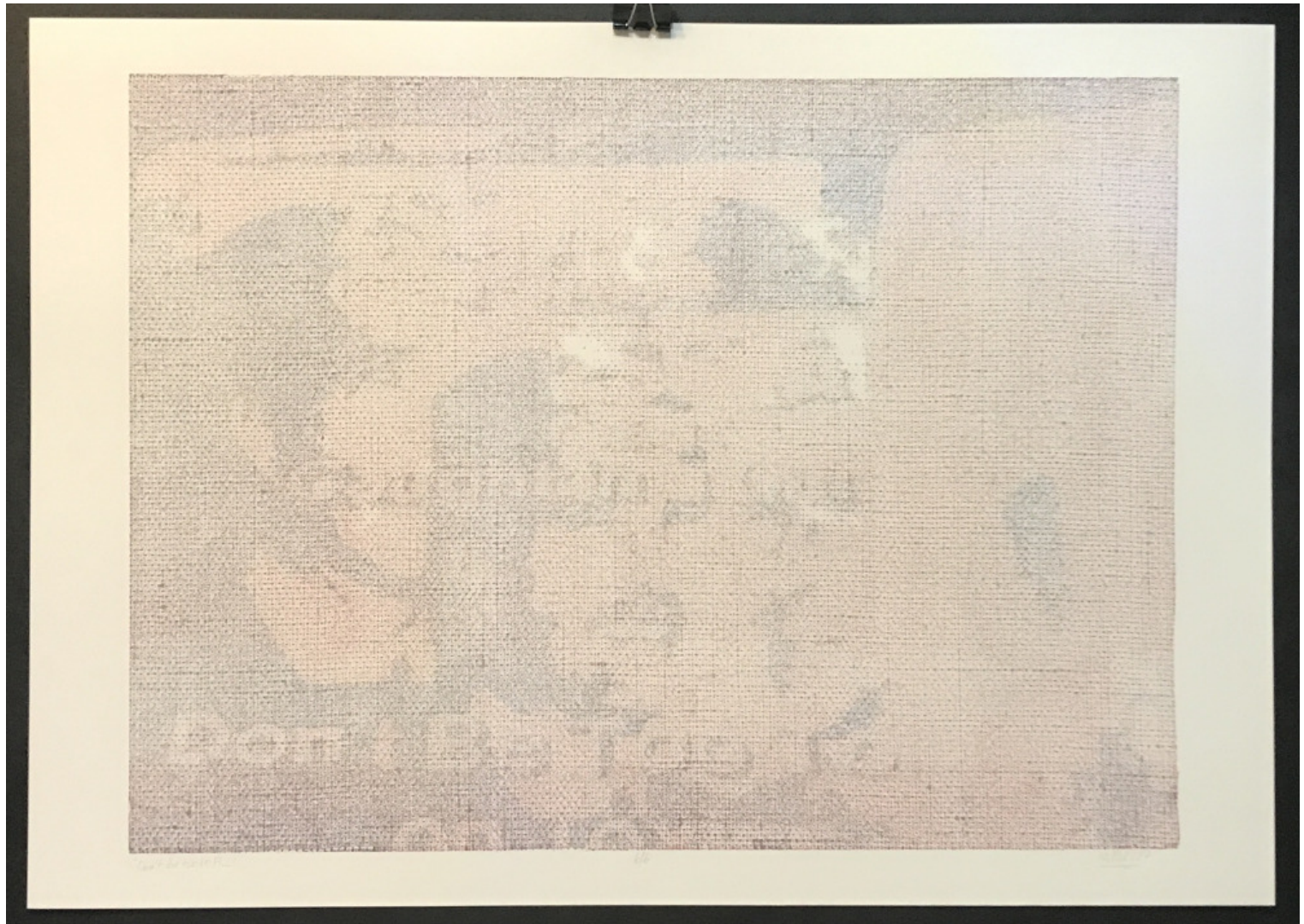




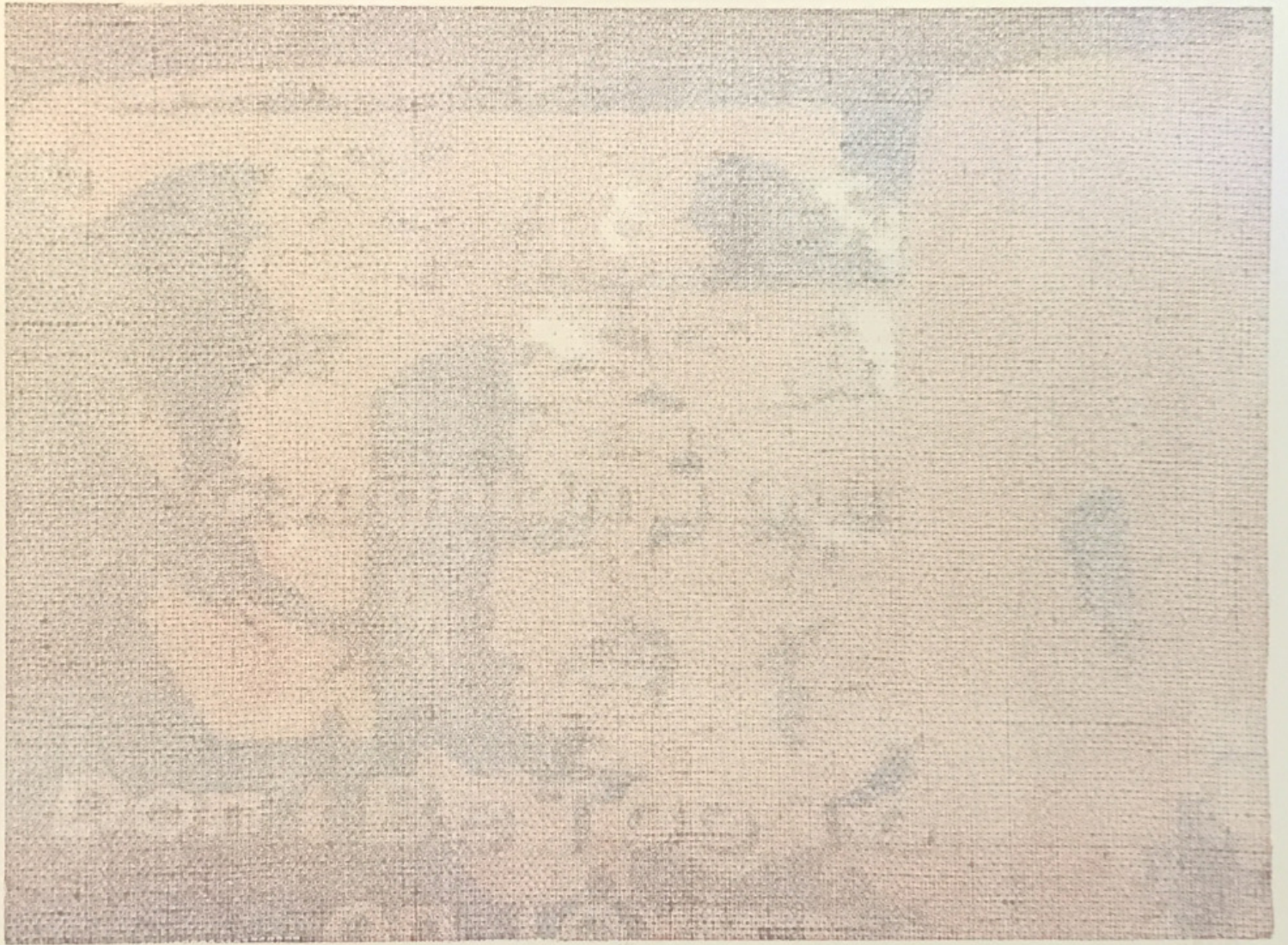


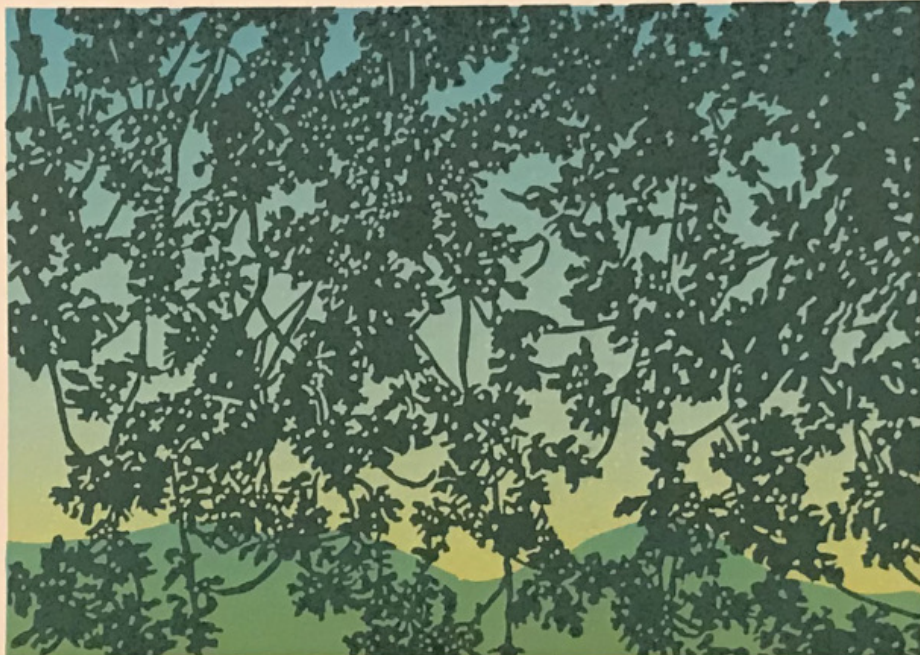
**DON'T BE TOO TO ... C**, 1987, Papierformat: 50 x 70 cm,  
1 Druckplatte und mit Druck einer Linolplatten-Rückseite, Auflage von 12 Exemplaren





**DON'T BE TOO TO ... A**, 1987, Papierformat: 50 x 70 cm,  
1 Linolplatten-Rückseite, Auflage von 6 Exemplaren





"Sommer"

1/27

U. Rüdiger 87

**SOMMER**, 1987, Papierformat: 49 x 39 cm,  
2 Druckplatten mit verlorener Platte und Irisdruck, Auflage von 27 Exemplaren, entstanden für eine geplante Mappe zum "Requiem" von Anna Achmatowa (1889 - 1966 / russische Dichtern und Schriftstellerin), in Zusammenarbeit mit Rosemarie Düring (1940 - 2018 / Slavistin, Russisch-Übersetzerin und Achmatowa-Kennerin), aus Kassel, die das Requiem von Anna Achmatowa übersetzt hatte



"Sonnet"

1/27

V. R. 87

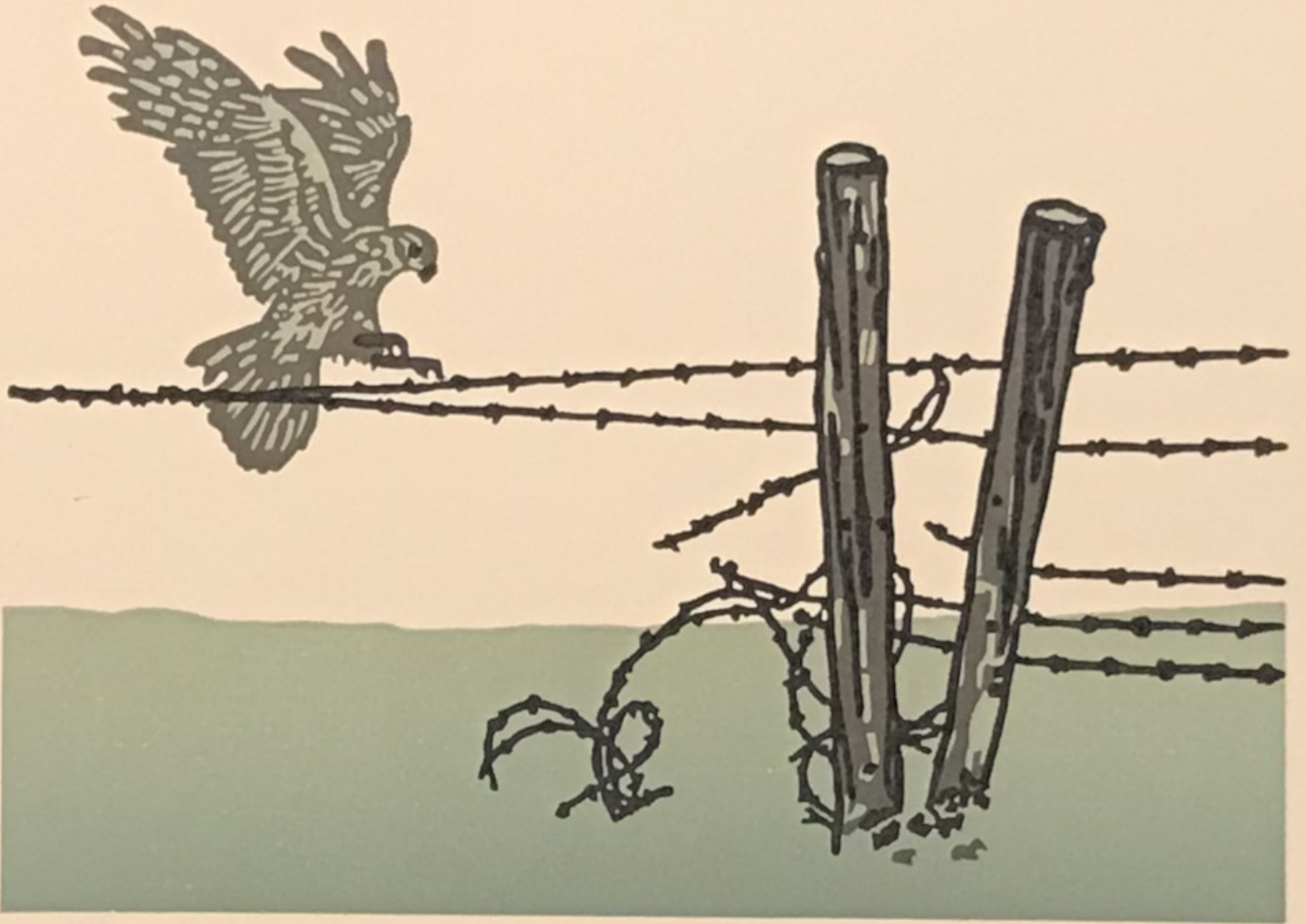


'Kälte'

6/26

U. K. 1987

**KÄLTE**, 1987, Papierformat: 49 x 39 cm,  
2 Druckplatten mit verllorener Platte, Auflage von 26 Exemplaren, entstanden für eine geplante  
Mappe zum "Requiem" von Anna Achmatowa (1889 - 1966 / russische Dichtern und Schriftstellerin), in  
Zusammenarbeit mit Rosemarie Düring (1940 - 2018 / Slavistin, Russisch-Übersetzerin und Achmatowa-  
Kennerin), aus Kassel, die das Requiem von Anna Achamotowa übersetzt hatte



'kille'

6/26

W. H. J. '07





"Zauber"

1/30

W. Koch '87

**ZAUBER,** 1987, Papierformat: 49 x 39 cm,  
1 Druckplatte mit Irisdruck, Auflage von 30 Exemplaren, entstanden für eine geplante Mappe zum  
"Requiem" von Anna Achmatowa (1889 - 1966 / russische Dichtern und Schriftstellerin), in  
Zusammenarbeit mit Rosemarie Düring (1940 - 2018 / Slavistin, Russisch-Übersetzerin und Achmatowa-  
Kennerin), aus Kassel, die das Requiem von Anna Achamatowa übersetzt hatte



"Zauber"

1/30



W. Lutz '87



"Helligkeit"

4/20

1987

**HELLIGKEIT**, 1987, Papierformat: 49 x 39 cm,  
2 Druckplatten mit verlorener Platte und Irisdruck, Auflage von 20 Exemplaren, entstanden für eine geplante Mappe zum "Requiem" von Anna Achmatowa (1889 - 1966 / russische Dichtern und Schriftstellerin), in Zusammenarbeit mit Rosemarie Düring (1940 - 2018 / Slavistin, Russisch-Übersetzerin und Achmatowa-Kennerin), aus Kassel, die das Requiem von Anna Achmatowa übersetzt hatte



"Helligkeit"

4/20

W. L. 87



*Dunkelheit*

1/25

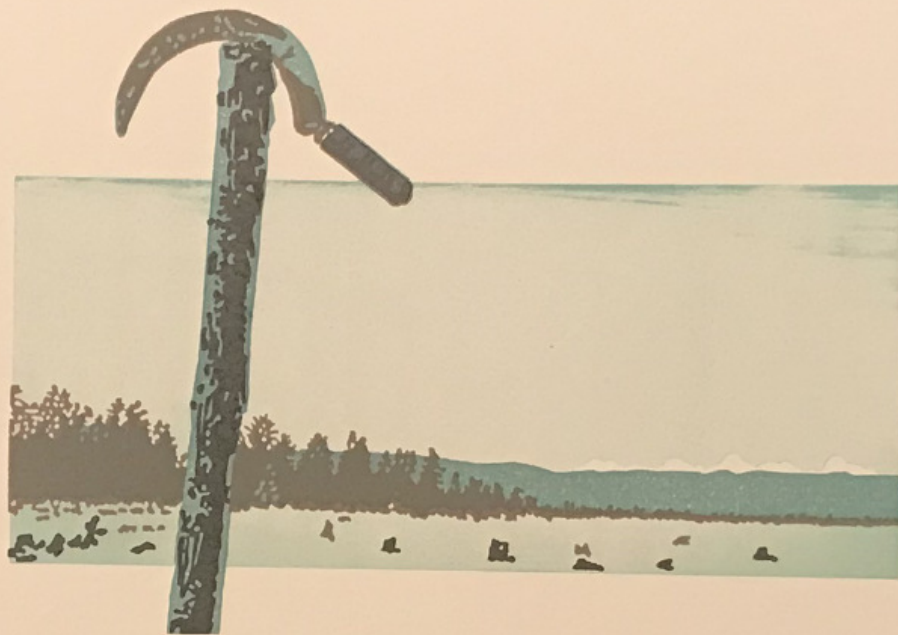
1987

DUNKELHEIT, 1987, Papierformat: 49 x 39 cm,  
4 Druckplatten mit verlorener Platte und Irisdruck, Auflage von 25 Exemplaren, entstanden für eine  
geplante Mappe zum "Requiem" von Anna Achmatowa (1889 - 1966 / russische Dichtern und  
Schriftstellerin), in Zusammenarbeit mit Rosemarie Düring (1940 - 2018 / Slavistin, Russisch-Übersetzerin  
und Achmatowa-Kennerin), aus Kassel, die das Requiem von Anna Achmatowa übersetzt hatte



1/25

1/25



"Ein Traum"

5/20

W. R. 1987

**EIN TRAUM,** 1987, Papierformat: 49 x 39 cm,  
3 Druckplatten mit verlorener Platte, Wischtechnik und Irisdruck, Auflage von 20 Exemplaren,  
entstanden für eine geplante Mappe zum "Requiem" von Anna Achmatowa (1889 - 1966 / russische  
Dichtern und Schriftstellerin), in Zusammenarbeit mit Rosemarie Düring (1940 - 2018 / Slavistin, Russisch-  
Übersetzerin und Achmatowa-Kennerin), aus Kassel, die das Requiem von Anna Achmatowa übersetzt



"Ein Traum"

5/20

W. K. 187





"Idylle"

2/30

W. Fiedl. 1987

**IDYLLE**, 1987, Papierformat: 49 x 39 cm,  
3 Druckplatten mit Irisdruck, Auflage von 30 Exemplaren, entstanden für eine geplante Mappe zum  
"Requiem" von Anna Achmatowa (1889 - 1966 / russische Dichtern und Schriftstellerin), in  
Zusammenarbeit mit Rosemarie Düring (1940 - 2018 / Slavistin, Russisch-Übersetzerin und Achmatowa-  
Kennerin), aus Kassel, die das Requiem von Anna Achamatowa übersetzt hatte



"Idylle"

2/30

W. Fuchs '87



"Die transparente Mauer"

4/28

G. Rambow 87

**DIE TRANSPARENTE MAUER,** 1987, Papierformat: 49 x 39 cm,  
5 Druckplatten mit Irisdruck, Auflage von 28 Exemplaren, entstanden für eine geplante Mappe zum  
"Requiem" von Anna Achmatowa (1889 - 1966 / russische Dichtern und Schriftstellerin), in  
Zusammenarbeit mit Rosemarie Düring (1940 - 2018 / Slavistin, Russisch-Übersetzerin und Achmatowa-  
Kennerin), aus Kassel, die das Requiem von Anna Achmatowa übersetzt hatte



"Die Harspanke Ueuer"

4/26

W. Lutz 87



"Teich"

2/29

W. Paul, '87

**TEICH,** 1987, Papierformat: 49 x 39 cm,  
3 Druckplatten, Auflage von 29 Exemplaren, entstanden für eine geplante Mappe zum "Requiem"  
von Anna Achmatowa (1889 - 1966 / russische Dichtern und Schriftstellerin), in Zusammenarbeit mit  
Rosemarie Düring (1940 - 2018 / Slavistin, Russisch-Übersetzerin und Achmatowa-Kennerin), aus Kassel,  
die das Requiem von Anna Achamotowa übersetzt hatte



"Teich"

2/29

W. Pich '87



"zeitlos"

1/30

W. Lisch, 87

**ZEITLOS,** 1987, Papierformat: 49 x 39 cm,  
3 Druckplatten mit Irisdruck und Wischtechnik, Auflage von 30 Exemplaren, entstanden für eine geplante Mappe zum "Requiem" von Anna Achmatowa (1889 - 1966 / russische Dichtern und Schriftstellerin), in Zusammenarbeit mit Rosemarie Düring (1940 - 2018 / Slavistin, Russisch-Übersetzerin und Achmatowa-Kennerin), aus Kassel, die das Requiem von Anna Achmatowa übersetzt hatte



Und als unbewelter Schatten  
werde ich hier umherirren in der Nacht,  
Wenn mit aufgeblühtem Flieger,  
Sternstrahlen spielen.

"Zirkos"

1/30

W. Lück 87





"Sturm"

2/21

Rosemarie Düring

**STURM**, 1987, Papierformat: 49 x 39 cm,  
3 Druckplatten mit Irisdruck und Wischtechnik, Auflage von 21 Exemplaren, entstanden für eine geplante Mappe zum "Requiem" von Anna Achmatowa (1889 - 1966 / russische Dichtern und Schriftstellerin), in Zusammenarbeit mit Rosemarie Düring (1940 - 2018 / Slavistin, Russisch-Übersetzerin und Achmatowa-Kennerin), aus Kassel, die das Requiem von Anna Achmatowa übersetzt hatte



"Specter"

3/21

W. H. D. 17