

**1988**



"Lieblingswiese" ea. 5/6

W. Lutz, '88

-für meine Mutter,  
zum 23. 6. 1988-

W. Lutz, '88

**LIEBLINGSWIESE,** 1988, Papierformat: 32,3 x 24,8 cm,  
3 Druckplatten mit Irisdruck und Wischtechnik (Unikat), Auflage: e.a. 4/6 (insgesamt 6 Probedrucke),  
entstanden für das bibliophile Buch "Der Halbmondhut", in Zusammenarbeit mit der "Fuchstaler Presse",  
Denklingen (Herausgeber), in einer Auflage von 60 Exemplaren, im Bleisatz und mit 5 Grafiken,  
mit handschriftlicher Widmung: "für meine Mutter, zum 23. 6. 1988" und Signatur



"Lieblingswiese" ca. 3/6

W. Luch, '81



*"Die Insel mit dem gelben Berg" nr. 4/6*

*W. Lind*

*- für meine Mutter,  
zum 23. 6. 1988 -  
W. Lind '88*

**DIE INSEL MIT DEM GELBEN BERG**, 1988, Papierformat: 32,3 x 24,8 cm,  
3 Druckplatten mit Irisdruck, Auflage: e.a. 4/6 (insgesamt 6 Probedrucke),  
entstanden für das bibliophile Buch "Der Halbmondhut", in Zusammenarbeit mit der "Fuchstaler Presse",  
Denklingen (Herausgeber), in einer Auflage von 60 Exemplaren, im Bleisatz und mit 5 Grafiken,  
mit handschriftlicher Widmung: "für meine Mutter, zum 23. 6. 1988" und Signatur



*Die Stadt mit dem gelben Berg, ca. 4/6*

*W. 1917*



"Wiedersehen" e.a. 4/6

W. Lutz '88

- für meine Mutter,  
zum 23.6.1988 -  
W. Lutz '88

**WIEDERSEHEN,** 1988, Papierformat: 32,3 x 24,8 cm, 3 Druckplatten mit Irisdruck und integrierter Ölmalerei auf Karton (Unikat), Auflage: e.a. 4/6 (insgesamt 6 Probedrucke), entstanden für das bibliophile Buch "Der Halbmondhut", in Zusammenarbeit mit der "Fuchstaler Presse", Denklingen (Herausgeber), in einer Auflage von 60 Exemplaren, im Bleisatz und mit 5 Grafiken, mit handschriftlicher Widmung: "für meine Mutter, zum 23. 6. 1988" und Signatur



Walden v.a. 4/6

W. L. L. '88



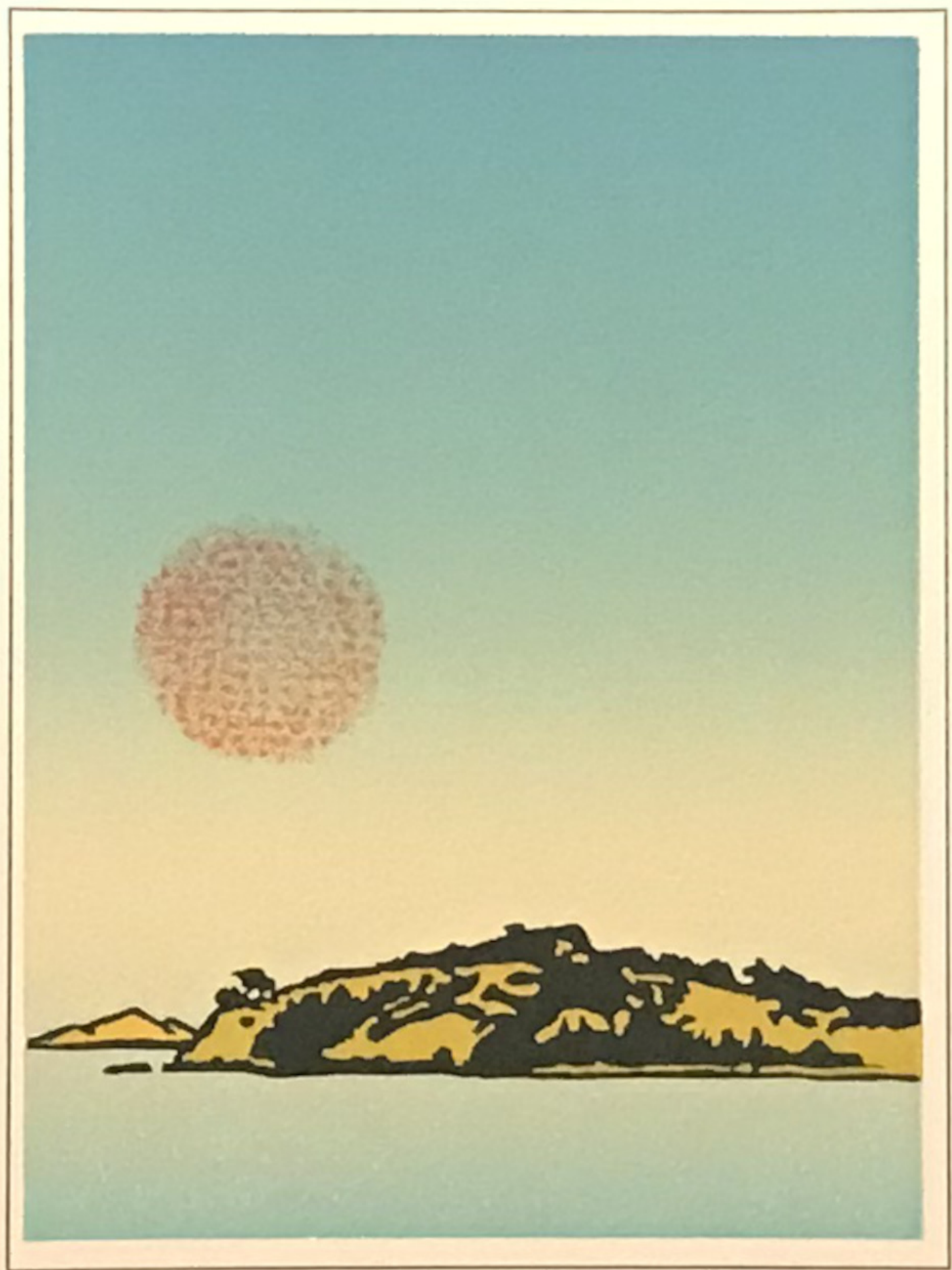
'Die Insel' e.a. 3/6

W. Fuchs '88

- für meine Mutter,  
zum 23. 6. 1988 -  
W. Fuchs '88

**DIE INSEL**, 1988, Papierformat: 32,3 x 24,8 cm,  
3 Druckplatten mit Irisdruck und Teppichboden-Abdruck, Auflage: e.a. 3/6 (insgesamt 6 Probedrucke),  
entstanden für das bibliophile Buch "Der Halbmondhut", in Zusammenarbeit mit der "Fuchstaler Presse",  
Denklingen (Herausgeber), in einer Auflage von 60 Exemplaren, im Bleisatz und mit 5 Grafiken,  
mit handschriftlicher Widmung: "für meine Mutter, zum 23. 6. 1988" und Signatur





'Die Insel' e.a. 3/6

W. Paul, 18



*"Abschied vom Sommer" s.o. 46*

*03/88*

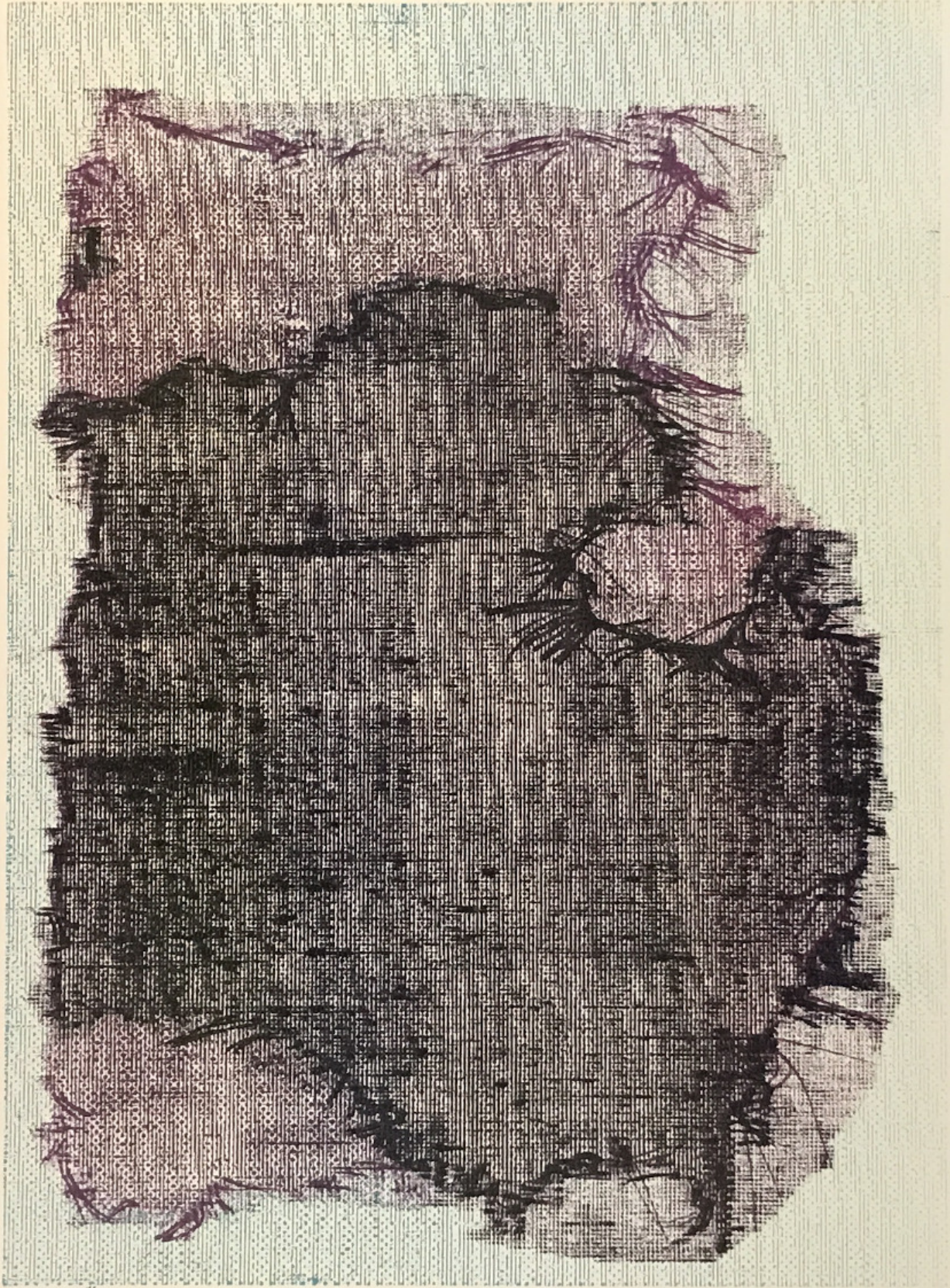
*- für meine Mutter,  
zum 23. 6. 1988 -  
W. S. 88*

**ABSCHIED VOM SOMMER,** 1988, Papierformat: 32,3 x 24,8 cm,  
3 Druckplatten mit Irisdruck, Auflage: e.a. 4/6 (insgesamt 6 Probedrucke),  
entstanden für das bibliophile Buch "Der Halbmondhut", in Zusammenarbeit mit der "Fuchstaler Presse",  
Denklingen (Herausgeber), in einer Auflage von 60 Exemplaren, im Bleisatz und mit 5 Grafiken,  
mit handschriftlicher Widmung: "für meine Mutter, zum 23. 6. 1988" und Signatur



"Wooded over farm" 1.6.46

W. S. 1/11



**DAS VLIES,** 1988,  
4 Druckplatten (Rückseiten),

Papierformat: 70 x 50 cm,  
Auflage von 8 Exemplaren





**REQUIEM,** 1988, Papierformat: 50 x 70 cm,  
4 Druckplatten mit verlorener Platte, Irisdruck und Wischtechnik, Auflage von 16 Exemplaren





**DER WURF**, 1988, Papierformat: 70 x 50 cm,  
viele recycelte Druckplatten (Vorder- und Rückseiten), Auflage von 10 Exemplaren



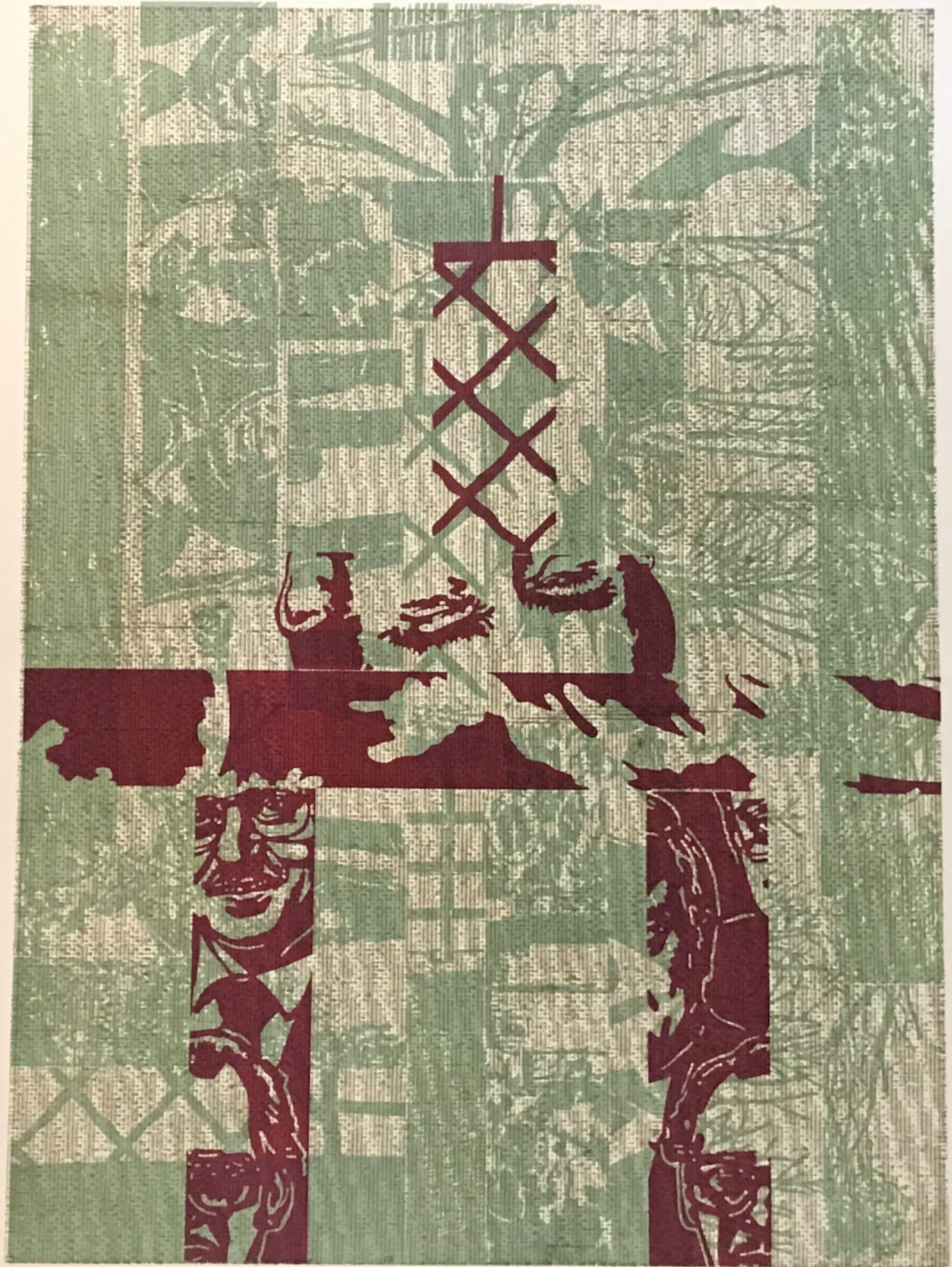




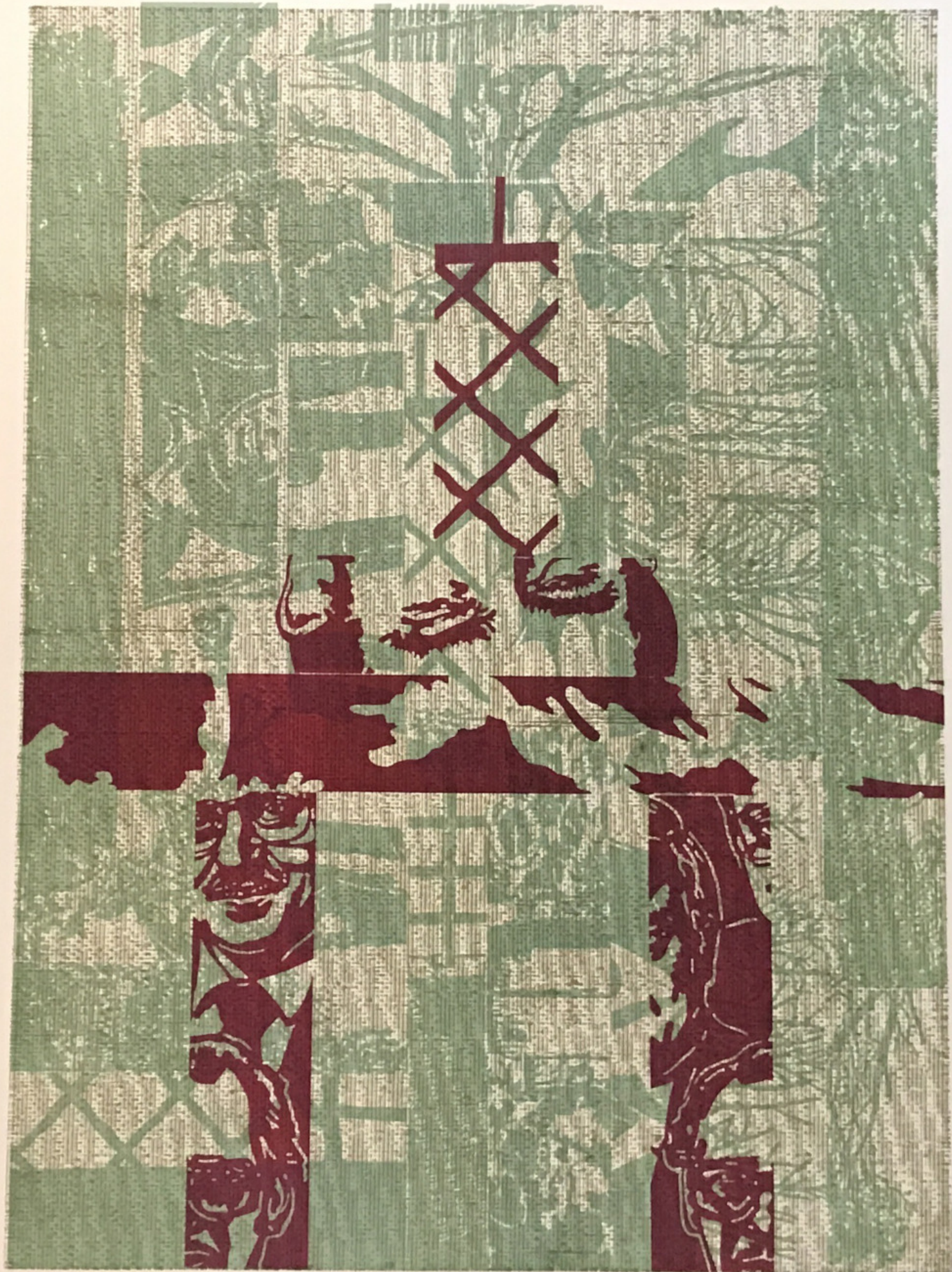
**THRON,** 1988, Papierformat: 70 x 50 cm,  
viele recycelte Druckplatten (Vorder- und Rückseiten), Auflage von 10 Exemplaren







**ALTAR,** 1989, Papierformat: 70 x 50 cm,  
viele recycelte Druckplatten (Vorder- und Rückseiten), Auflage von 10 Exemplaren





**STRUKTUREN III**, 1989, Papierformat: 70 x 50 cm,  
1 Druckplatte, Auflage von 12 Exemplaren







**STIER,** 1989, Papierformat: 70 x 50 cm,  
2 Druckplatten, Auflage von 12 Exemplaren





**DIE BLAUE BLUME,** 1989, Papierformat: 70 x 50 cm,  
3 Druckplatten, Auflage von 16 Exemplaren





**ÜBERLAGERUNG,**  
2 Druckplatten,

1989,

Papierformat: 70 x 50 cm,

Auflage von 15 Exemplaren





"Landschaft"

9 Exm. 1.

W. 1989

**LANDSCHAFT**, 1989, Papierformat: 50 x 70 cm,  
mehrere Druckplatten (nur Rückseiten), Auflage von 9 Exemplaren



"Landschaft"

9 Exm. 10

1970













**STERNE UND STREIFEN,**  
3 Druckplatten und eine Rückseite,

1989, Papierformat: 70 x 50 cm,  
Auflage von 14 Exemplaren



"Hans und Anni"

1914

W. K. 19



**ABSTRAKTION II,** 1989, Papierformat: 70 x 50 cm,  
3 Druckplatten, Auflage von 11 Exemplaren



John Doe

1/11

1/11





**GEGENSÄTZE**, 1989, Papierformat: 70 x 50 cm,  
3 Druckplatten, Auflage von 16 Exemplaren





**OHNE TITEL**, 1989, Papierformat: 70 x 50 cm,  
4 Druckplatten, Auflage: Probedruck e.a.



Woodward O. G.

O. G. 1957



"Sichtweisen"  
Rambow

50/100  
c/8

Günther Rambow  
1989

**SICHTWEISEN,** 1989, Papierformat: 50 x 70 cm,  
12 Druckplatten, Auflage von 8 Exemplaren



1964

50/50

1964



**OHNE TITEL V**, 1989, Papierformat: 70 x 50 cm,  
13 Druckplatten, Auflage von 5 Exemplaren



1970

1970

1970





"Wald II"

8/15  
4/5

Wald II  
1/1  
1/1

**WALD II**, 1989, Papierformat: 50 x 70 cm,  
4 Druckplatten mit verlorener Platte und Irisdruck, Auflage von 5 Exemplaren



"Wald II"

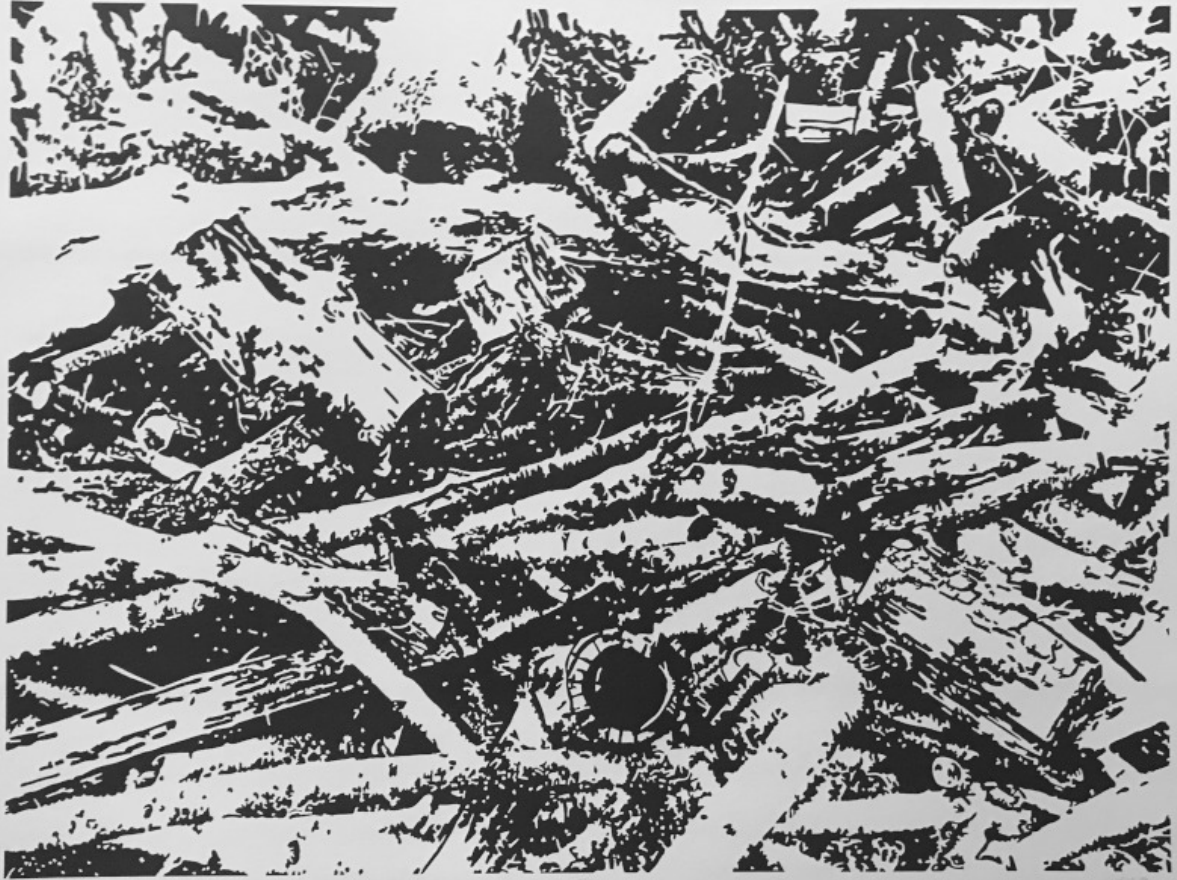
8/25

U. Kool, 1967

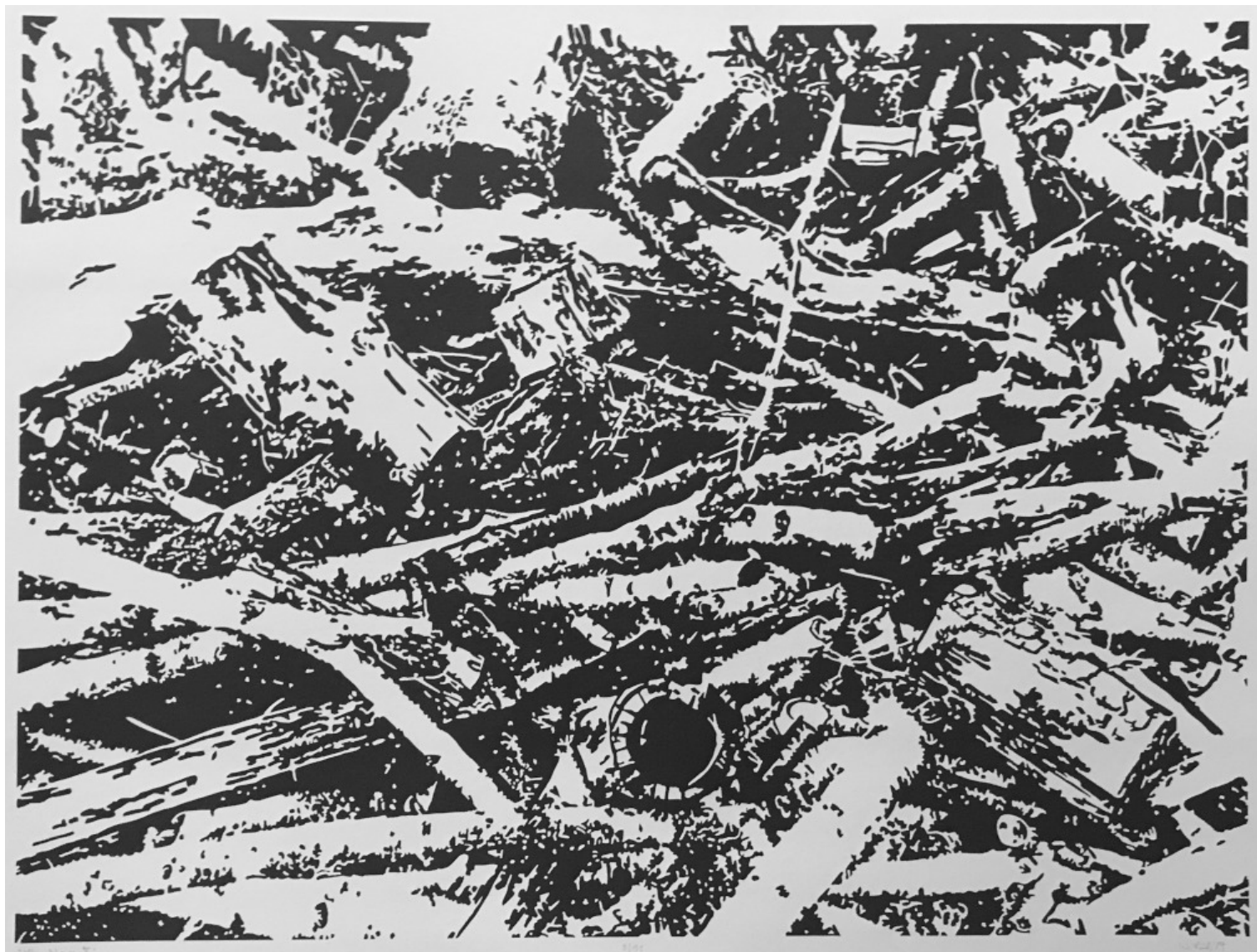


**GESCHLOSSEN**, 1989, Papierformat: 70 x 50 cm,  
5 Druckplatten mit Irisdruck, Auflage von 6 Exemplaren





**Strukturen V**, 1989, Papierformat: 70 x 100 cm,  
1 Druckplatte, Auflage von 11 Exemplaren



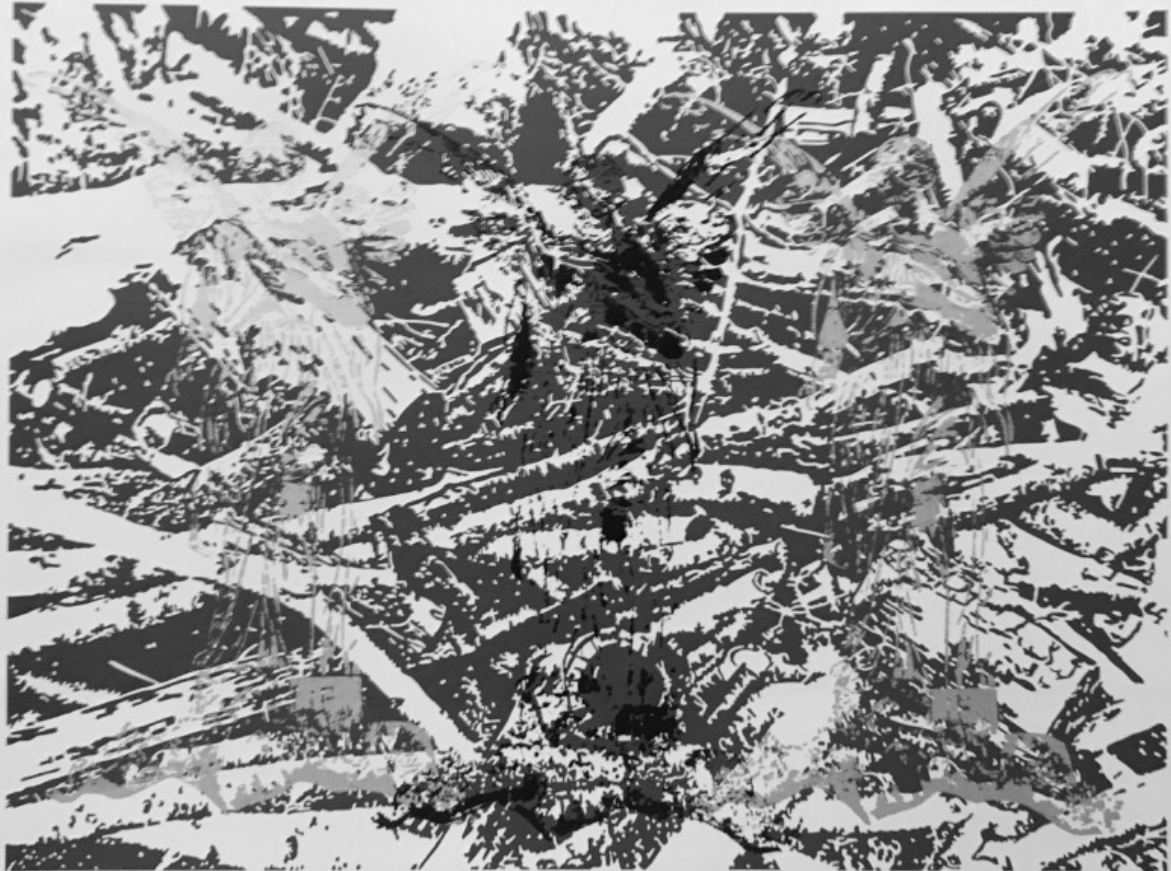


**EINVERSTANDEN SEIN,** 1989, Papierformat: 70 x 100 cm,  
2 Druckplatten, Auflage von 15 Exemplaren





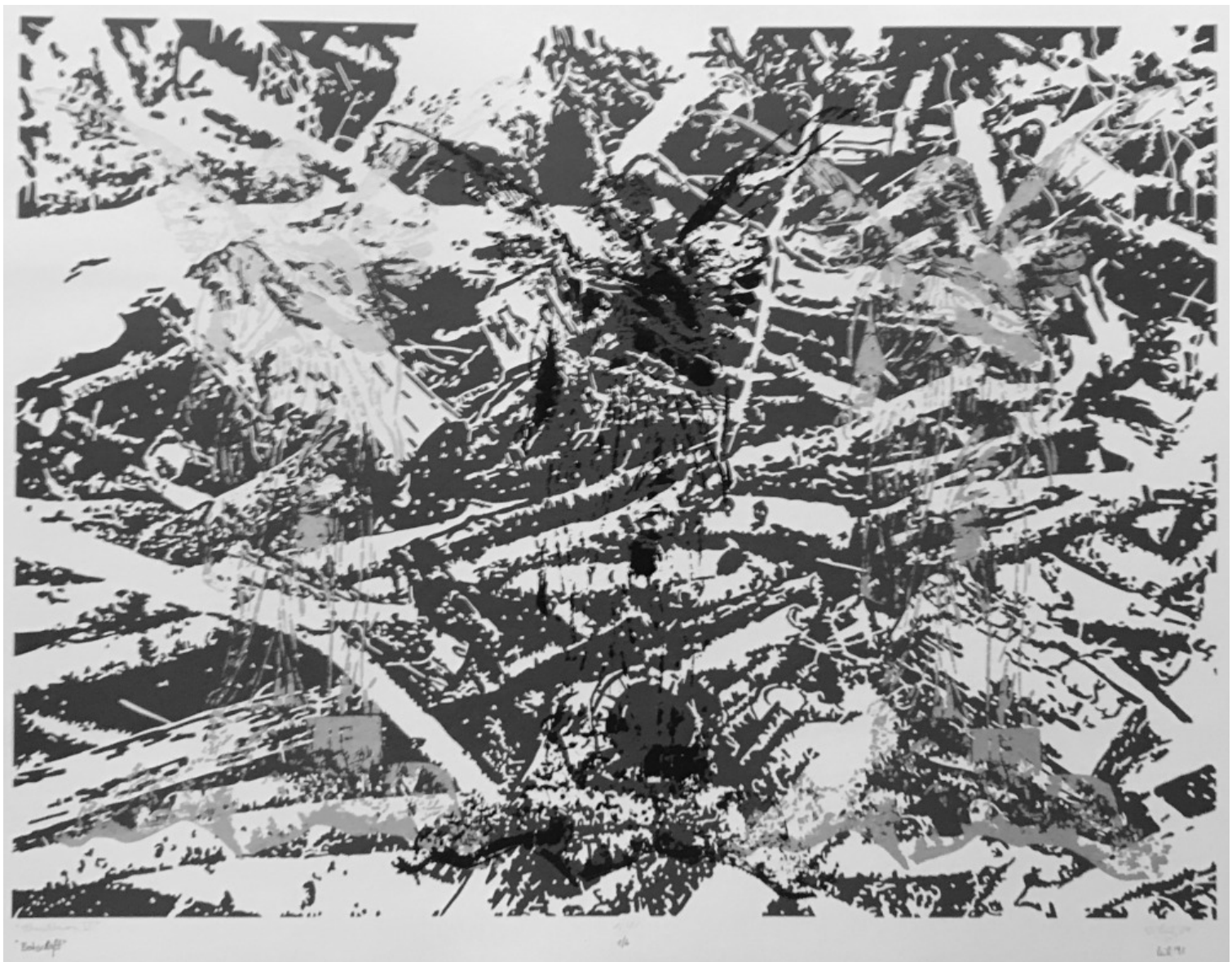
**1991**



"Botschaft"

1989

**BOTSCHAFT**, 1989, Papierformat: 70 x 100 cm,  
2 Druckplatten, Auflage von 6 Exemplaren





**FRIEDEN,** 1989, Papierformat: 70 x 100 cm,  
3 Druckplatten, Auflage von 6 Exemplaren

